

TÉLÉCOMMANDE

- ✓ Multifonctionnelle
- ✓ Proportionnelle
- ✓ Écran LCD
- ✓ Batterie de recharge
- ✓ Diagnostic alarmes et erreurs



FLÈCHE PRINCIPALE



- ✓ Capacité maximale 8 tonnes
- ✓ Hauteur maximale 19,7 m
- ✓ 4 rallonges hydrauliques à chaîne
- ✓ Acier haute résistance

ALIMENTÉE PAR BATTERIE LITHIUM



- ✓ 96 V, 400 Ah
- ✓ Moteur électrique 20 kW triphasé
- ✓ Peut opérer pendant la recharge à 220 V

FLÈCHE HYDRAULIQUE

- ✓ Modalité crochet ou treuil
- ✓ Capacité maximale 1500 kg
- ✓ Hauteur maximale 26,7 m
- ✓ Stockée à bord et facile à installer



CARACTÉRISTIQUES SPÉCIFIQUES

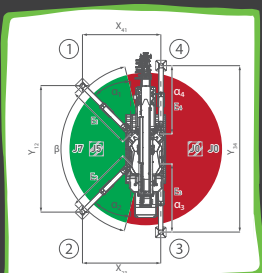


- ✓ Murs virtuels
- ✓ Pick&Carry 2000 kg sur 360°
- ✓ Tous les accessoires à bord
- ✓ Pompe à débit variable
- ✓ Système de diagnostic automatique

ROTATION CONTINUE SUR 360°

STABILISATEURS

- ✓ 5 zones de stabilité indépendantes
- ✓ Système autonivelant
- ✓ Gamme complète d'angles de 0 à 45°, télescopiques



TREUIL



- ✓ Câble jusqu'à 125 m
- ✓ Trait à un brin : 1500 kg
- ✓ Trait à un brin jusqu'à 6° renvois
- ✓ Têtes de poulie et poulie de renvoi à bord

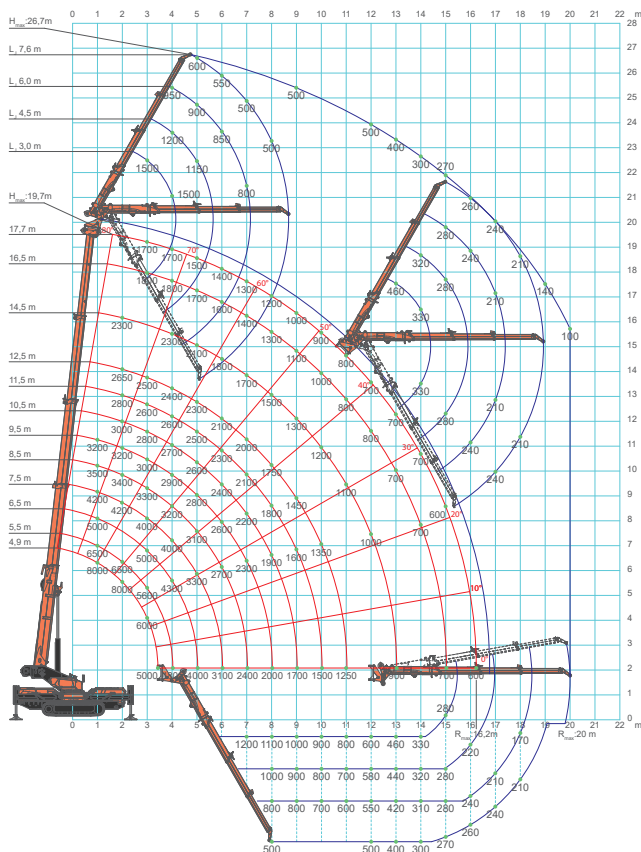
CHENILLES

- ✓ Extensibles hydrauliquement
- ✓ Chenilles blanches ou noires

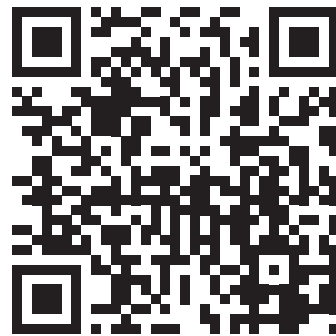




DIAGRAMME DE CHARGE



RECHERCHER PLUS DE
DONNÉES TECHNIQUES

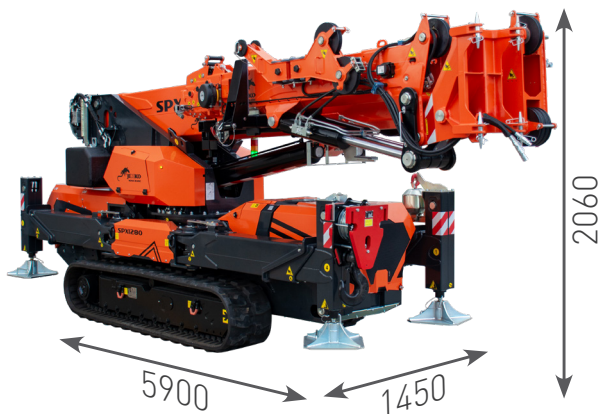


	Kg
SPX1280	9400*
Flèche hydraulique	675

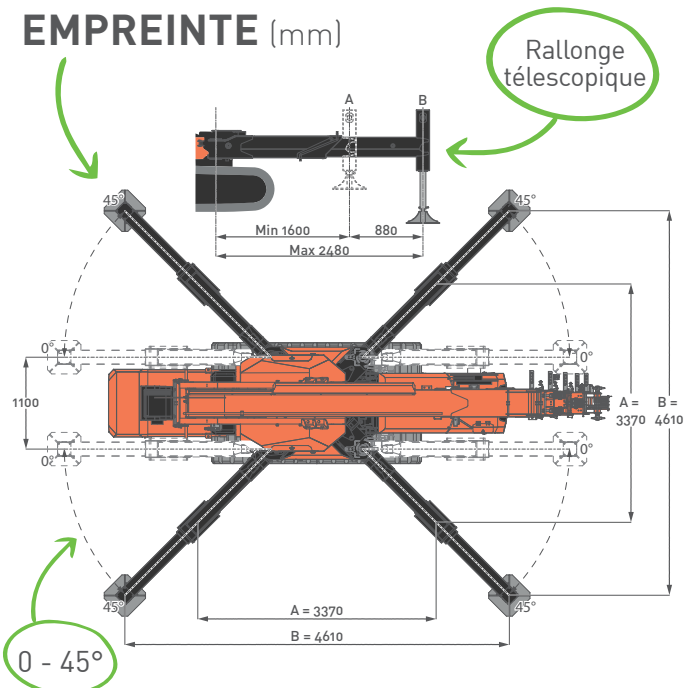


* Contrepoids de 1,5 ton inclus

DIMENSIONS (mm)



EMPREINTE (mm)



ACCESSOIRES

JVM800-R

Manipulateur verre
800 kg



FLÈCHE HYDRAULIQUE de 1,5 tonne

Stockée à bord



FLÉCHETTE

Crochet de 3,5 tonnes
ou poulie de 3 tonnes



FLÈCHE RELEVABLE

Capacité
maximale 1500 kg