

HYDRAULISCHER JIB-ARM



- ✓ MAX. Traglast - 1,2 t
- ✓ MAX. Arbeitshöhe - 23,6 m
- ✓ Haken- oder Windenbetrieb
- ✓ An Bord untergebracht und einfach zu installieren

FERNBEDIENUNG



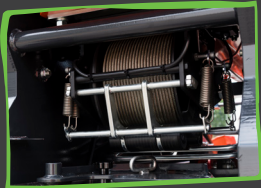
- ✓ Multifunktional
- ✓ Proportional
- ✓ LCD-Bildschirm
- ✓ Ersatzbatterie
- ✓ Alarm- und Fehlerdiagnose

BESONDERHEITEN



- ✓ Pumpe mit variabler Fördermenge
- ✓ 360° Pick&Carry - 800 kg
- ✓ Virtuelle Wände
- ✓ Selbstdiagnose-System
- ✓ Sämtliches Zubehör an Bord

WINDE



- ✓ Bis 87 m langes Seil
- ✓ Einfachblock - 800 kg
- ✓ Bis 6 Blöcke
- ✓ Flaschenzugrollen und -blöcke an Bord

HAUPTAUSLEGER

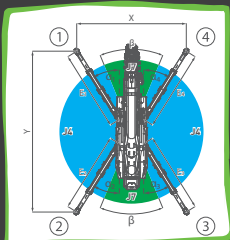


- ✓ MAX. Traglast - 5 t
- ✓ MAX. Arbeitshöhe - 17,3 m
- ✓ Haken- und Windenbetrieb
- ✓ Hochfester Stahl
- ✓ 4 hydraulische Ketten-Auszüge

360° ENDLOSREHUNG

STÜTZFÜSSE

- ✓ Selbstnivelliersystem
- ✓ 7 verschiedene Stabilitätsbereiche
- ✓ 0 - 70° Vollwinkel und teleskopierbar



MIT LITHIUM-AKKUS BETRIEBEN



- ✓ 48 V, 400 Ah
- ✓ Externes 400-V-Ladegerät
- ✓ Dreiphasen-Elektromotor mit 16 kW
- ✓ Kann beim Aufladen mit 220 V betrieben werden

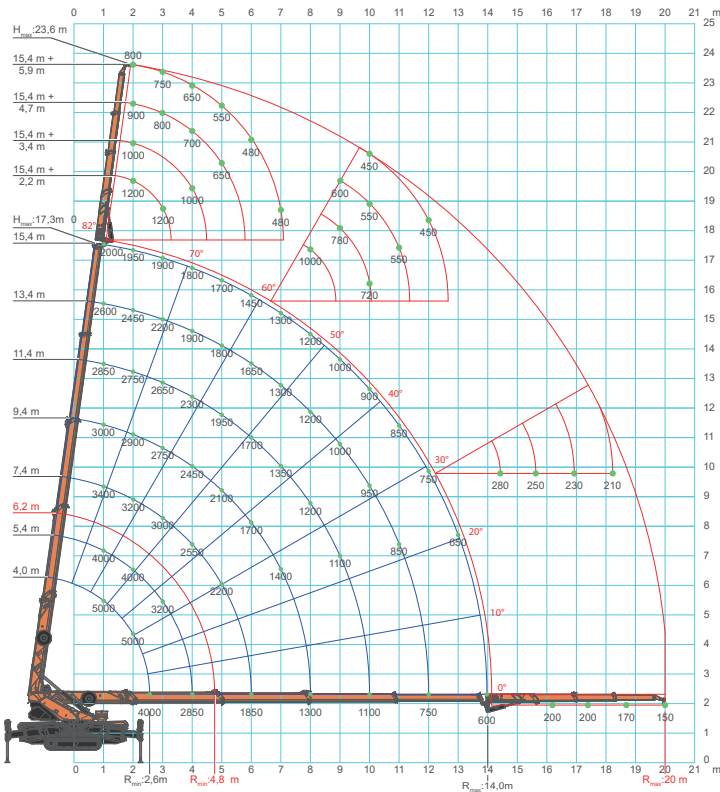
RAUPENWERKE

- ✓ Hydraulisch ausfahrbar
- ✓ Weiße oder schwarze Raupenwerke





TRAGLAST-DIAGRAMM



SCANNEN SIE FÜR WEITERE TECHNISCHE DATEN

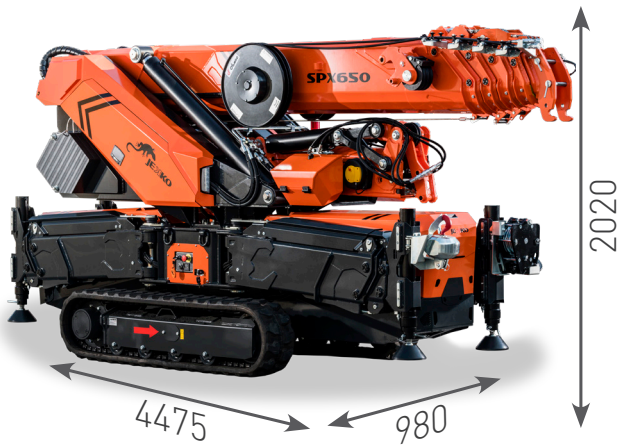


	Kg
SPX650	5900
Hydraulischer Jib-Arm	410
Winde	52

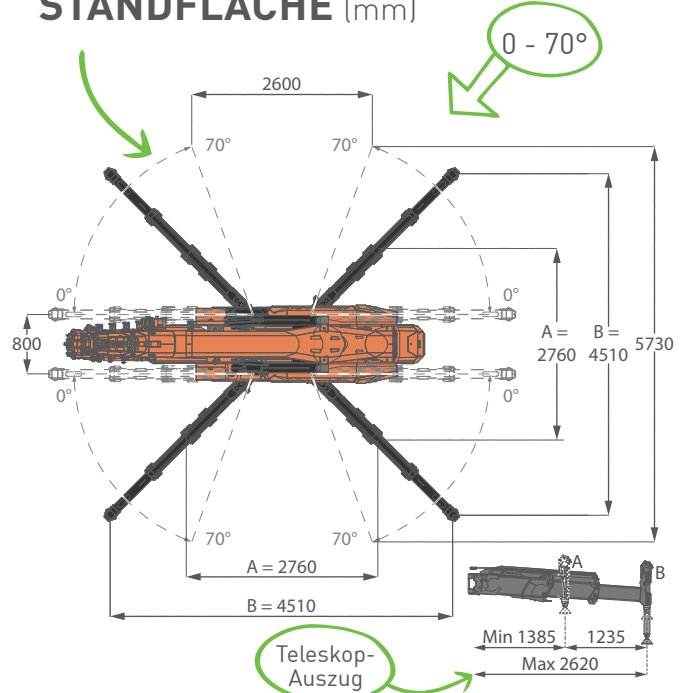


Ihr Jekko Händler

ABMESSUNGEN (mm)



STANDFLÄCHE (mm)



ZUBEHÖR

JVM800-R
Glasmanipulator
800 kg

JIB500GR
Stahlbalken-
Manipulator - 500 kg

**2 t JIB-ARM-
VERLÄNGERUNG**

An Bord

**1,2 t
hydraulischer
JIB-Arm**
An Bord