



# JF365

MOTORISATION DIESEL + ÉLECTRIQUE



## TÉLÉCOMMANDE



- ✓ Proportionnelle
- ✓ Écran LCD
- ✓ Batterie de recharge

## FLÈCHE HYDRAULIQUE

- ✓ Capacité maximale 2500 kg
- ✓ 4 rallonges télescopiques et hydrauliques
- ✓ Hauteur maximale 29 m
- ✓ Possibilité de fonctions hydrauliques additionnelles



## PLATEFORME ÉLEVATRICE

- ✓ Pour max 2 personnes
- ✓ Jusqu'à 29 m
- ✓ Certifiée EN280



## CARACTÉRISTIQUES SPÉCIFIQUES



- ✓ Capacité de transport 3,5 tonnes sur camion
- ✓ Pick & Carry
- ✓ Treuil de remorquage hydraulique 10 tonnes antérieur ou postérieur

## FLÈCHE PRINCIPALE



- ✓ Capacité maximale 11,5 tonnes
- ✓ Hauteur maximale 19,5 m
- ✓ 6 rallonges hydrauliques télescopiques

## MOTEUR ÉLECTRIQUE SUPPLÉMENTAIRE



- ✓ A bord
- ✓ 50 Hz ou 60 Hz
- ✓ Moteur triphasé 400 - 480 V
- ✓ Commutation facile de la modalité diesel

## ROTATION CONTINUE SUR 360°



## TREUIL



- ✓ Câble jusqu'à 60 m
- ✓ Jusqu'à 3 renvois
- ✓ Pour bras principal et flèche
- ✓ Trait à un brin : 2 tonnes

## STABILISATEURS

- ✓ 5 niveaux de stabilité différent
- ✓ 4 zones de stabilité indépendantes
- ✓ Gamme complète d'angles de 0 à 45°, télescopiques



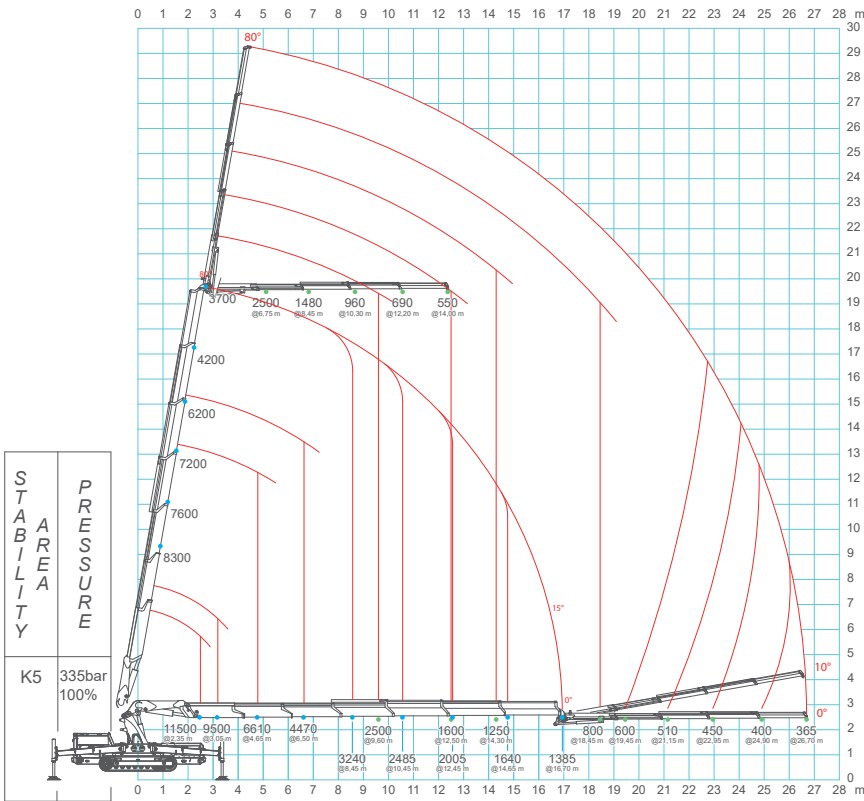
## 2 GRANDES BOITES A OUTILS

## CHENILLES BLANCHES NON MARQUANTES EN PLASTIQUE





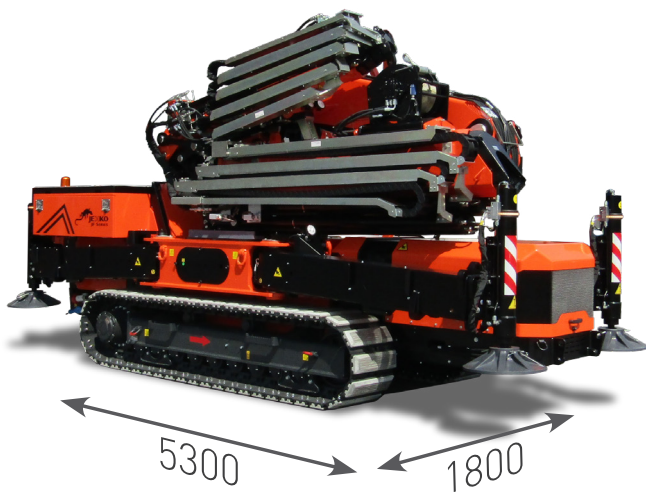
## DIAGRAMME DE CHARGE



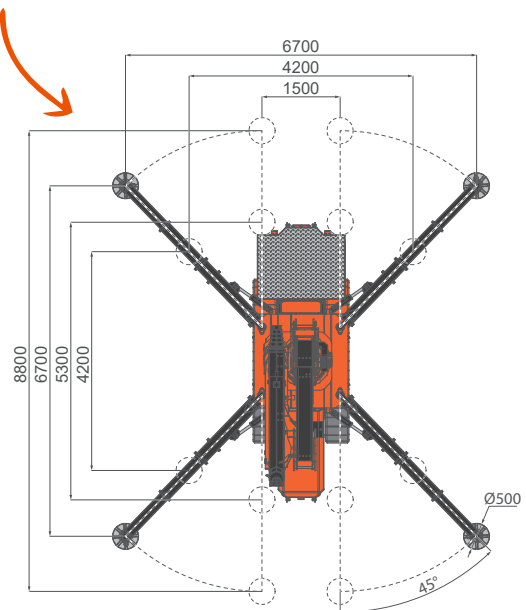
RECHERCHER PLUS DE DONNÉES TECHNIQUES

	Kg
JF365	12300
Treuil	190
Flèche hydraulique	650

## DIMENSIONS (mm)



## EMPREINTE (mm)



## ACCESSOIRES

**JVM800-R**  
Manipulateur verre 800 kg

**JIB2500.4HA**  
Flèche hydraulique 2500 kg

**PLATEFORME ÉLEVATRICE**  
pour 2 personnes