

HYDRAULISCHER JIB-ARM

- ✓ Haken- oder Windenbetrieb
- ✓ MAX. Traglast - 1500 kg
- ✓ MAX. Arbeitshöhe - 26,7 m
- ✓ An Bord untergebracht und einfach zu installieren



FERNBEDIENUNG

- ✓ Multifunktional
- ✓ Proportional
- ✓ LCD-Bildschirm
- ✓ Ersatzbatterie
- ✓ Alarm- und Fehlerdiagnose



HAUPTAUSLEGER



- ✓ MAX. Traglast - 8 t
- ✓ MAX. Arbeitshöhe - 19,7 m
- ✓ 4 hydraulische Ketten-Auszüge
- ✓ Hochfester Stahl

MIT LITHIUM-AKKUS BETRIEBEN



- ✓ 96 V, 400 Ah
- ✓ Dreiphasen-Elektromotor mit 20 kW
- ✓ Kann beim Aufladen mit 220 V betrieben werden

BESONDERHEITEN

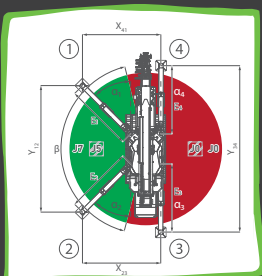


- ✓ Virtuelle Wände
- ✓ 360° Pick&Carry - 2000 kg
- ✓ Sämtliches Zubehör an Bord
- ✓ Selbstdiagnose-System
- ✓ Pumpe mit variabler Fördermenge

360° ENDLOSDREHUNG

STÜTZFÜSSE

- ✓ 5 verschiedene Stabilitätsbereiche
- ✓ Selbstnivelliersystem
- ✓ 0 - 45° Vollwinkel und teleskopierbar



WINDE



- ✓ Bis 125 m langes Seil
- ✓ Einfachblock - 1500 kg
- ✓ Bis 6 Blöcke
- ✓ Flaschenzugrollen und -blöcke an Bord

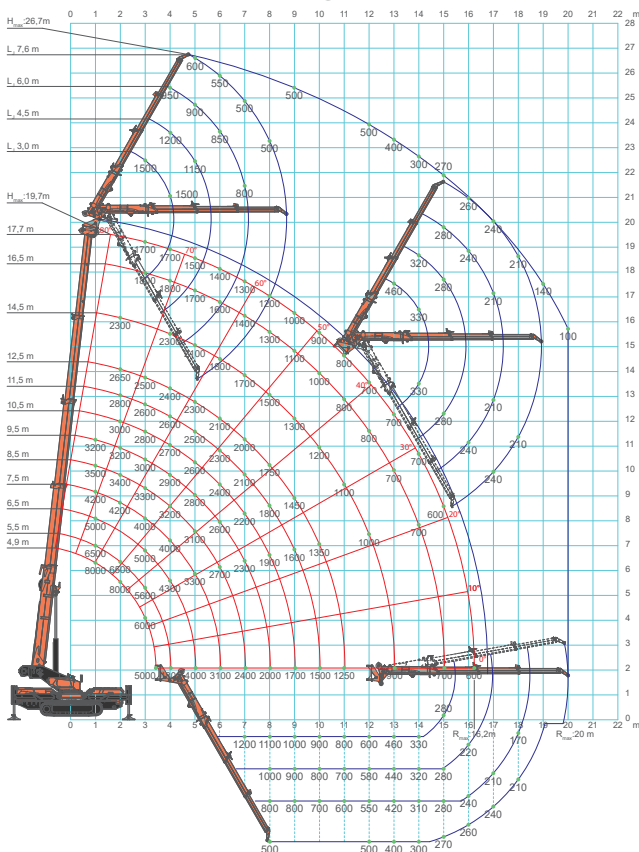
RAUPENWERKE

- ✓ Hydraulisch ausfahrbar
- ✓ Weiße oder schwarze Raupenwerke





TRAGLAST-DIAGRAMM



SCANNEN SIE FÜR WEITERE TECHNISCHE DATEN



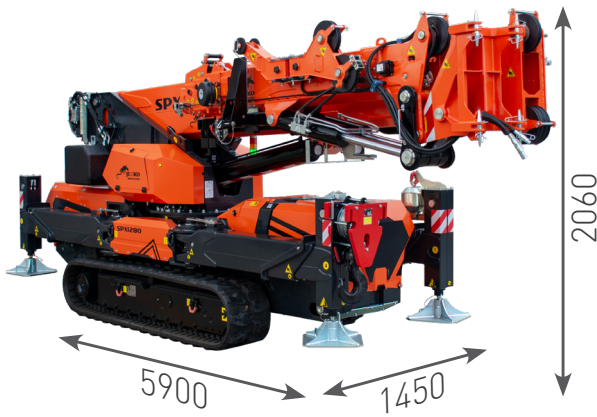
	Kg
SPX1280	9400*
Hydraulischer Jib-Arm	675

* Einschließlich 1,5 t Gegengewicht

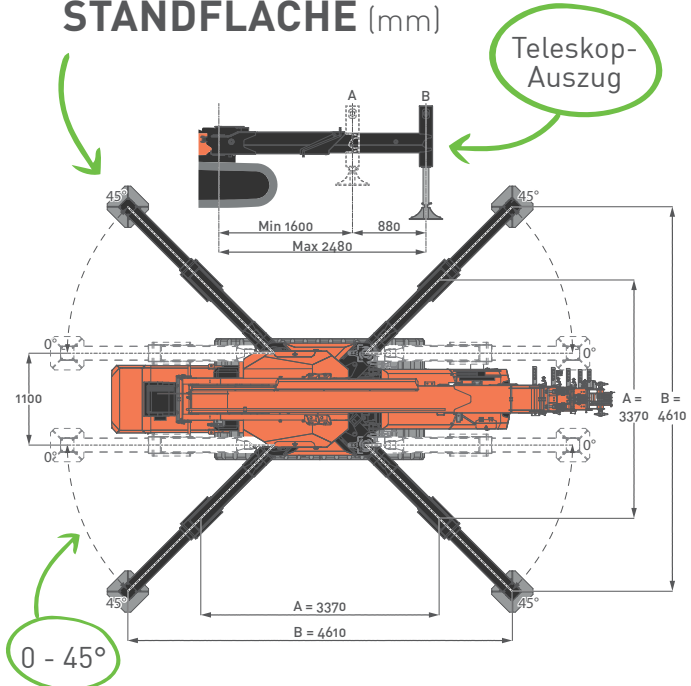


Ihr Jekko Händler

ABMESSUNGEN (mm)



STANDFLÄCHE (mm)



ZUBEHÖR

JVM800-R
Glasmanipulator
800 kg



1,5 t hydraulischer JIB-Arm
an Bord



JIB-ARM-VERLÄNGERUNG
3,5-Tonnen-Haken oder
3-Tonnen-Flaschenzug



WIPP-JIB
MAX. Traglast
- 1500 kg



Jekko s.r.l. • info@jekko.it • www.jekko-cranes.com

Alle Angaben sind ohne Gewähr. Die Angaben sind ohne Haftung für die Verwendung der Geräte. Die Angaben sind ohne Haftung für die Verwendung der Geräte. Die Angaben sind ohne Haftung für die Verwendung der Geräte.

V02.23