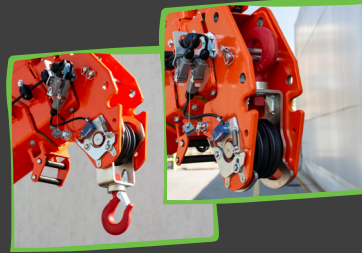


## TELECOMMANDE



- ✓ Aperçu intuitif
- ✓ Proportionnelle et précise
- ✓ Batterie de rechange à bord
- ✓ Bouton auto-nivellement
- ✓ Bouton récupération automatique poulie de renvoi

## CROCHET SUR FLÈCHE PRINCIPALE



- ✓ Crochet escamotable innovant
- ✓ Commutation immédiate de modalité crochet à modalité treuil
- ✓ Capacité maximale 2800 kg
- ✓ Hauteur maximale 10,5 m



## CARACTÉRISTIQUES SPÉCIFIQUES

- ✓ Jekko Telematic Port (JTP)
- ✓ Système de levage anti-secousses

## EXPÉRIENCE TACTILE JEKKO

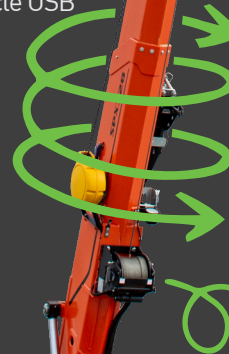
- ✓ Écran tactile étanche (IP66) de 10"
- ✓ Interface graphique innovante et intuitive
- ✓ Diagramme de charge et zone de stabilité en direct
- ✓ Facile mise à jour de la capacité de levage sur clé USB
- ✓ Tutoriel vidéo et assistant grue



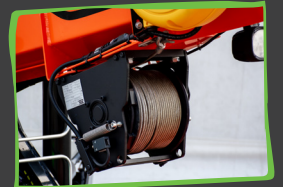
## RÉCUPÉRATION AUTOMATIQUE POULIE DE RENVOI



## ROTATION CONTINUE SUR 360°

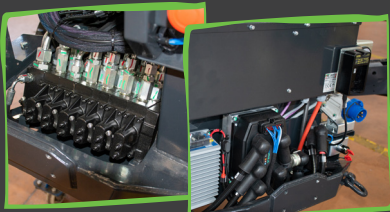


## TREUIL JUSQU'À 125 M



## BATTERIE + CIRCUIT HYDRAULIQUE = DURABLE & BASSE CONSOMMATION

- ✓ Bloc-batterie au lithium
- ✓ Jekko Dynamic Pressure Control (JDPC)

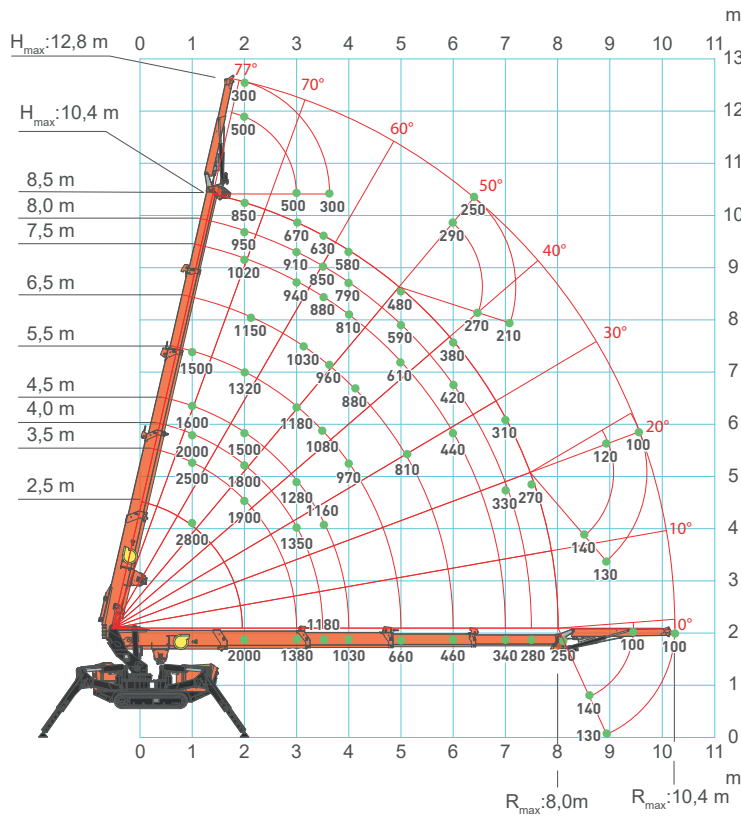


## STABILISATEURS AUTONIVELANTS





## DIAGRAMME DE CHARGE



RECHERCHER PLUS DE  
DONNÉES TECHNIQUES

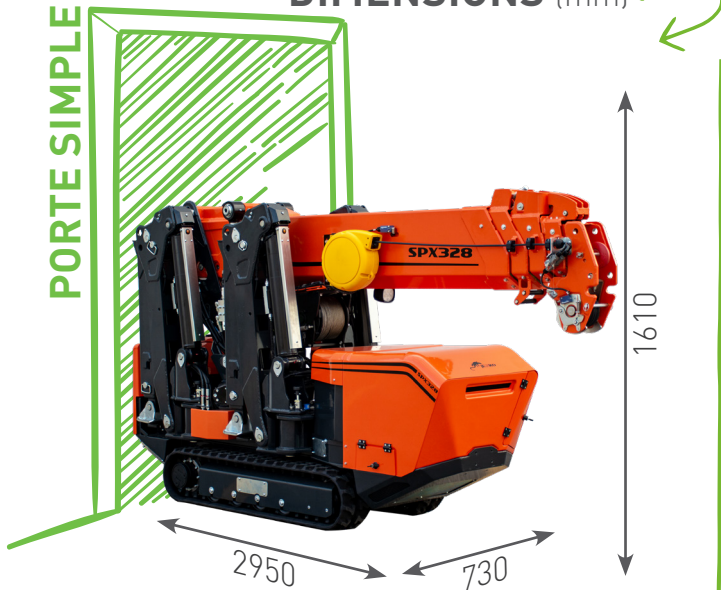


	Kg
SPX328	2300
Treuil	52
Flèche électrique	150

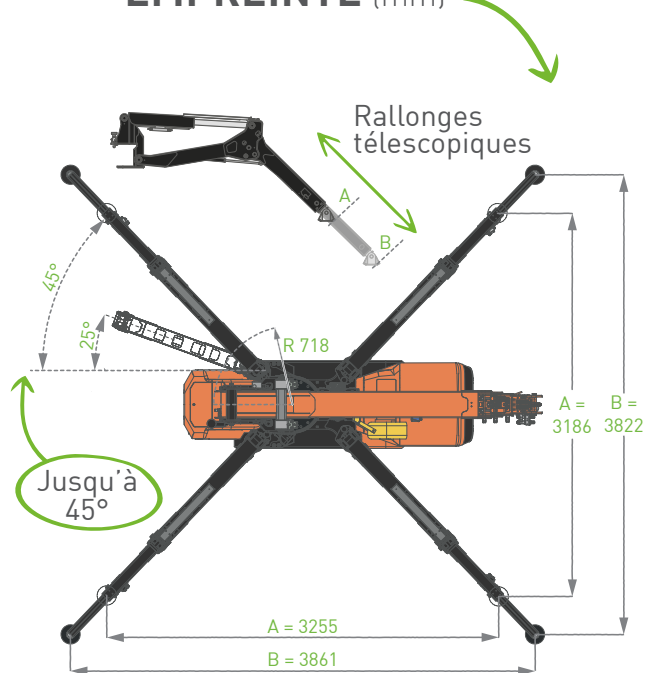


Votre concessionnaire Jekko

## DIMENSIONS (mm)



## EMPREINTE (mm)



## ACCESSOIRES

### JVM800-R

Manipulateur verre 800 kg

### FLÈCHE ÉLECTRIQUE

Capacité maximale 500 kg

### FLÉCHETTE DE 1 TONNE

Stockée à bord

