

FERNGESTEUERTE VORWÄRTS- UND RÜCKWÄRTSÜBERTRAGUNG

FERNBEDIENUNG



- ✓ Proportional und präzise
- ✓ Intuitives Layout
- ✓ Ersatzbatterie an Bord



+ KABELSTEUERUNG

- ✓ Intuitives Layout

LASTHAKEN 990 KG



BESONDERHEITEN



- ✓ Jib-arm-Verlängerung - 990 kg
- ✓ Abnehmbares Gegengewicht
- ✓ Großer Werkzeugkasten
- ✓ Vakuumpumpe an Bord
- ✓ USB-Anschluss zum Aufladen von Mobiltelefonen

GLASMANIPULATOR - 990 KG



360°-DREHUNG DES MANIPULATORS

HAUPTAUSLEGER

- ✓ MAX. Traglast - 990 kg
- ✓ 2 hydraulische Auszüge
- ✓ Hochfester Stahl



GLASMANIPULATOR - 600 KG



LANGLEBIGER AKKU



- ✓ 220 V Ladegerät
- ✓ 110 V Ladegerät 



± 9° DREHUNG

SEITLICHE STABILISATOREN



RÄDER

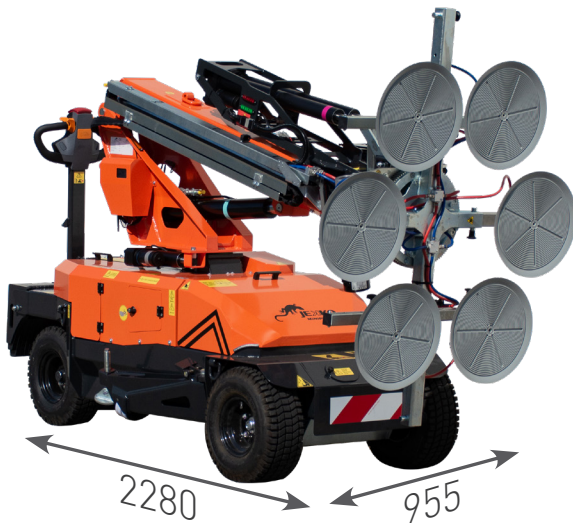


- ✓ Zwillingräder verfügbar
- ✓ Weiße abdruckfreie Reifen verfügbar





ABMESSUNGEN (mm)



SCANNEN SIE FÜR WEITERE TECHNISCHE DATEN

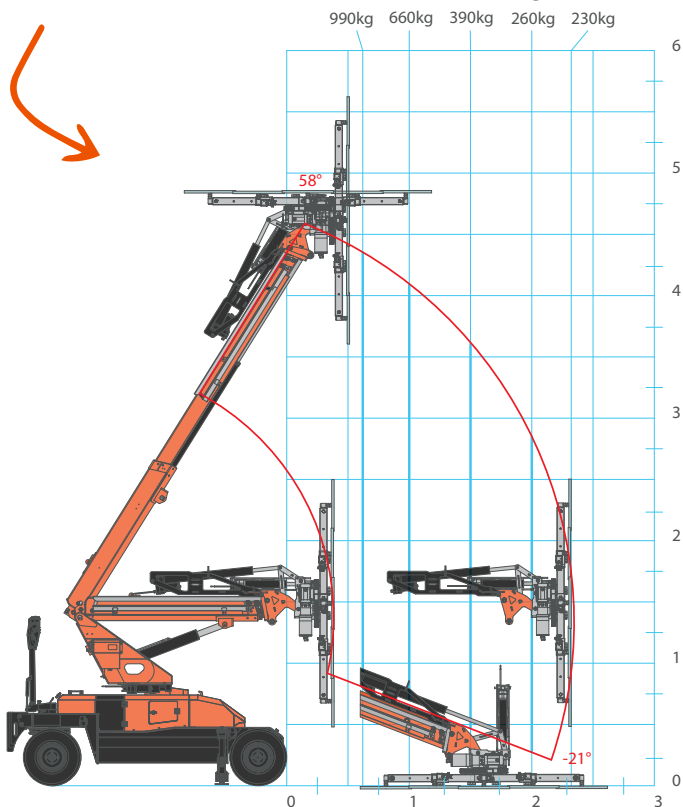


	Kg
MPK10	1045
Gegengewicht	230
JVM10	165

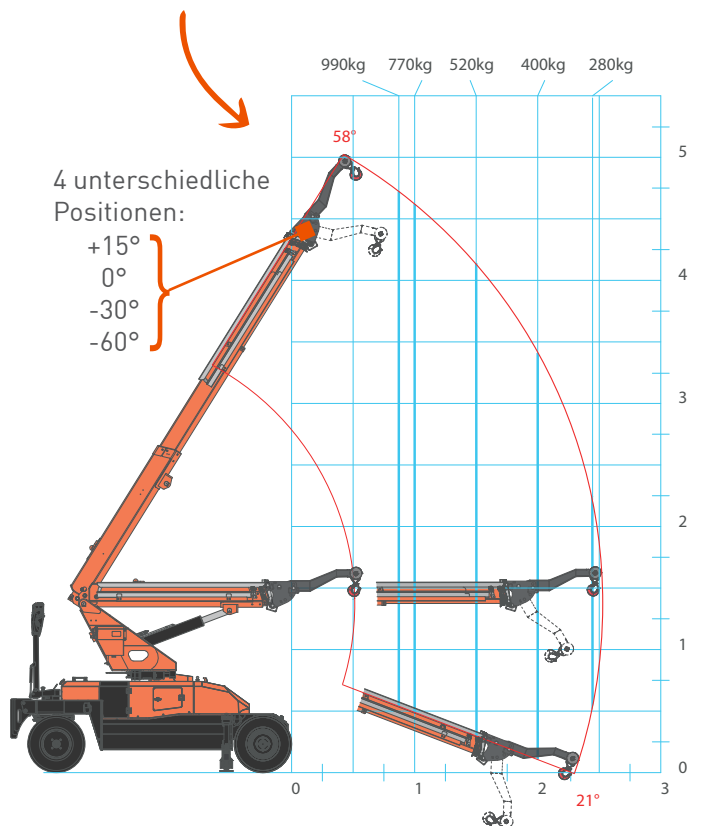


Ihr Jekko Händler

TRAGLASTDIAGRAMM MIT 990 KG MANIPULATOR (m - kg)



TRAGLASTDIAGRAMM MIT JIB-ARM-VERLÄNGERUNG (m - kg)



ZUBEHÖR

JVM10EV
Glasmanipulator - 990 kg

JVM06EV
Glasmanipulator - 600 kg

JIB-ARM-VERLÄNGERUNG - 990 kg

Jekko s.r.l. • info@jekko.it • www.jekko-cranes.com
Alle hier beschriebenen Eigenschaften und Funktionen können ohne vorherige Ankündigung geändert werden.
Alle angegebenen Daten sind unverbindliche Richtwerte, da der Kran abhängig von seiner Verwendung unterschiedliche Leistungen erbringt.

V02.23