



Scheda Tecnica

Specifiche e Capacità

JF1050 CDH

Istruzioni originali

[m] [kg]

06.05.2026 | REV0.0

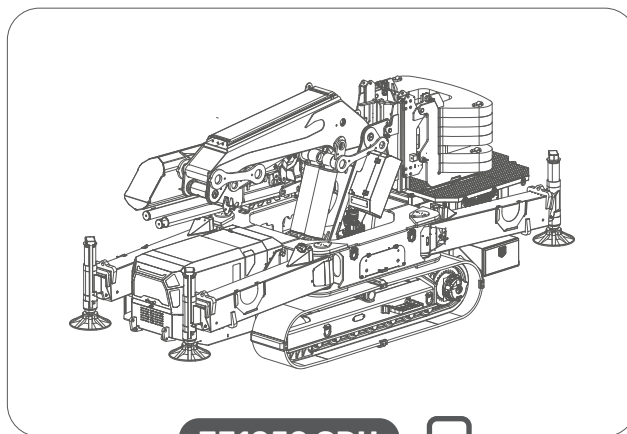


EN 12999:2020

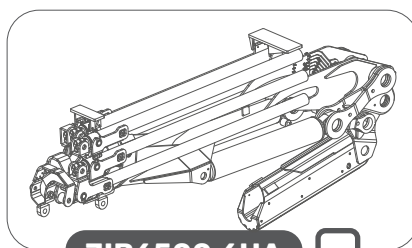
INDICE

Indice	2
Configurazione gru.....	3
Dimensioni complessive.....	4
Informazioni generali.....	5
Pescaggio fune argano.....	9
Aree di stabilità	10
Stabilizzatori	11
Linea di ribaltamento - Selezione tabella di carico.....	12
Curve di pressione.....	13
Diagramma braccio principale	15
Diagramma JIB6500.6HA	18
Diagramma cestello monoposto	22
Diagramma cestello biposto	23
Diagramma cestello biposto con rotazione	24
Caratteristiche JIB6500.6HA	25
Caratteristiche cestello monoposto	26
Caratteristiche cestello biposto.....	27
Caratteristiche cestello biposto con rotazione.....	28
Simboli.....	30

CONFIGURAZIONE GRU



JF1050 CDH



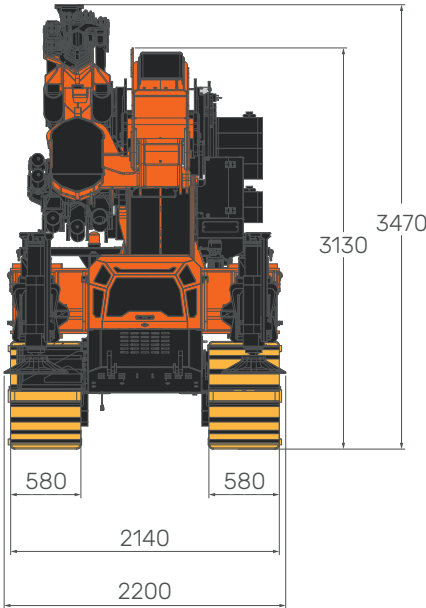
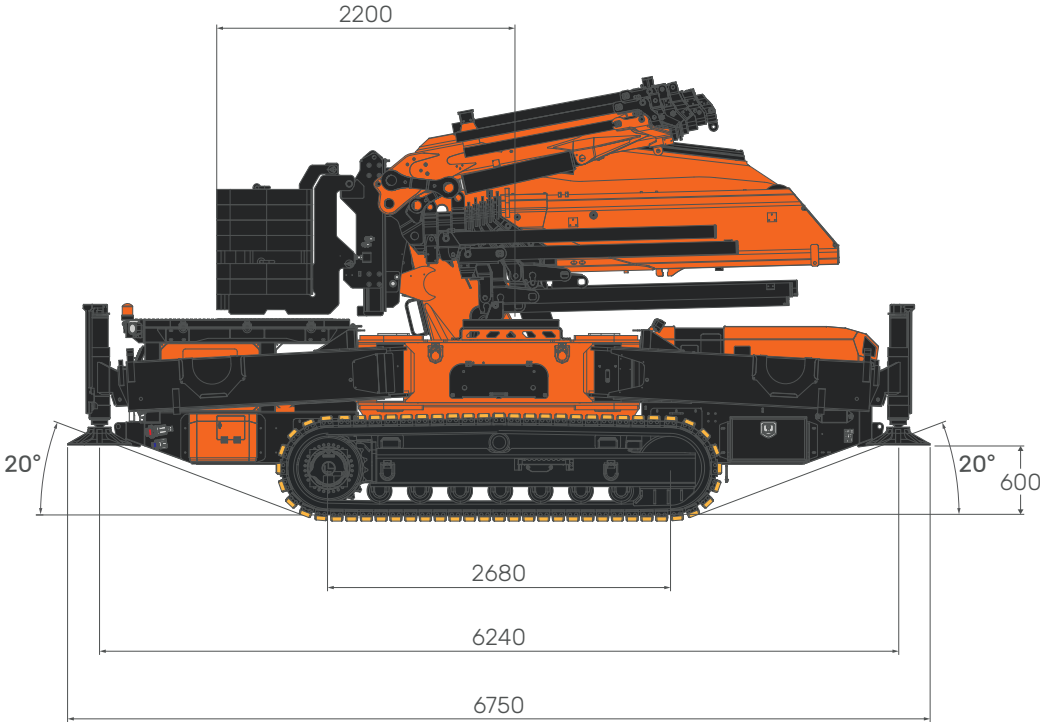
JIB6500.6HA

JF1050 CDH

Dimensioni complessive

06.05.2026 | REV0.0






DIMENSIONI COMPLESSIVE



[mm]

INFORMAZIONI GENERALI

INFO GRU

	DESCRIZIONE	U.M.	VALORE
 DIMENSIONI COMPLESSIVE	Altezza	mm	3.130
	Lunghezza		6.750
	Larghezza		2.200
 SFILO	Lunghezza	m	4,6/19,75
	Velocità	s	- (4,6/19,75)
 ROTAZIONE	Angolo	°	360°
	Velocità	rpm	-
 SOLLEVAMENTO	Angolo di Lavoro	°	0°/80°
	Velocità	s	- (0°/80°)
PORTATA MASSIMA		kg	22.000
MASSIMO CARICO STABILIZZATORI		daN	30.675 ^[1]
PRESSIONE A TERRA CINGOLI (CONFIGURAZIONE BASE)		kg/cm ²	-
 VELOCITÀ TRASLAZIONE	Lenta	km/h	-
	Veloce		-
PENDENZA MASSIMA		°	-° (-%)
TEMPERATURA DI ESERCIZIO		°C	-10°/+40°
EMISSIONI SONORE		dB	-
MASSIMO CARICO DEL VENTO IN ESERCIZIO		m/s	13,8
Classe di Sollevamento (UNI 4301-1)		A1	

^[1]: Sollevamento statico

JF1050 CDH

Informazioni generali

06.05.2026 | REV.0.0

PESO



GRU	Configurazione base	kg	... ^{[1][2]}
ZAVORRA	CW-1	kg	3.000
	CW-2		2.000

BOZZELLI



BOZZELLO	Tiro singolo	kg	73
	Tiro doppio		71
	Tiro triplo		74
	Jib tiro singolo		84

ACCESSORI



JIB	JIB6500.6HA	Con attivazione	kg	-
		Senza attivazione		-
ARGANO	W2000-JFM		kg	200
	W3000-JFM-JFX			320
PROLUNGHE MANUALI	ME1-JF1050.8		kg	114
	ME2-JF1050.8			87
	MEH-JF1050.8			171
	ME1-JIB6500.6			36
	ME2-JIB6500.6			25
	ME3-JIB6500.6			16
	MEH-JIB6500.6			22
POWERPACK	Trifase		kg	80
CALZATOIE	OM500.1 (x4)		kg	92
SOVRAPATTINI ANTI-TRACCIA	WTP-JFX (x92)		kg	300
PLE	MWP-1PG.JIB6500.6HA		kg	133
	MWP-2PG.JIB6500.6HA			160
	MWP-2PG-A.JIB6500.6HA			133
	MWP-2PGR.JIB6500.6HA			207
	MWP-2PGR-A.JIB6500.6HA			173

[1]: Peso a secco

[2]: Peso indicativo fluidi = 150 kg

MOTORE



MOTORE	Alimentazione	Diesel	
	Potenza	kW	55,4
		HP	75
Capacità Serbatoio	L	61	

POWERPACK



LINEA DI ALIMENTAZIONE	PP220-2.B (CE)	3 Fasi + N + PE	
	PP220-4.B (UL-CSA)	3 Fasi + PE	

KIT TRIFASE	PP400.13 (CE)	Tensione	V	400
		Frequenza	Hz	50
		Potenza Motore	kW	13,5
	PP480.13 (UL-CSA)	Tensione	V	480
		Frequenza	Hz	60
		Potenza Motore	kW	13,5

CARICABATTERIE	PP400.13-JFS (CE)	Ricarica	V	12
			Ah	25
	PP480.13 (UL-CSA)	Ricarica	V	12
			Ah	25

SISTEMA IDRAULICO



	PRESSIONE MASSIMA DI ESERCIZIO	bar	325
	CAPACITÀ SERBATOIO	L	274
	CAPACITÀ MASSIMA IMPIANTO	L	-
OLIO	ISO6743-4:HV	Minerale	ISO VG46
POMPA MOTORE ENDOTERMICO	Cilindrata	cm ³ /rev	80
	Portata Massima Olio	L/min	160
POMPA KIT TRIFASE	Cilindrata	cm ³ /rev	45
	Portata Massima Olio	L/min	60

JF1050 CDH

Argano

06.05.2026 | REV0.0

ARGANO

W2000-JFM



STRATO	CAPACITÀ DI TIRO MASSIMA	VELOCITÀ FUNE	
		STANDARD	
	daN	m/min	
1	2.000 ^[1]	45	
4	- ^[1]	57,5	

FUNE

FUNDE METALLICA	CARICO DI ROTTURA	∅	LUNGHEZZA TOTALE
	daN	mm	m
Anti rotazione 19x7 avvolgimento destro	12.750	12	60

W3000-JFM-JFX



STRATO	CAPACITÀ DI TIRO MASSIMA	VELOCITÀ FUNE	
		STANDARD	
	daN	m/min	
1	3.000 ^[2]	28	
3	- ^[2]	36	

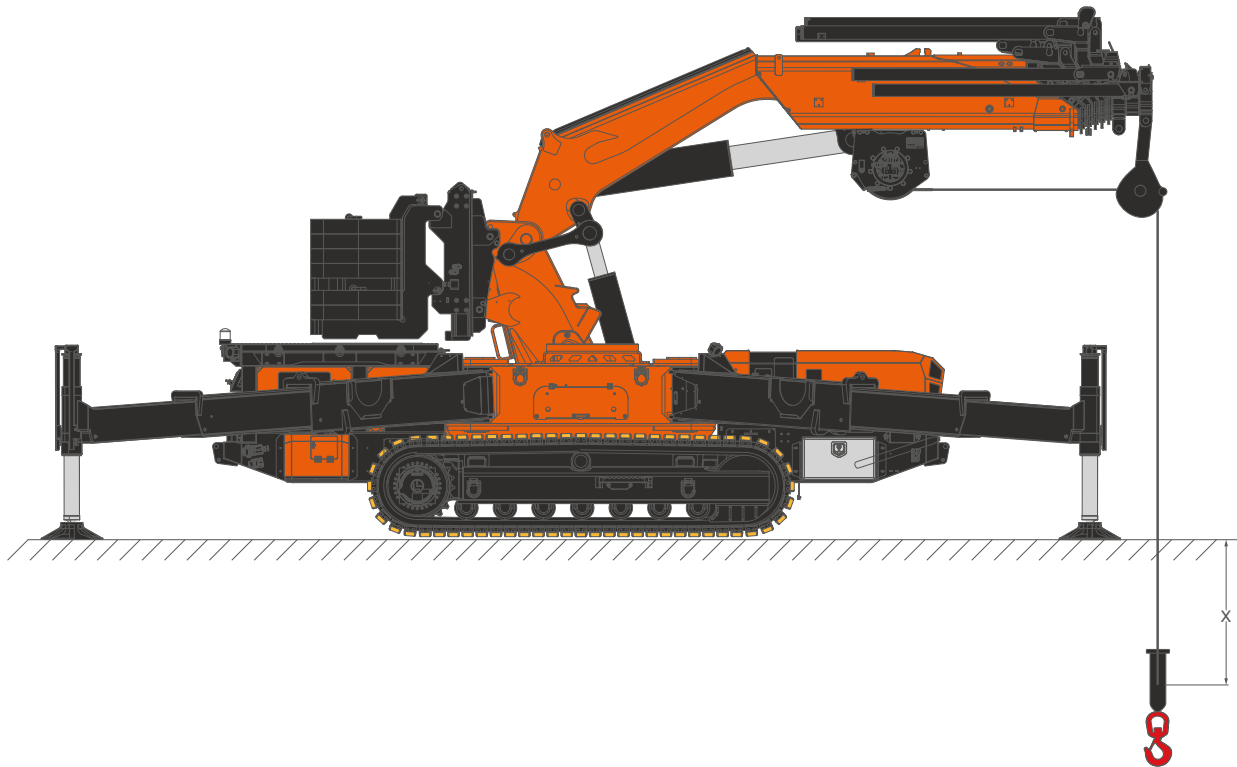
FUNE

FUNDE METALLICA	CARICO DI ROTTURA	∅	LUNGHEZZA TOTALE
	daN	mm	m
Anti rotazione 19x7 avvolgimento destro	18.600	14	60

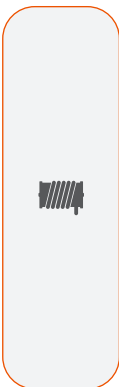
^[1]: Limitato a 2.000 kg da LMI.

^[2]: Limitato a 3.000 kg da LMI.

PESCAGGIO FUNE ARGANO



FUNE



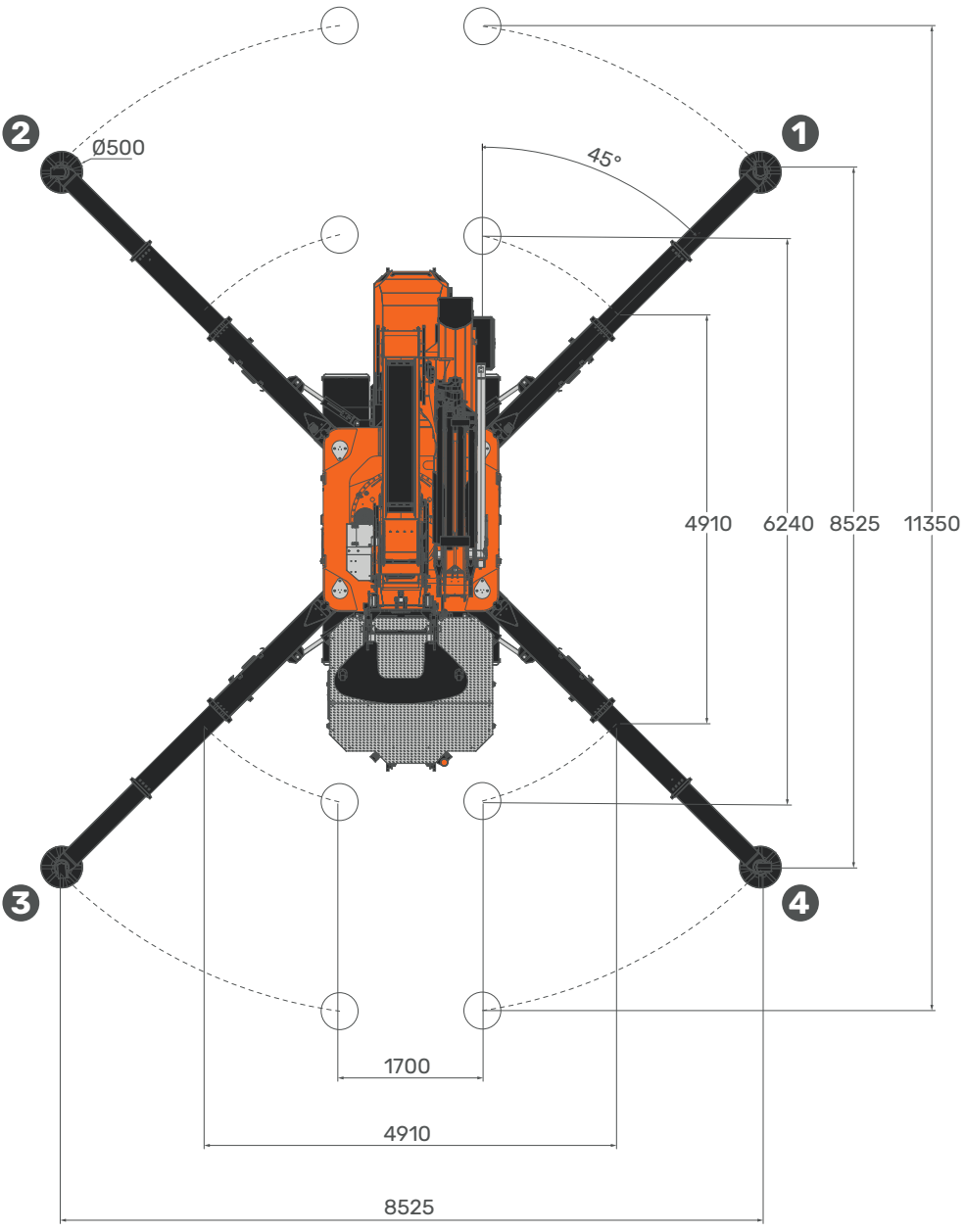
W2000-JFM	Linee di Tiro	1	m	51
		3		15
W3000-JFM-JFX	Linee di Tiro	1	m	50
		3		14

JF1050 CDH

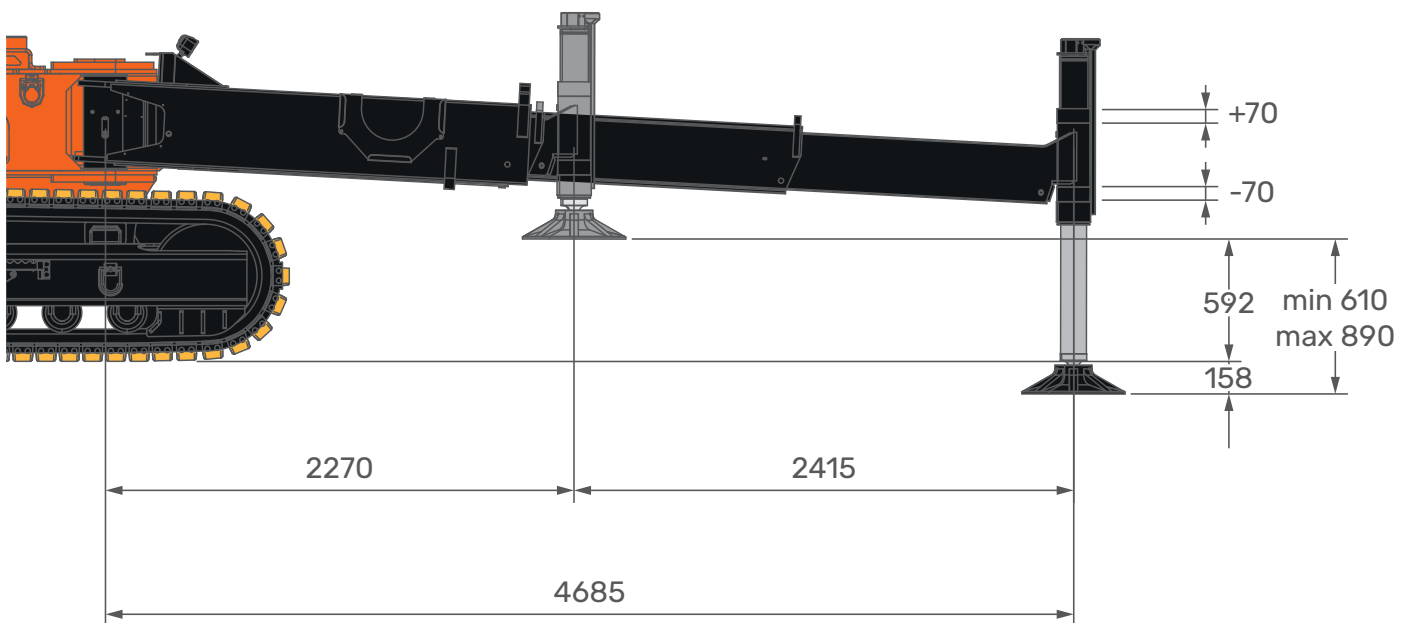
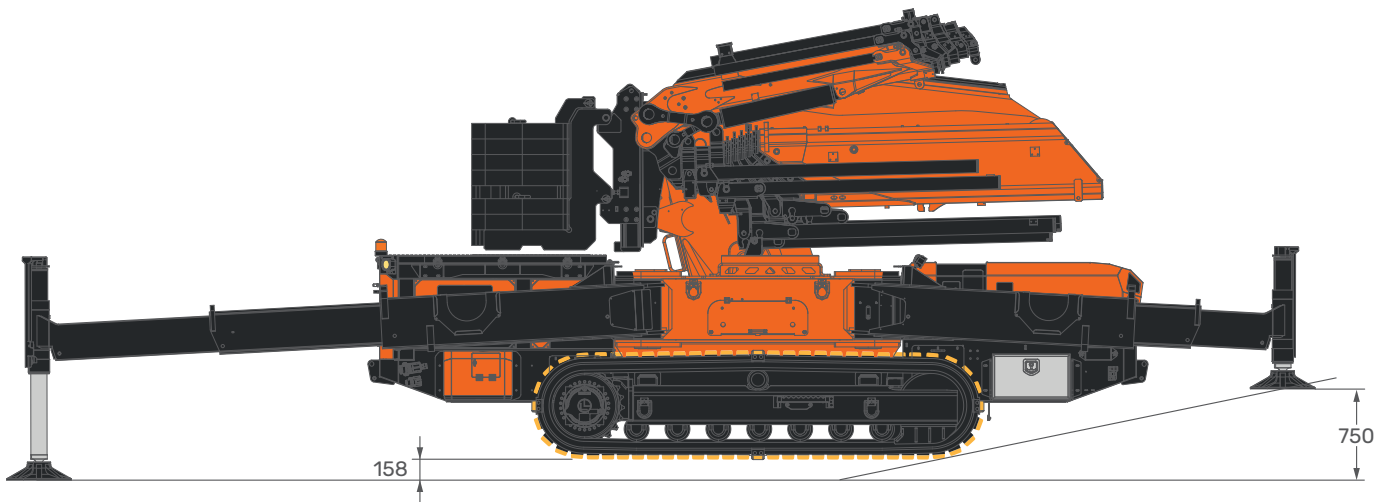
Aree di stabilità

06.05.2026 | REV0.0

AREE DI STABILITÀ



STABILIZZATORI



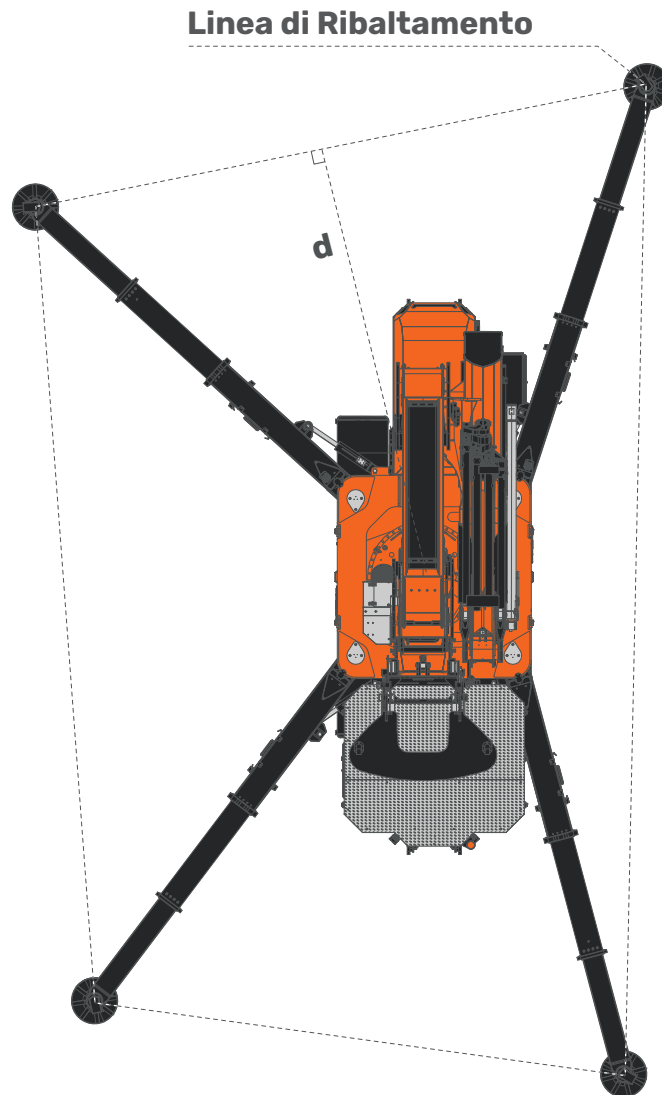
[mm]

JF1050 CDH

Linea di ribaltamento - Selezione tabella di carico

06.05.2026 | REV0.0

LINEA DI RIBALTAMENTO

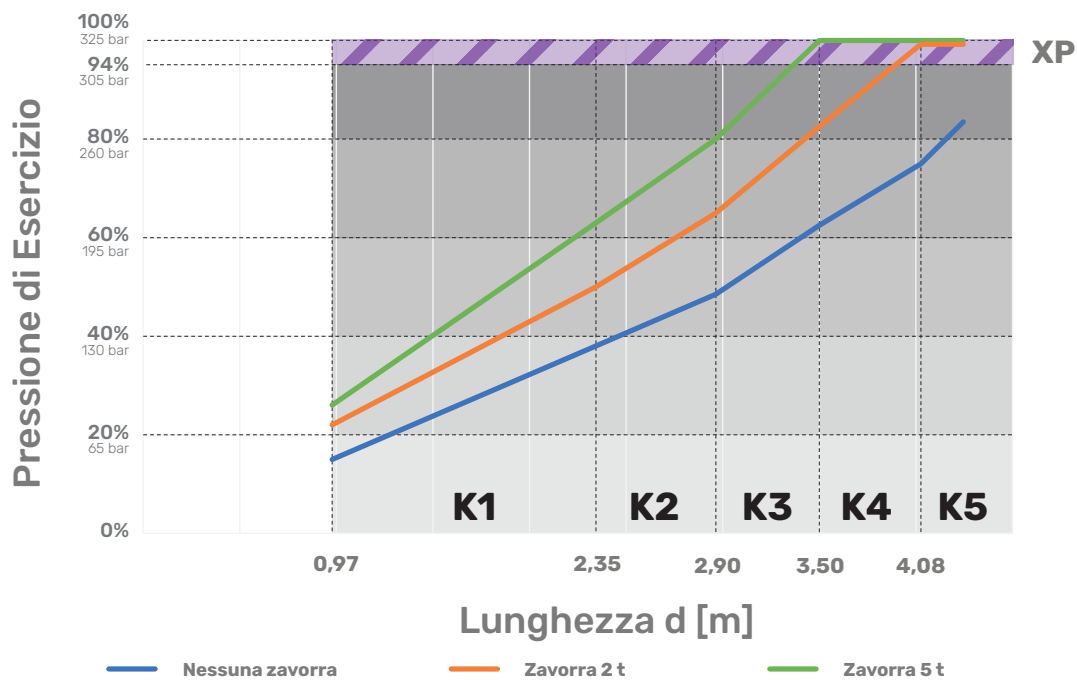


SELEZIONE TABELLA DI CARICO

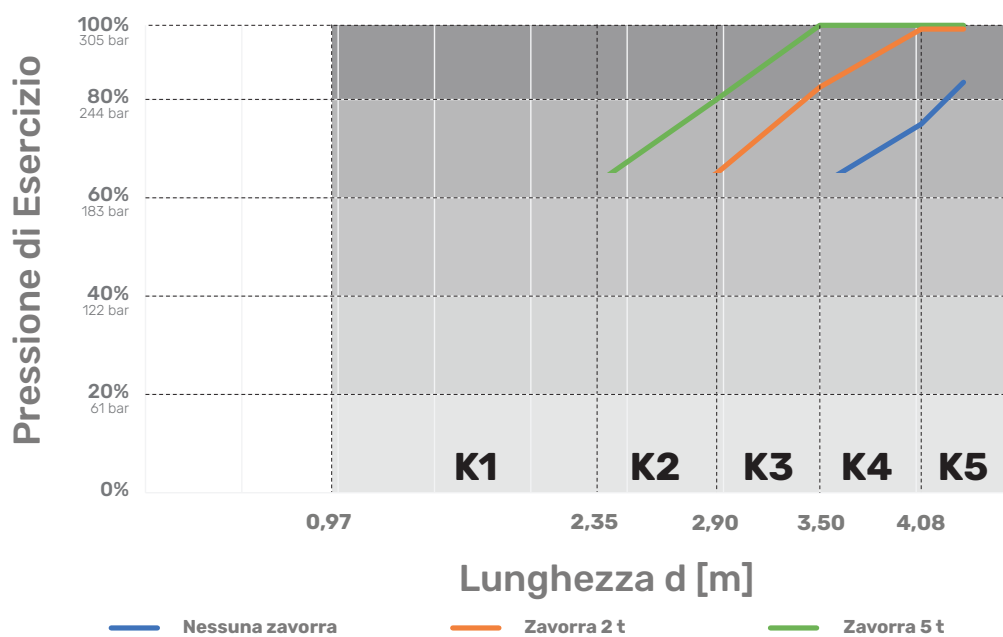
K	d min	d max
K1	0,97 m	2,35 m
K2	2,35 m	2,90 m
K3	2,90 m	3,50 m
K4	3,50 m	4,08 m
K5	4,08 m	-

CURVE DI PRESSIONE

BRACCIO PRINCIPALE



XP

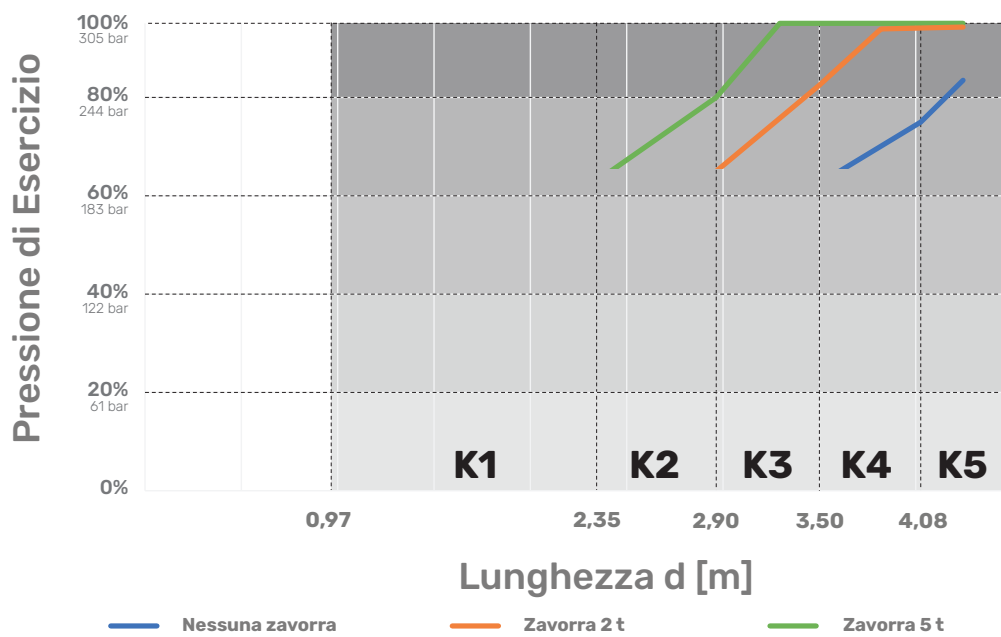
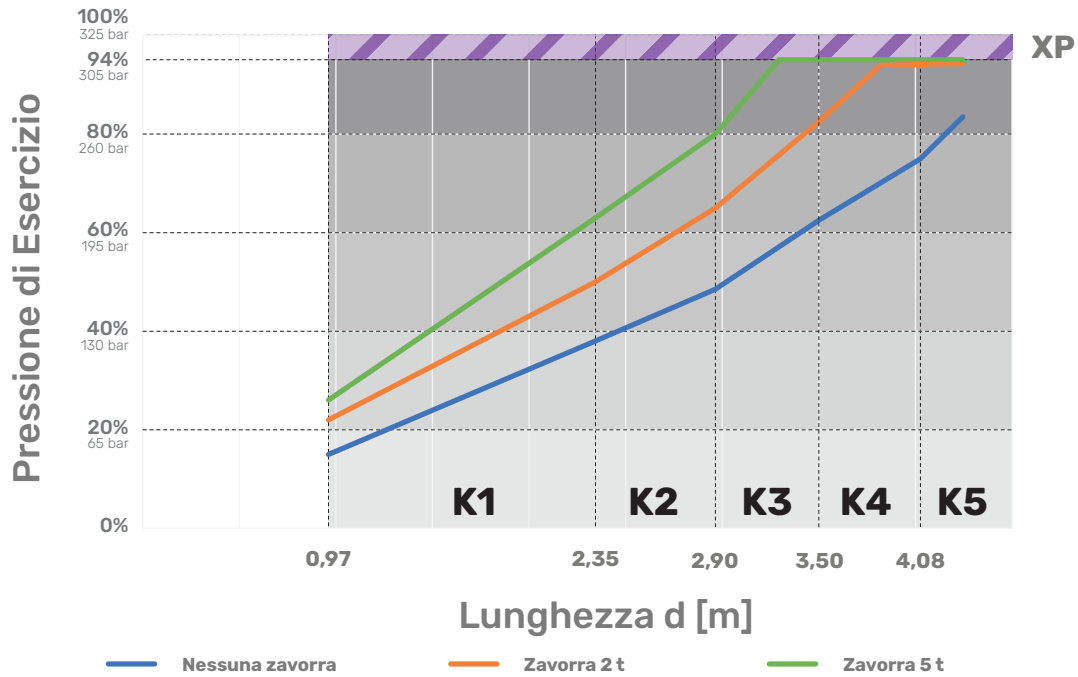


JF1050 CDH

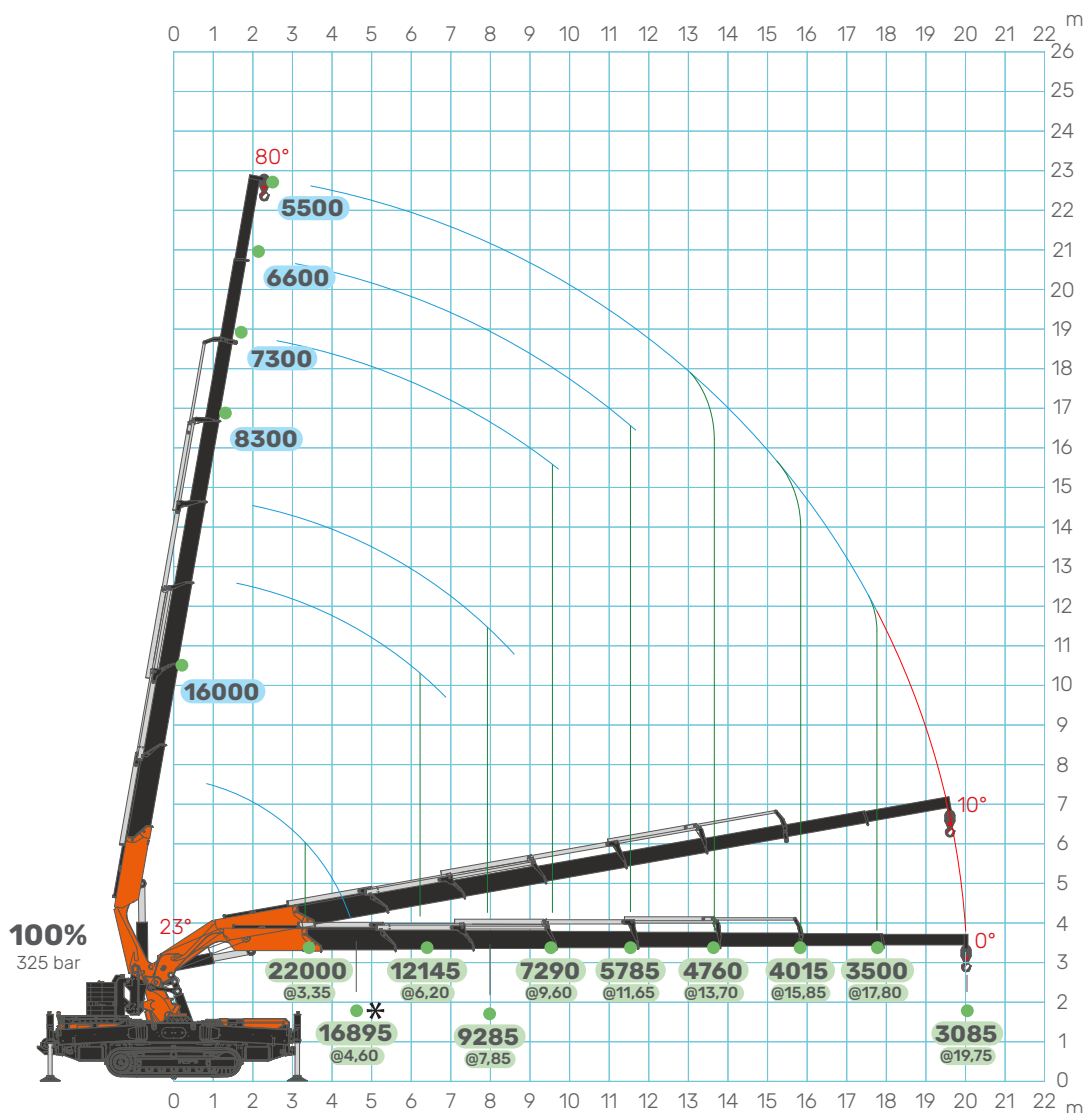
Curve di pressione

06.05.2026 | REV.0.0

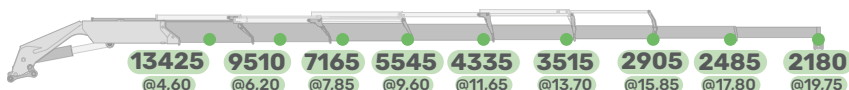
JIB6500.6HA



BRACCIO PRINCIPALE



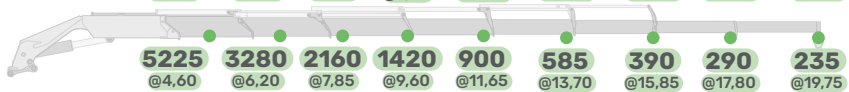
80%
260 bar



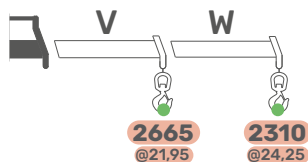
60%
195 bar



40%
130 bar



20%
65 bar

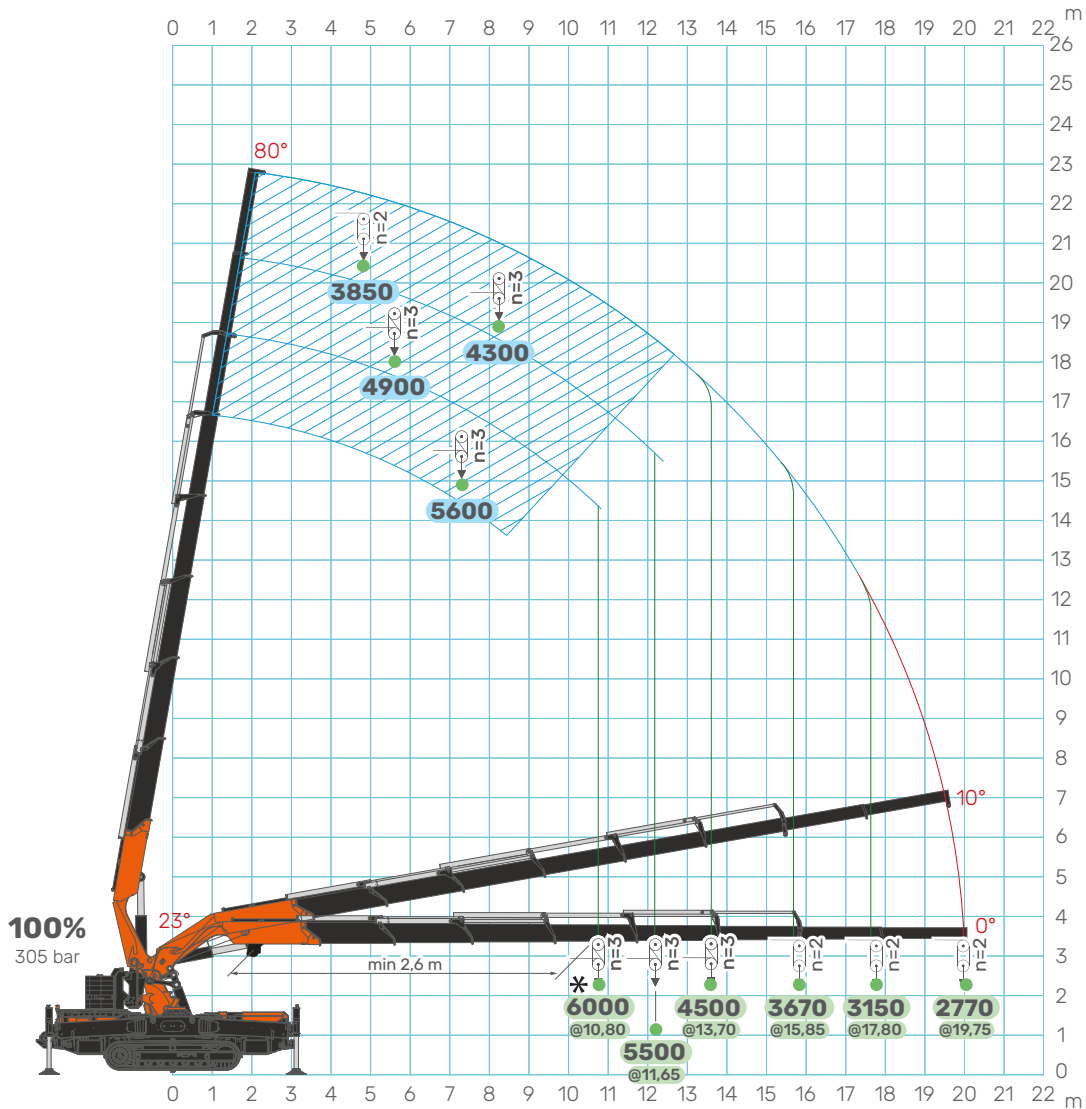


[m] [kg]

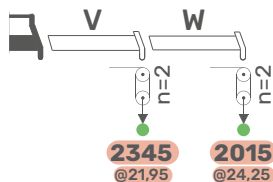
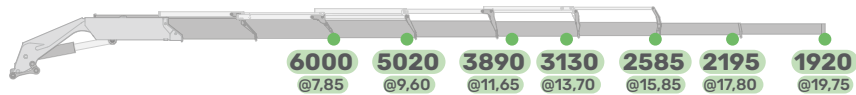
JF1050 CDH

Diagramma braccio principale

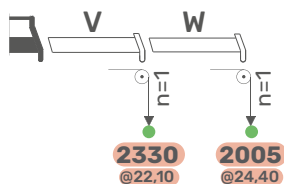
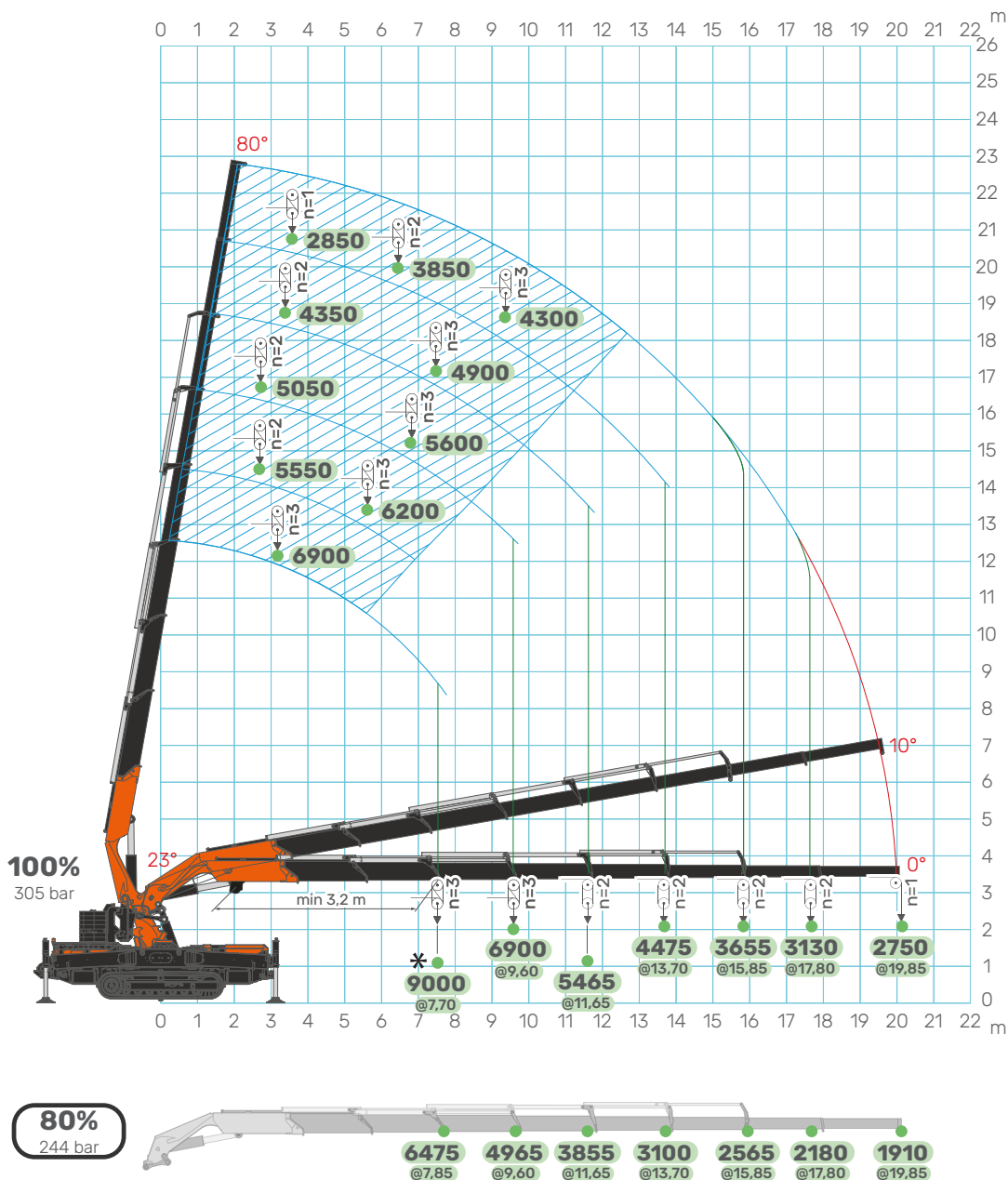
06.05.2026 | REV.0.0



80%
244 bar



[m] [kg]



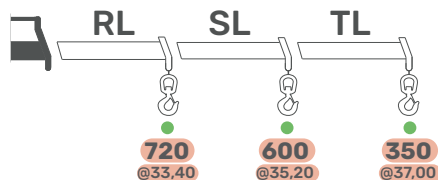
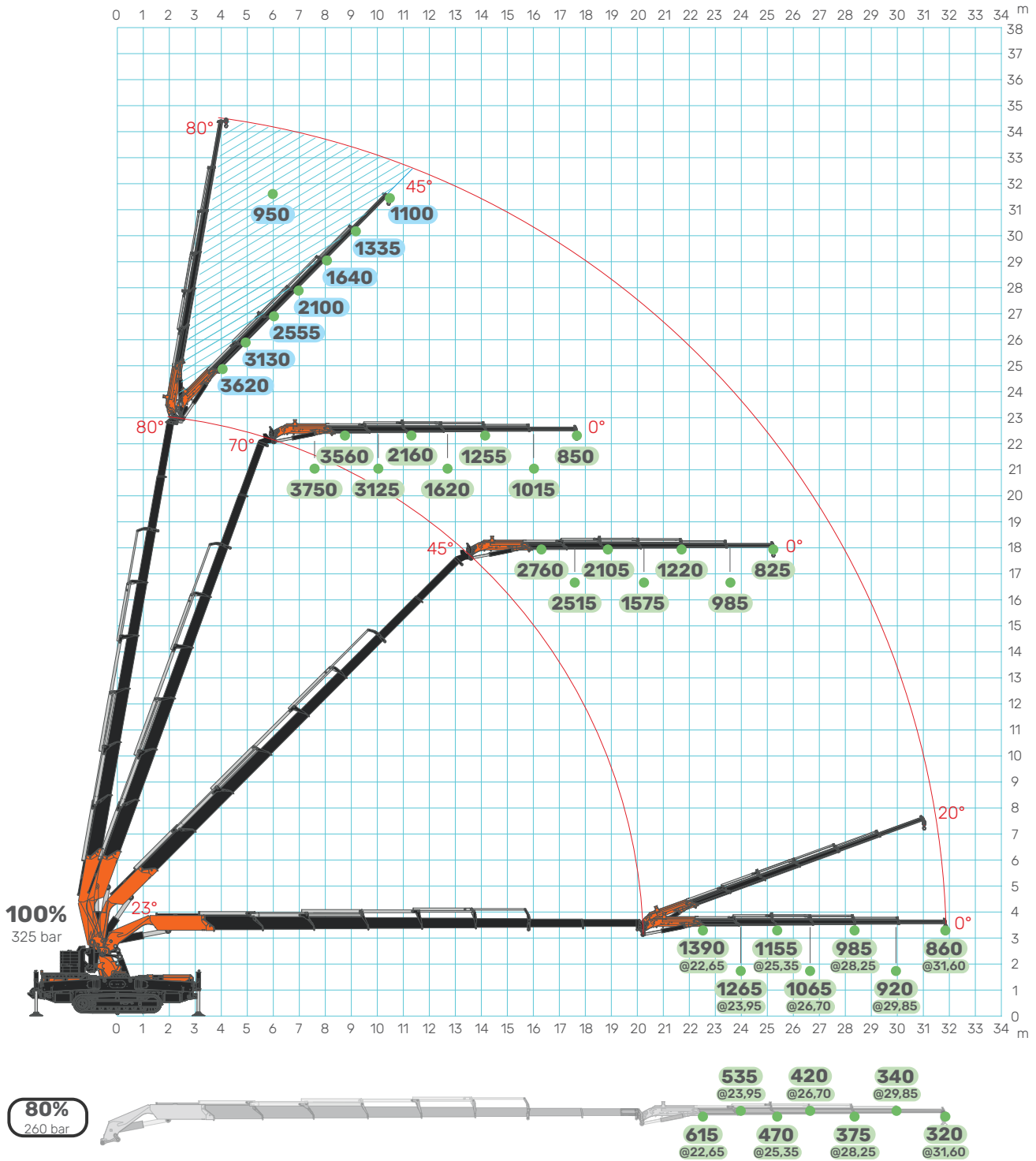
[m] [kg]

JF1050 CDH

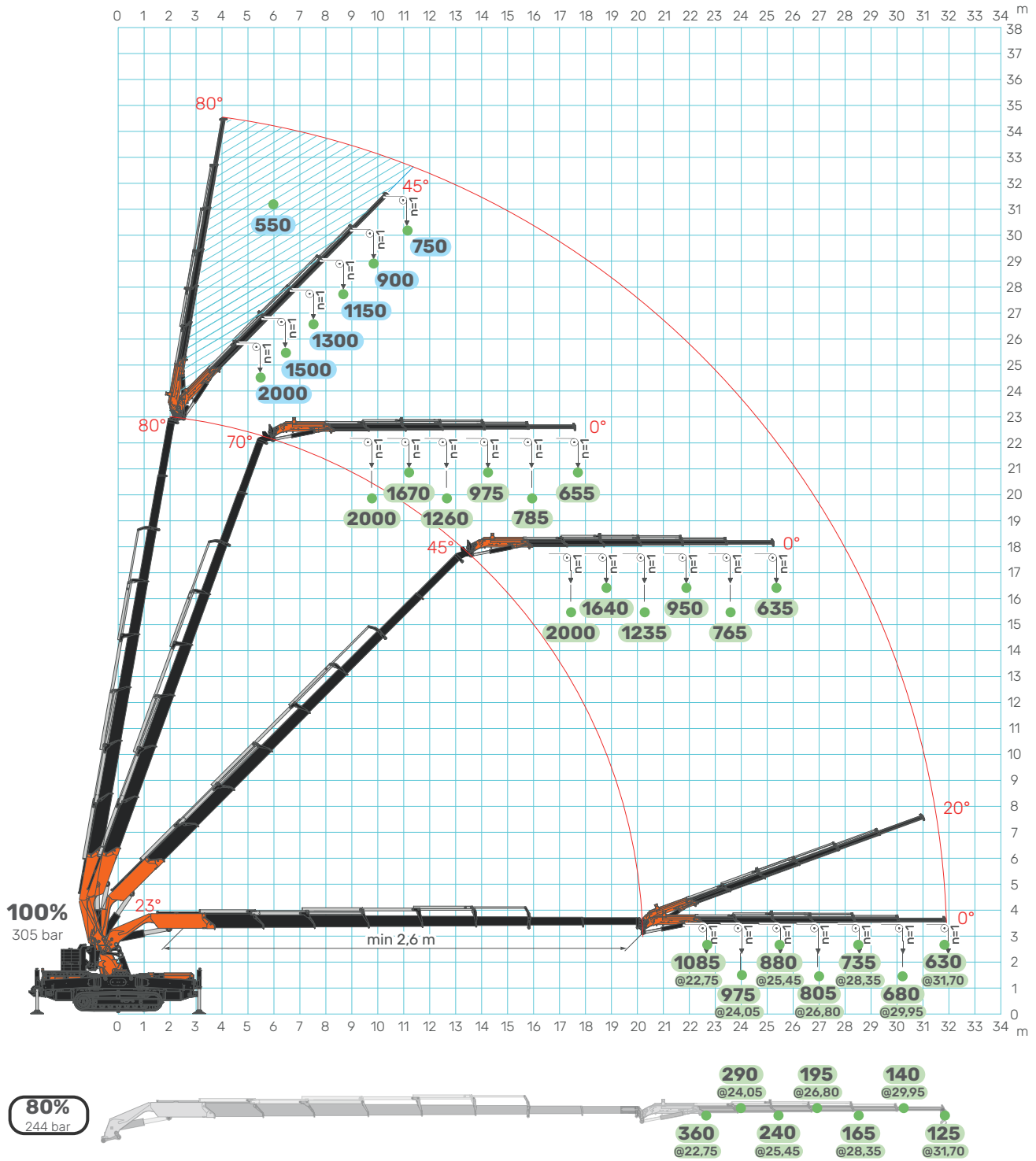
Diagramma JIB6500.6HA

06.05.2026 | REV.0.0

JIB6500.6HA



[m] [kg]

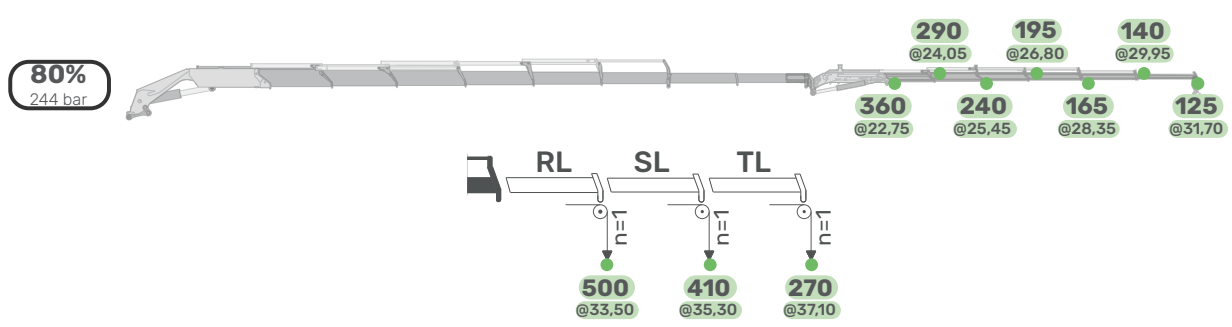
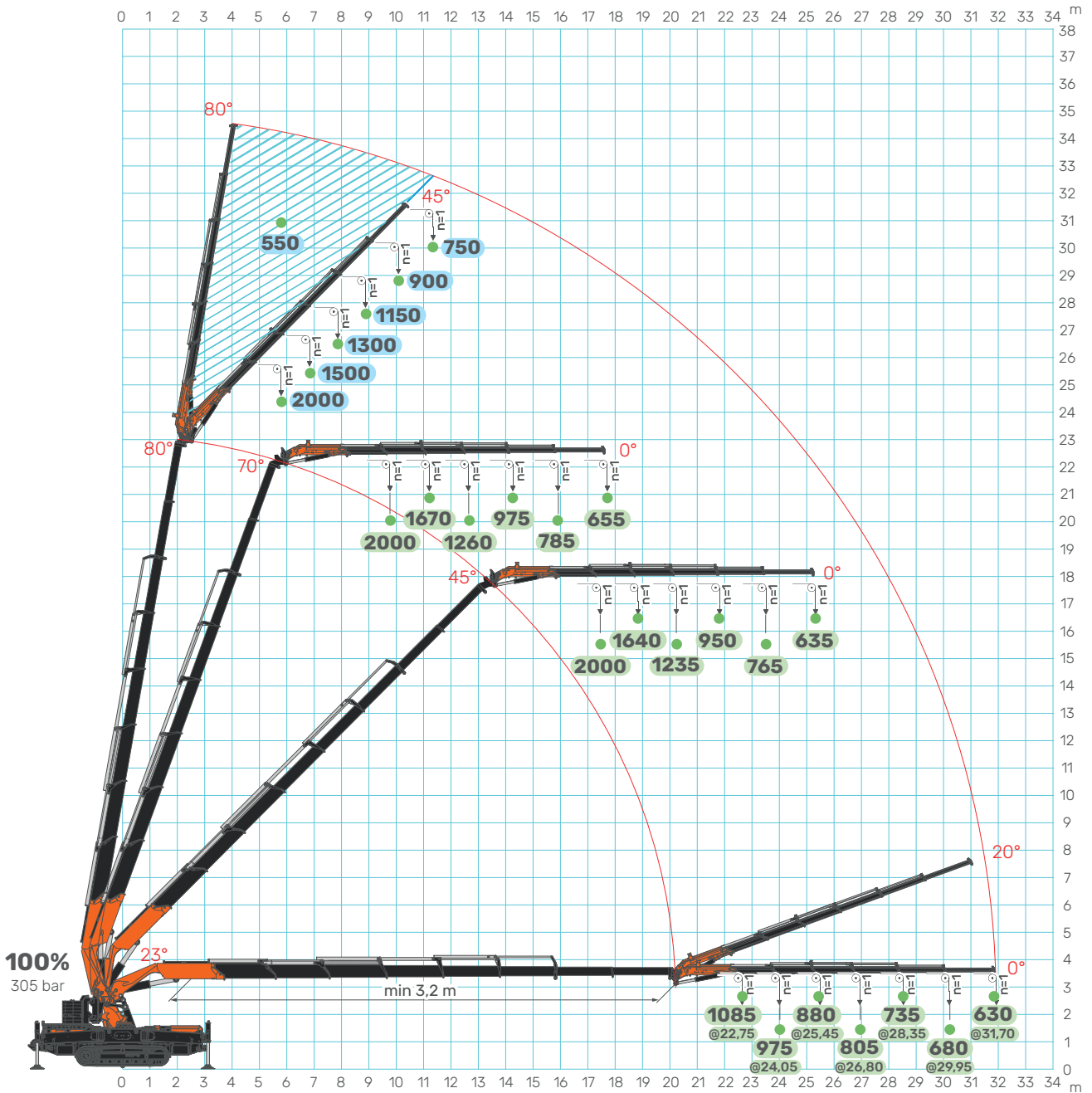


[m] [kg]

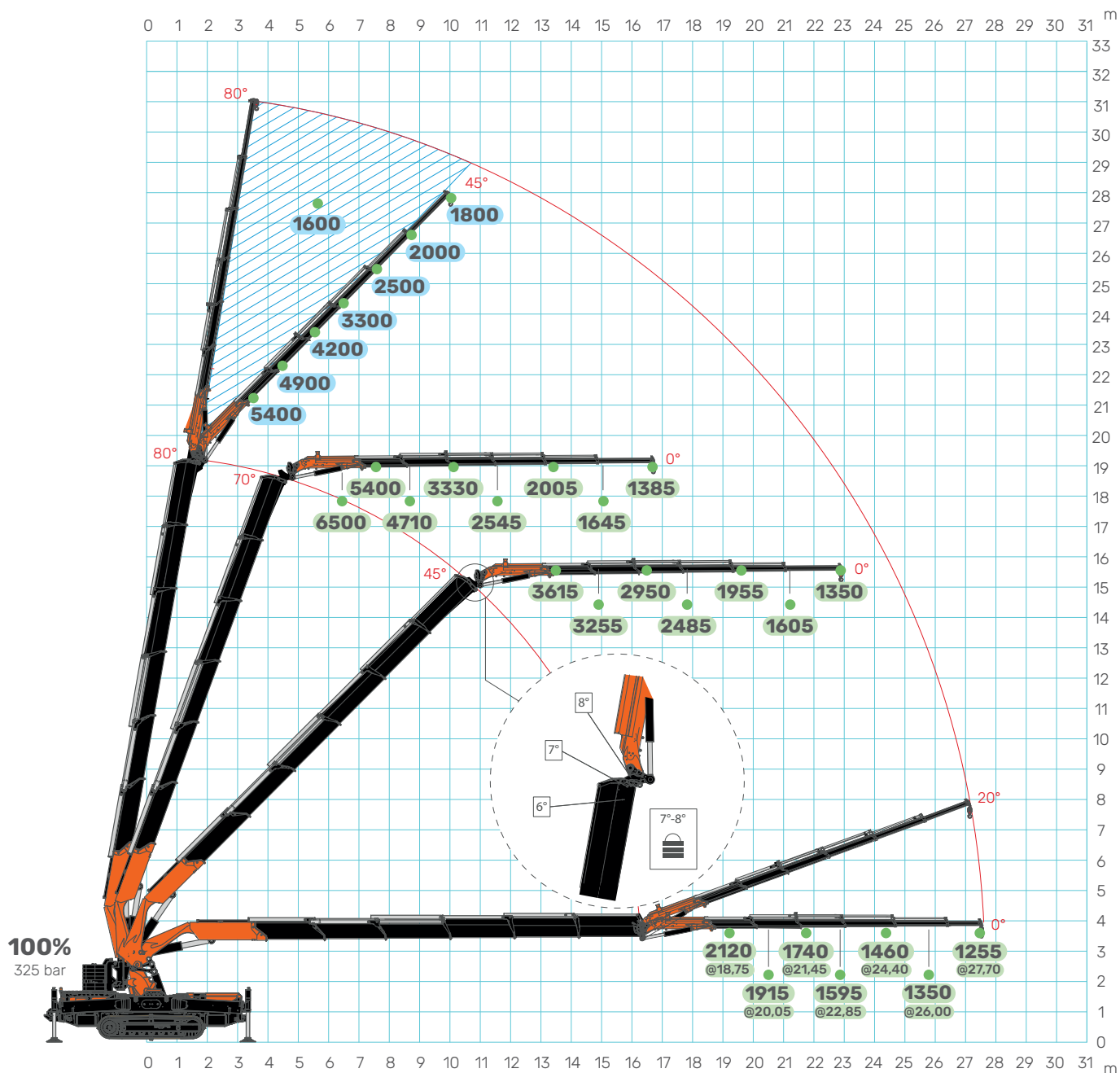
JF1050 CDH

Diagramma JIB6500.6HA

06.05.2026 | REV.0.0



[m] [kg]

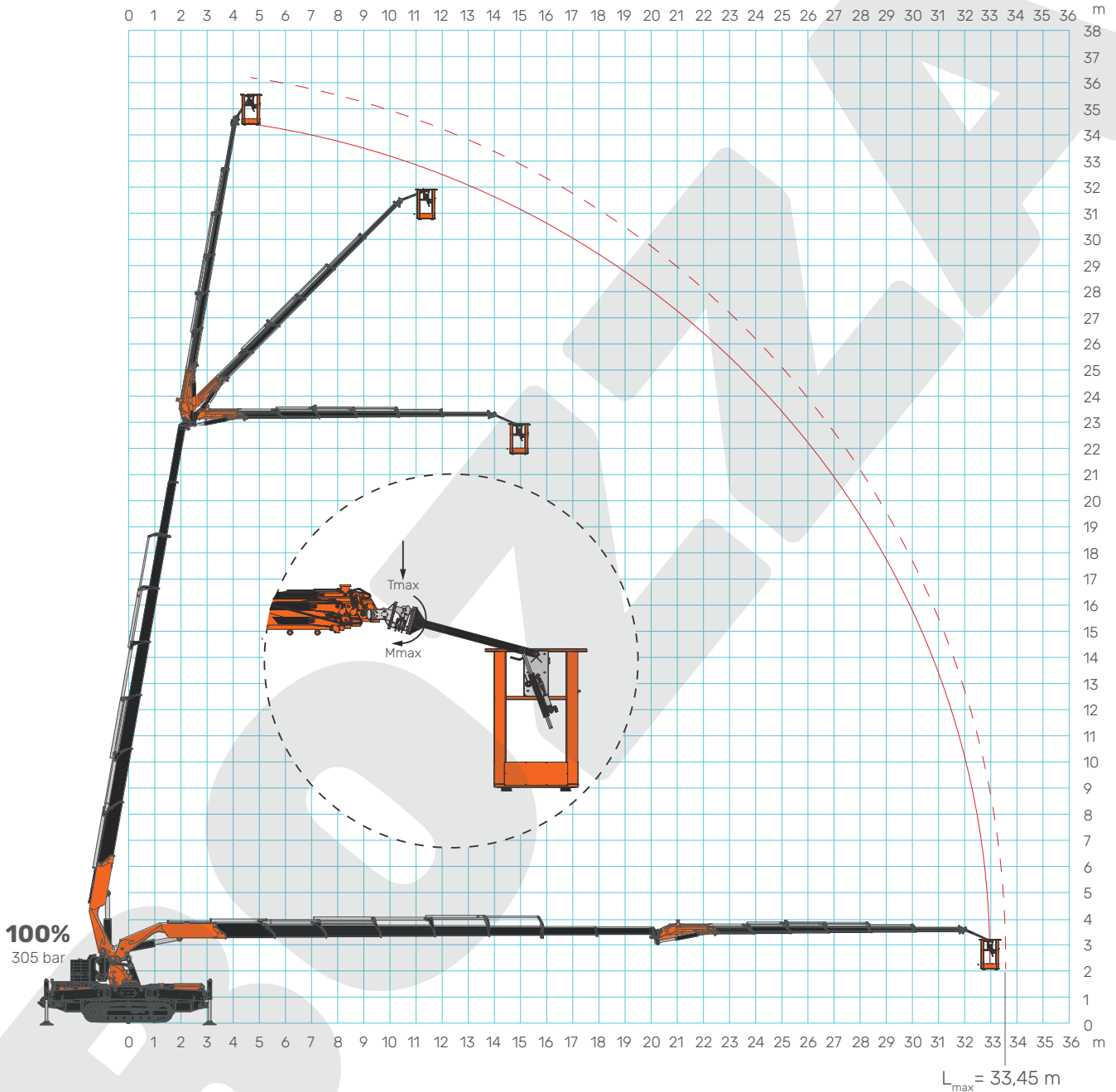


JF1050 CDH

Diagramma cestello monoposto

06.05.2026 | REV0.0

PLE



PLE



MWP-1PG.JIB6500.6HA

Portata massima

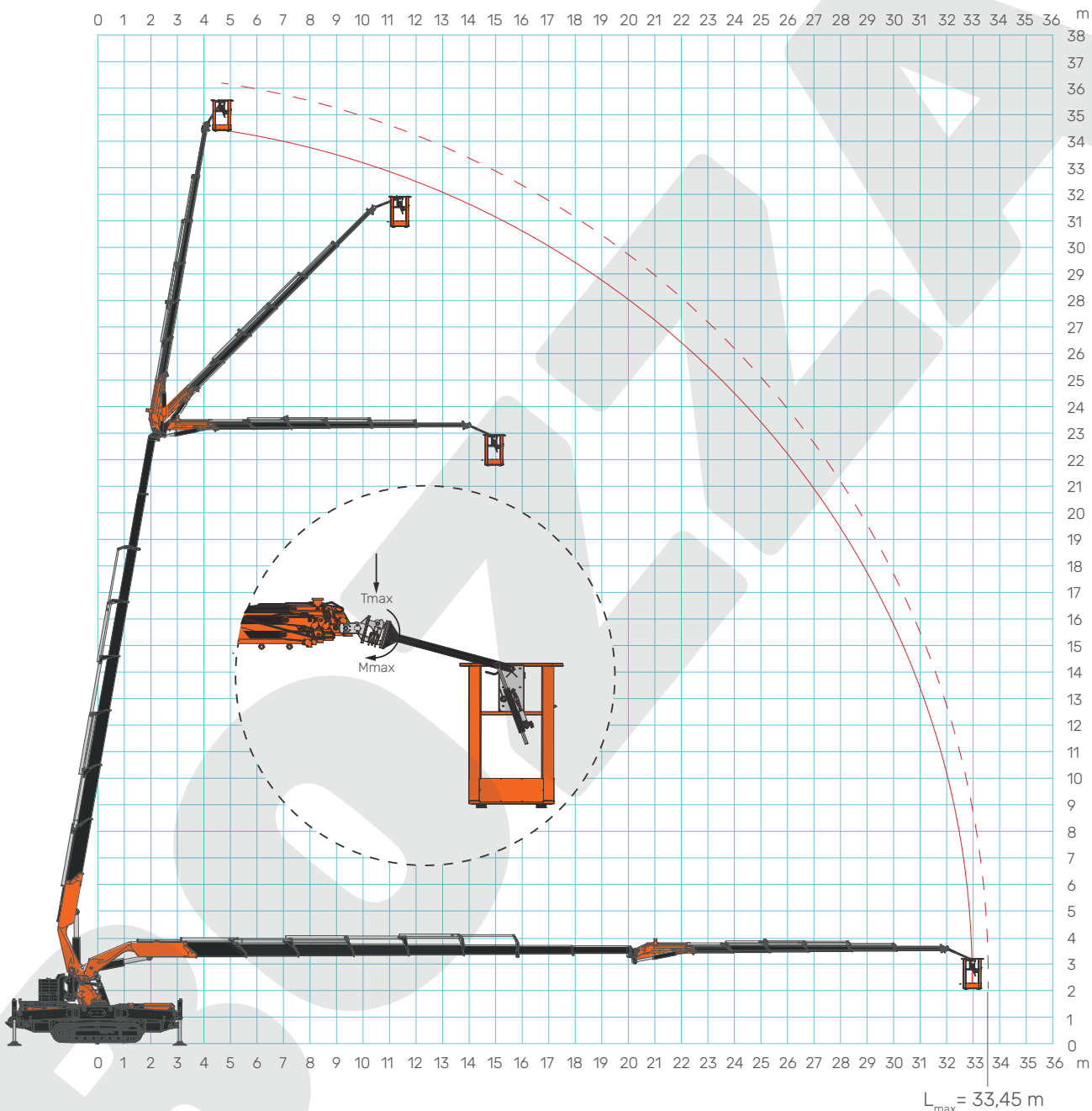
kg


120

^[1]: La gru è dotata di LMI. Lo sbraccio massimo potrebbe variare di circa 1m.

^[2]: Lo sbraccio massimo viene raggiunto sfilando prima con il jib e poi con il braccio principale.

Diagramma cestello biposto



PLE 	MWP-2PG.JIB6500.6HA	Portata massima	kg	200
	MWP-2PG-A.JIB6500.6HA			200

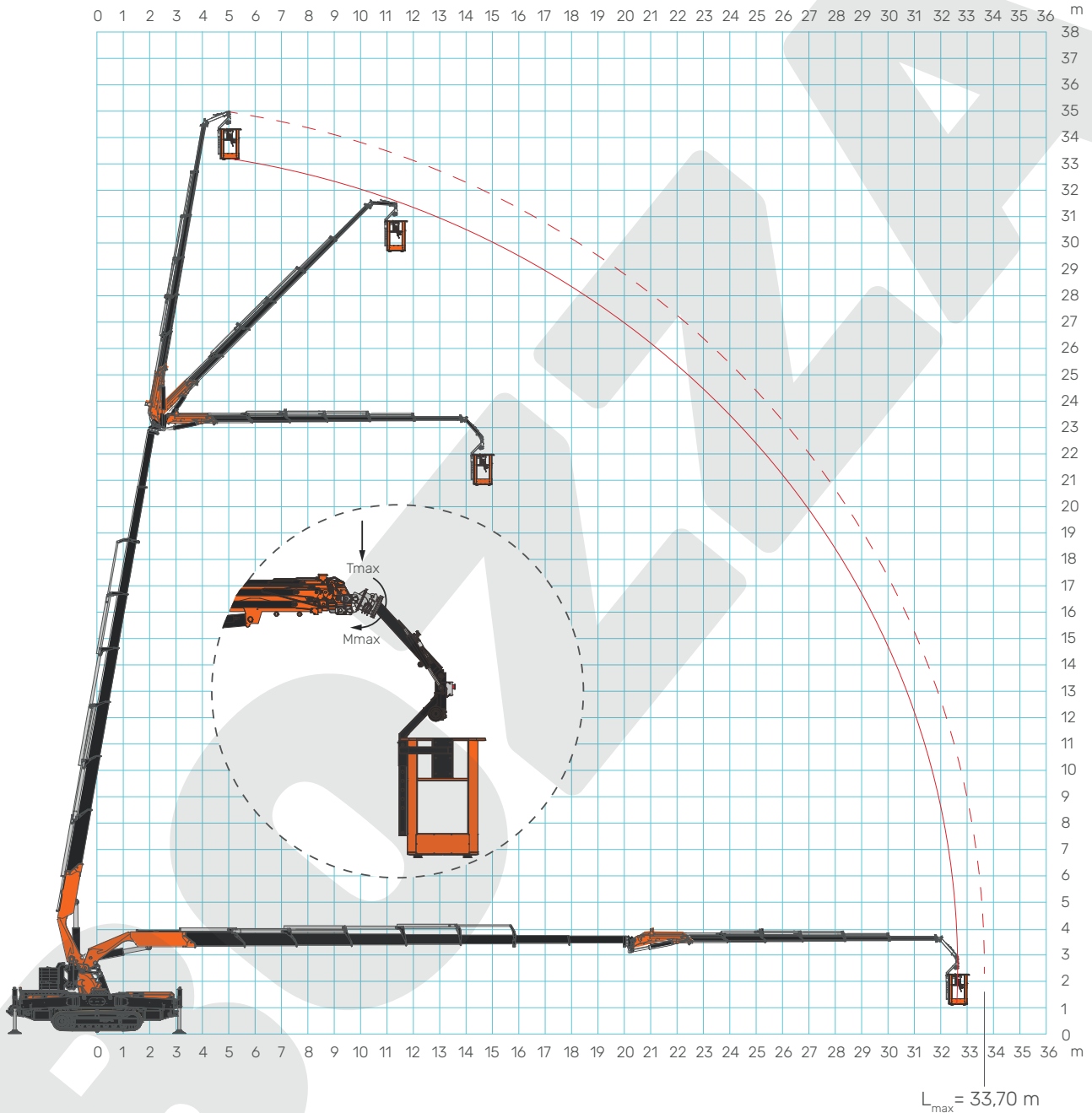
[1]: La gru è dotata di LMI. Lo sbraccio massimo potrebbe variare di circa 1m.

[2]: Lo sbraccio massimo viene raggiunto sfilando prima con il jib e poi con il braccio principale.

JF1050 CDH

Diagramma cestello biposto con rotazione

06.05.2026 | REV0.0



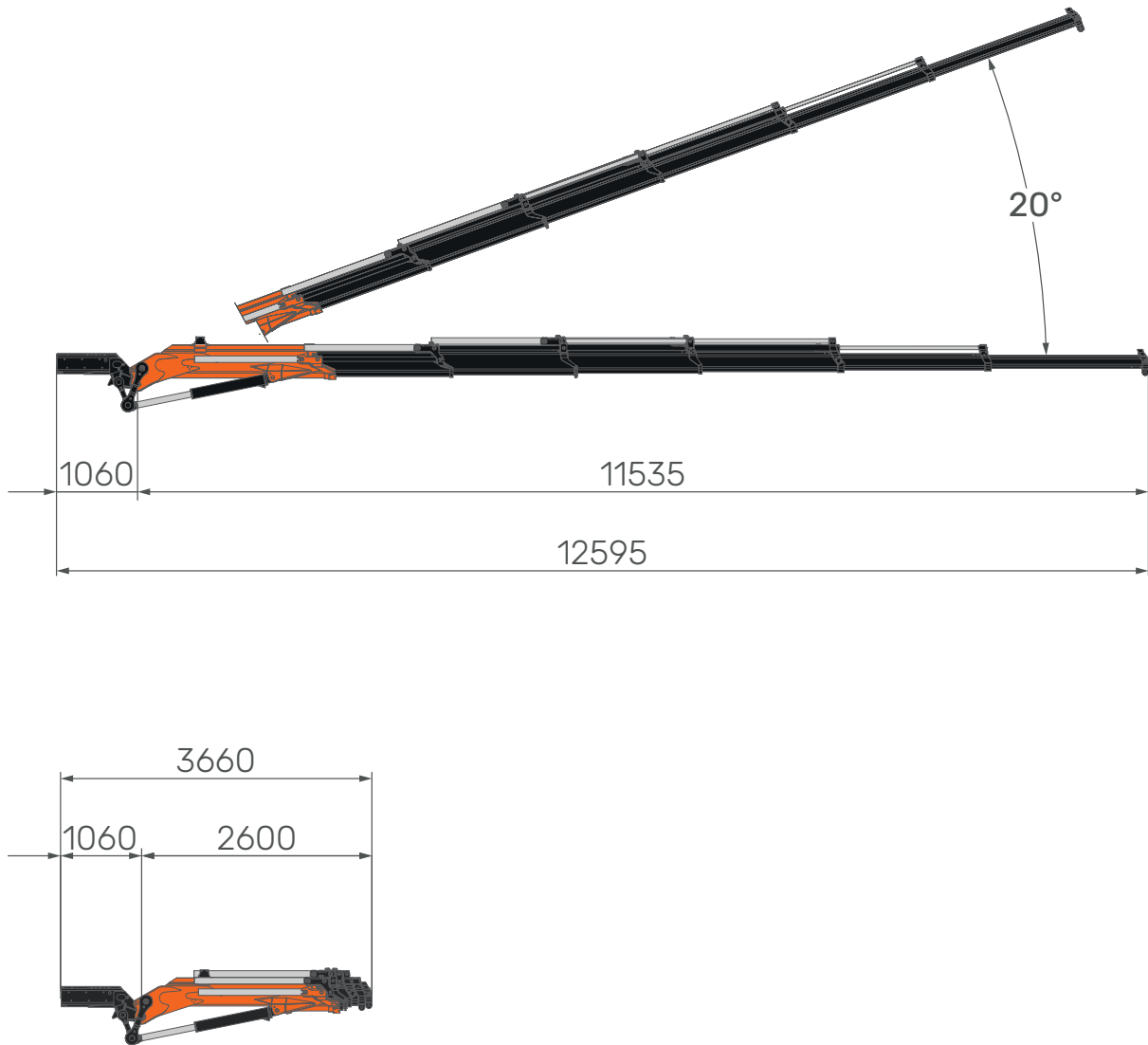
PLE		MWP-2PGR.JIB6500.6HA	Portata massima	kg	200
		MWP-2PGR-A.JIB6500.6HA			200

^[1]: La gru è dotata di LMI. Lo sbraccio massimo potrebbe variare di circa 1m.

^[2]: Lo sbraccio massimo viene raggiunto sfilando prima con il jib e poi con il braccio principale.

ACCESSORI

JIB6500.6HA



PESO



JIB	JIB6500.6HA	Con attivazioni	kg	-
		Senza attivazioni		-

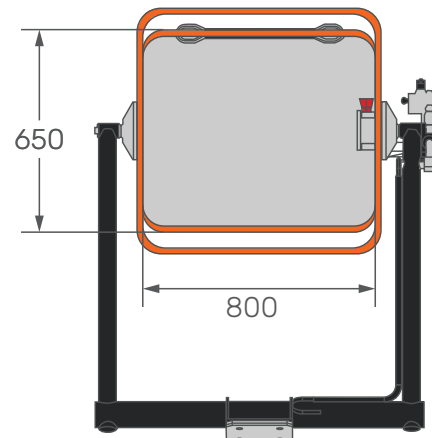
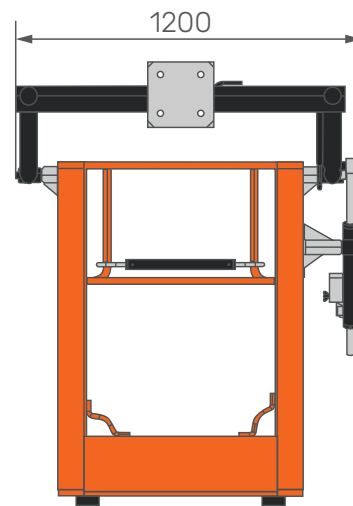
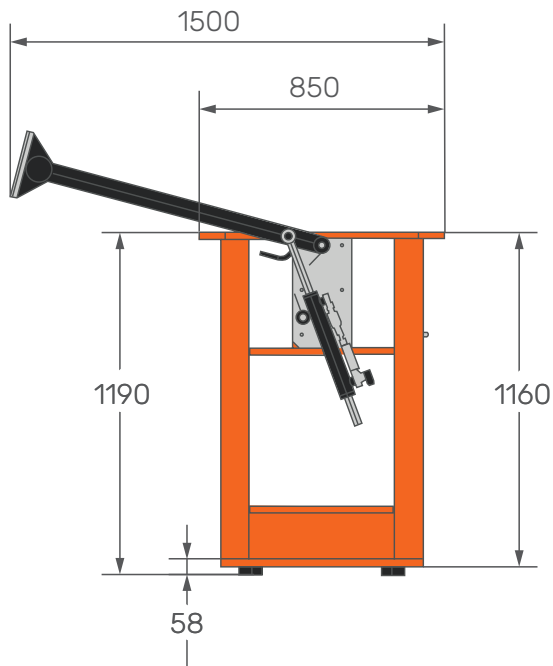
[mm]

JF1050 CDH

Caratteristiche cestello monoposto

06.05.2026 | REV0.0

MWP-1PG.JIB6500.6HA



PESO



PLE

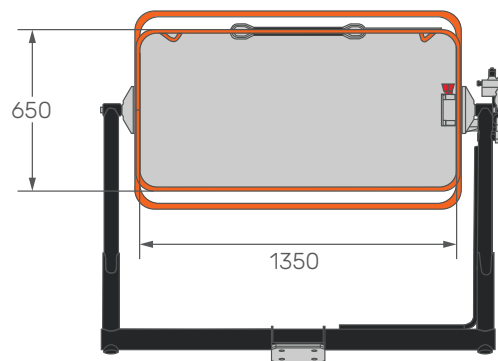
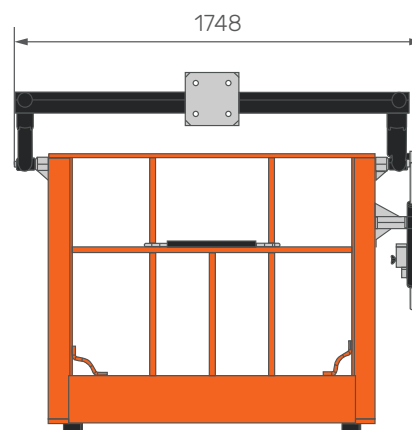
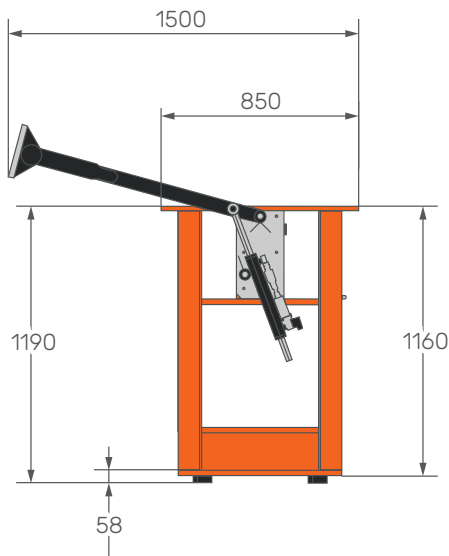
MWP-1PG.JIB6500.6HA

kg

133

MWP-2PG.JIB6500.6HA

MWP-2PG-A.JIB6500.6HA



PESO



PLE	MWP-2PG.JIB6500.6HA	kg	160
	MWP-2PG-A.JIB6500.6HA		133

[mm]

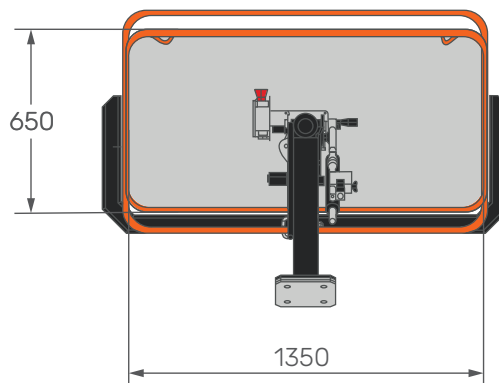
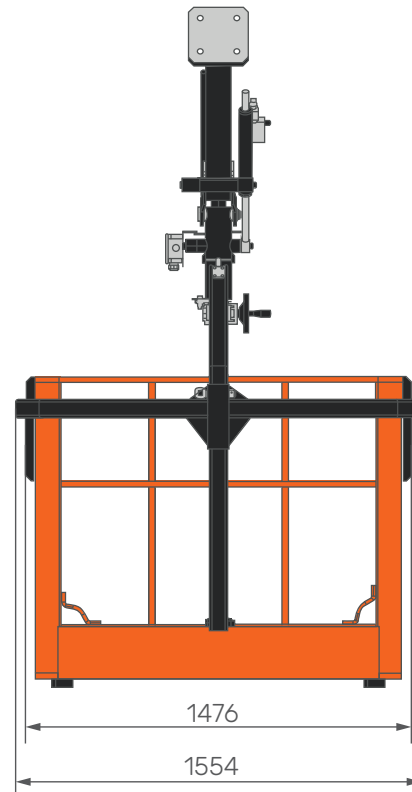
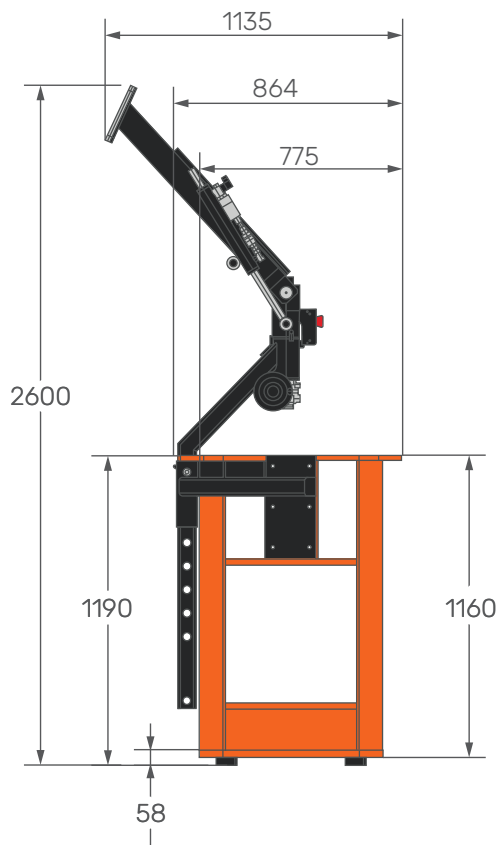
JF1050 CDH

Caratteristiche cestello biposto con rotazione

06.05.2026 | REV.0.0

MWP-2PGR.JIB6500.6HA

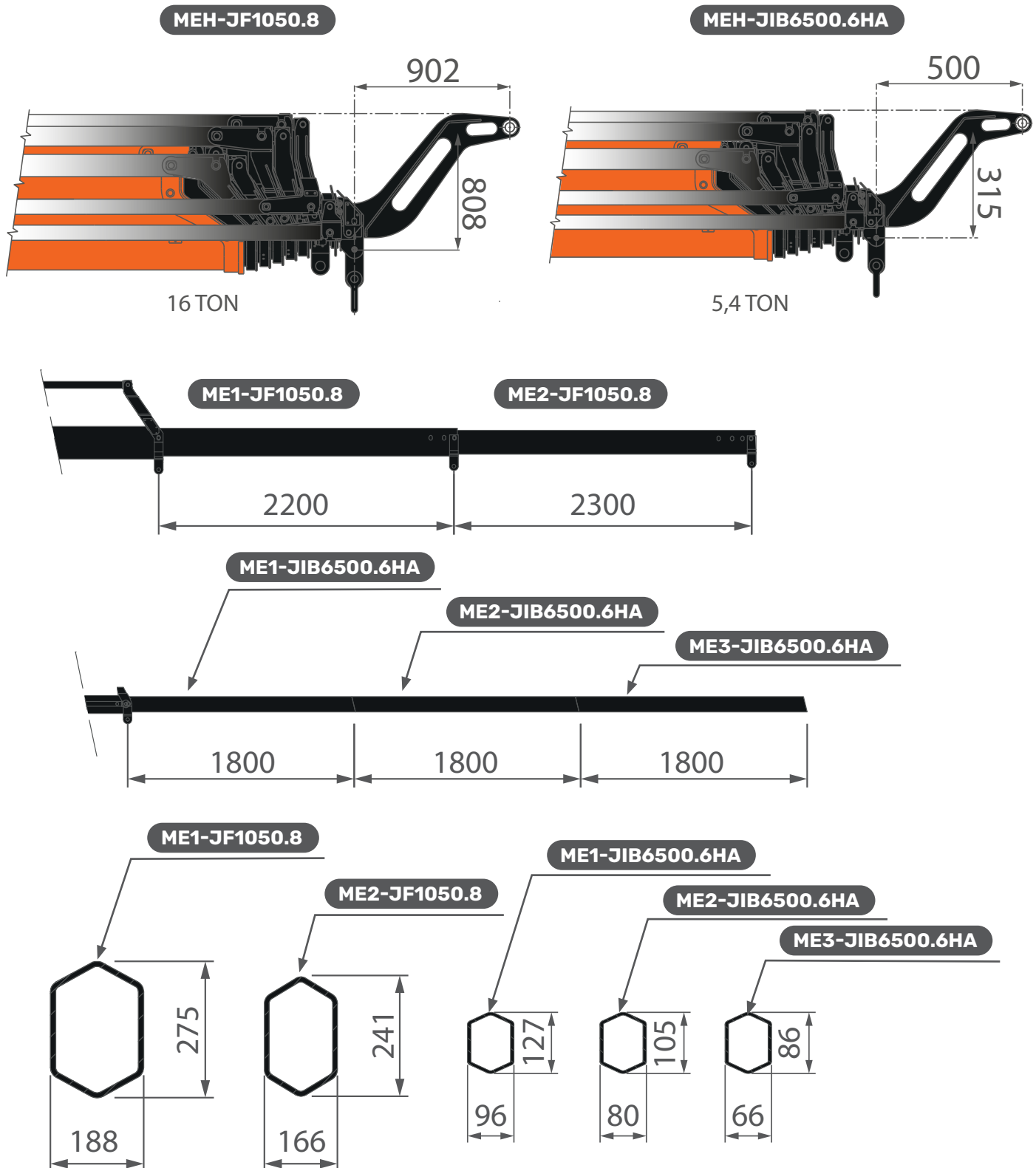
MWP-2PGR-A.JIB6500.6HA



PESO



PLE	MWP-2PGR.JIB6500.6HA	kg	207
	MWP-2PGR-A.JIB6500.6HA		173



[mm]

SIMBOLI

 Peso	 Calzatoia	 Sollevamento Braccio	 Sistema Idraulico
 Gru	 Motore	 Sfilo	 Impianto elettrico
 Velocità di Traslazione	 Powerpack	 Jib	 Temperatura di Esercizio
 Pendenza	 Portata Massima	 Rotazione	 Attivazione Idraulica
 Pressione a Terra	 Massimo Carico Stabilizzatori	 Argano	 Gancio
 Emissioni Sonore	 Massima Velocità del Vento in Esercizio	 Bozzello	 Prolunghe Manuali
 Sovrappattini Anti-Traccia	 Attivazione PLE	 PLE	 Jib Dual Power

 Carico limitato da LMI

 Carico da limitare a cura dell'operatore

 Carico da verificare e limitare a cura dell'operatore

* Momento massimo

NOTE IN RIFERIMENTO AI DIAGRAMMI DI CARICO

- Classe di sollevamento HC1 HD4 S2 in accordo con gli standard EN12999:2020.
- Le capacità di carico sono date in kg.
- Il peso dei bozzelli e dei ganci è parte del carico e deve essere dunque dedotto dai valori delle portate.
- Il raggio di lavoro è misurato dal centro di rotazione della colonna.
- Il Technical Data fornito a corredo è parte integrante del manuale di uso e manutenzione.
- Tutte le caratteristiche e le specifiche descritte possono essere soggette a variazioni senza preavviso.
- Tutti i dati riportati sono forniti a puro titolo informativo e non sono vincolanti dal momento che le prestazioni della macchina variano in funzione dell'utilizzo.



Jekko s.r.l.

Via Galileo Galilei, 6/8 – 31010 Godega di Sant’Urbano (TV) – Italy
info@jekko.it – www.jekko-cranes.com

NUMERO DI SERIE: 06.05.2026 | REV0.0