



MPK50

ALIMENTÉE PAR BATTERIE



FR [m - kg]

TÉLÉCOMMANDE



- ✓ Batterie de recharge à bord
- ✓ Écran LCD
- ✓ Avec manettes

TÊTE DE POULIE INCLINABLE À 3 POSITIONS

FLÈCHE PRINCIPALE

- ✓ Capacité maximale 5000 kg
- ✓ Hauteur maximale 9,2 m
- ✓ Rayon maximal 6,1 m
- ✓ 2 rallonges hydrauliques à chaîne



FLÈCHETTE EN DEUX PARTIES

DEUXIÈME SECTION FLÈCHETTE DE 700 KG



PREMIÈRE SECTION DE FLÈCHETTE DE 1800 KG



BATTERIE DURABLE

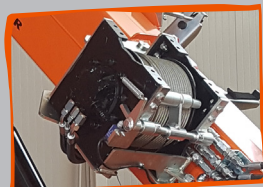


- ✓ Batterie plomb-acide
- ✓ 48 V - 620 Ah
- ✓ Chargeur 110V - 220V
- ✓ Chargeur de batterie à bord

BARRE STABILISATRICE HYDRAULIQUE FRONTALE



TREUIL



- ✓ Trait à un brin: 1000 kg
- ✓ Câble jusqu'à 60 m
- ✓ Trait à un brin
- ✓ Poulie de renvoi 5 brins

+65°

ROTATION ± 5°

-10°

CONDUITE RADIO-COMMANDÉE

TRACTION AVANT

PNEUS BLANCS





DIMENSIONS (mm)



RECHERCHER PLUS DE
DONNÉES TECHNIQUES



	Kg
MPK50	3450
Contrepoids	1000
Fléchettes	30+20



Votre concessionnaire Jekko

DIAGRAMME DE CHARGE AVEC FLÉCHETTE COMPLÈTE (m - kg)

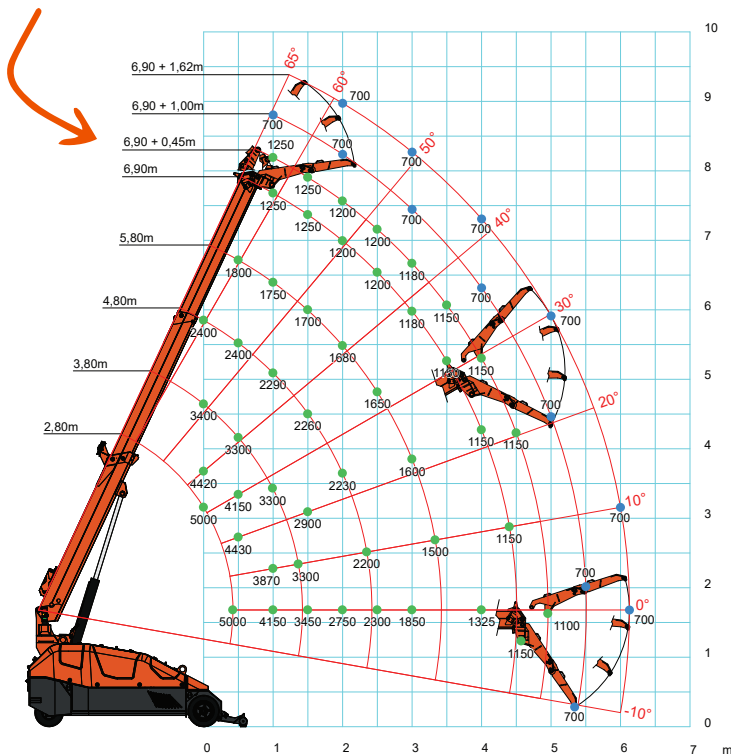
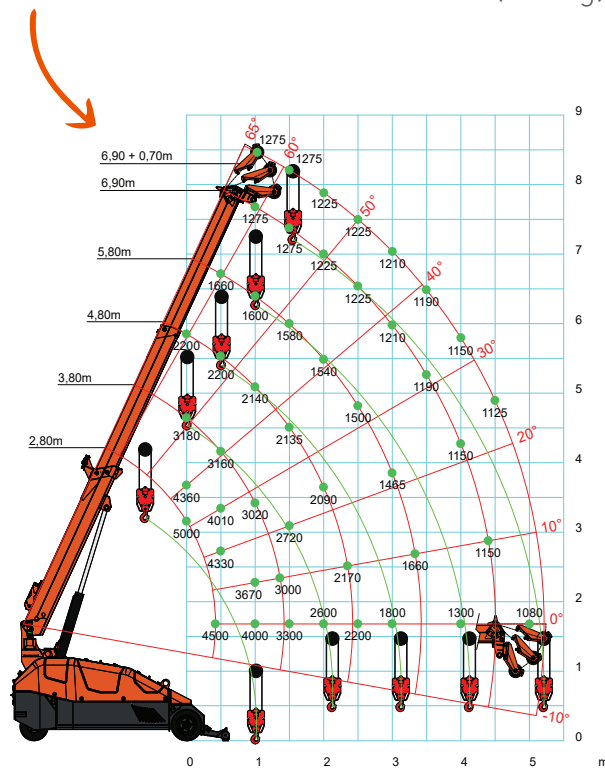
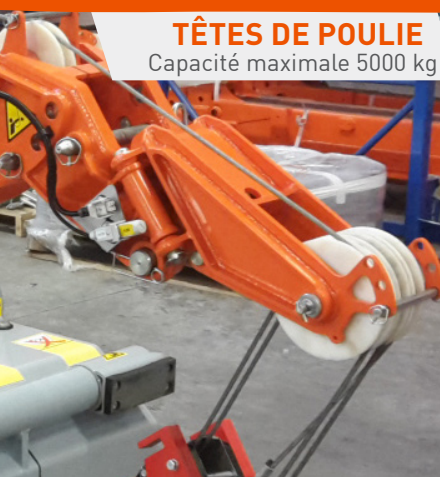


DIAGRAMME DE CHARGE AVEC CONFIGURATION TREUIL (m - kg)



ACCESSOIRES



TÊTES DE POULIE
Capacité maximale 5000 kg



FLÉCHETTE COURTE
Capacité maximale 1800 kg



FLÉCHETTE LONGUE
Capacité maximale 700 kg