

TÉLÉCOMMANDE

- ✓ Multifonctionnelle
- ✓ Proportionnelle
- ✓ Écran LCD
- ✓ Batterie de recharge
- ✓ Diagnostic alarmes et erreurs



FLÈCHE PRINCIPALE



- ✓ Capacité maximale 8 tonnes
- ✓ Hauteur maximale 19,7 m
- ✓ 4 rallonges hydrauliques à chaîne
- ✓ Acier haute résistance

MOTORISATION ÉLECTRIQUE SUPPLÉMENTAIRE



- ✓ A bord
- ✓ 50 Hz ou 60 Hz
- ✓ Commutation facile de la modalité diesel

TREUIL



- ✓ Câble jusqu'à 125 m
- ✓ Trait à un brin : 1500 kg
- ✓ Trait à un brin jusqu'à 6° renvois
- ✓ Têtes de poulie et poulie de renvoi à bord

CHENILLES

- ✓ Extensibles hydrauliquement
- ✓ Chenilles blanches ou noires



FLÈCHE HYDRAULIQUE

- ✓ Modalité crochet ou treuil
- ✓ Capacité maximale 1500 kg
- ✓ Hauteur maximale 26,7 m
- ✓ Stockée à bord et facile à installer



CARACTÉRISTIQUES SPÉCIFIQUES



- ✓ Murs virtuels
- ✓ Pick&Carry 2000 kg sur 360°
- ✓ Tous les accessoires à bord
- ✓ Pompe à débit variable
- ✓ Système de diagnostic automatique

ROTATION CONTINUE SUR 360°

STABILISATEURS

- ✓ 5 zones de stabilité indépendantes
- ✓ Système autonivelant
- ✓ Gamme complète d'angles de 0 à 45°, télescopiques

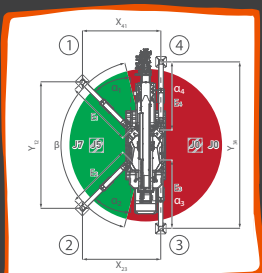
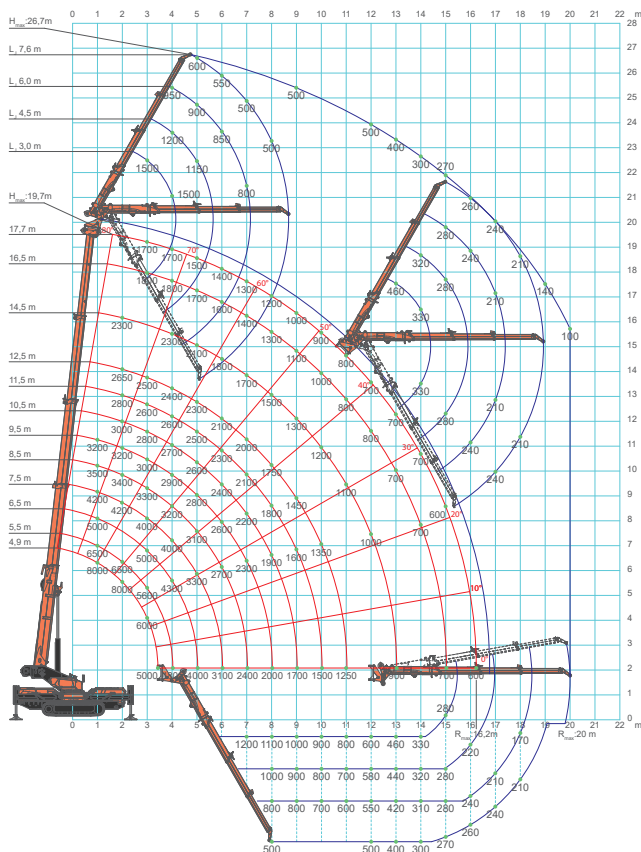




DIAGRAMME DE CHARGE



RECHERCHER PLUS DE
DONNÉES TECHNIQUES



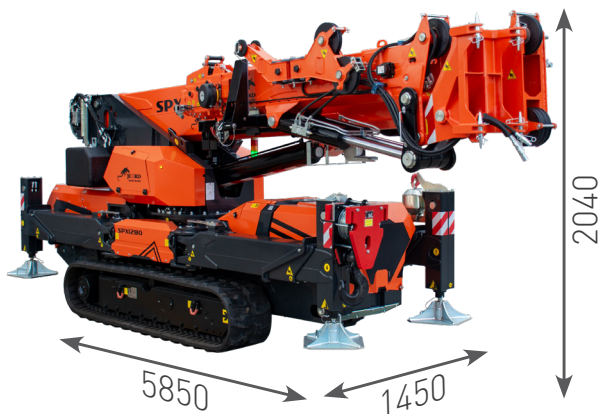
	Kg
SPX1280	8600*
Flèche hydraulique	675
Motorisation électrique	140

* Contreponds de 1,5 ton inclus

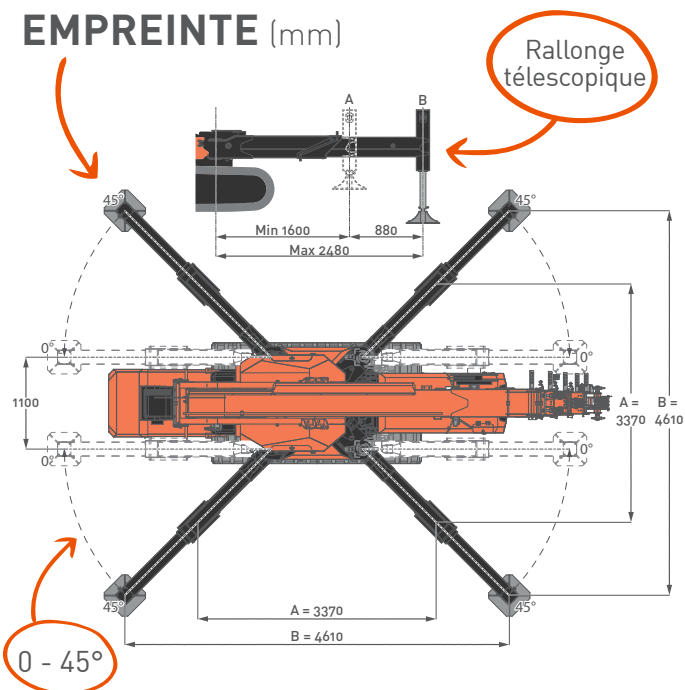


Votre concessionnaire Jekko

DIMENSIONS (mm)



EMPREINTE (mm)



ACCESSOIRES

JVM800-R

Manipulateur verre
800 kg

FLÈCHE HYDRAULIQUE de 1,5 tonne

Stockée à bord

FLÉCHETTE

Crochet de 3,5 tonnes
ou poulie de 3 tonnes

FLÈCHE RELEVABLE

Capacité
maximale 1500 kg