



Scheda Tecnica

Specifiche e Capacità

MPK10.2

Istruzioni originali

[m] [kg]

28.01.2026 | REV2.0

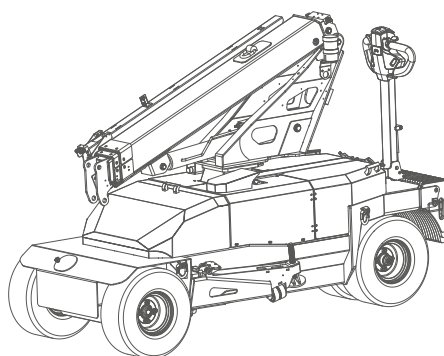


EN 13000:2014

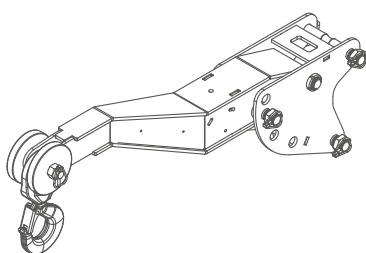
INDICE

Indice	2
Configurazione gru	3
Dimensioni complessive	4
Informazioni generali	6
Diagramma braccio principale	8
Diagramma JIB-MPK10	9
Diagramma JVM10.2	10
Caratteristiche JIB-MPK10	12
Caratteristiche JVM10.2	13
Simboli	19

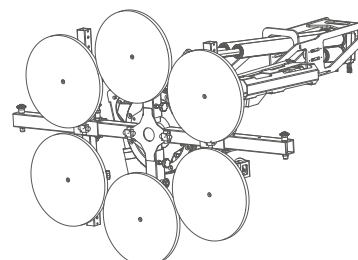
CONFIGURAZIONE GRU



MPK10.2 ☐



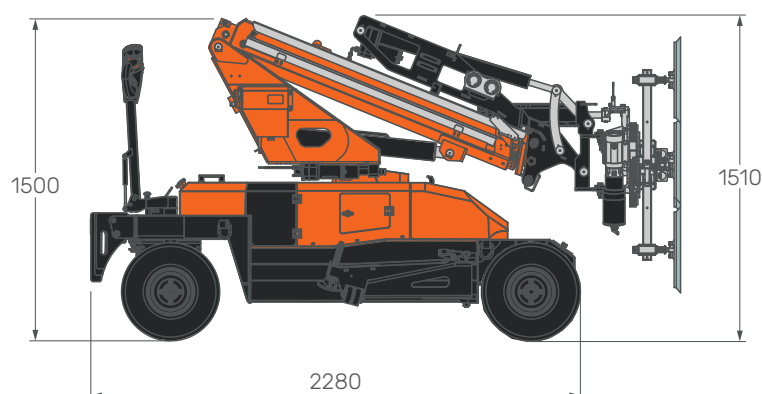
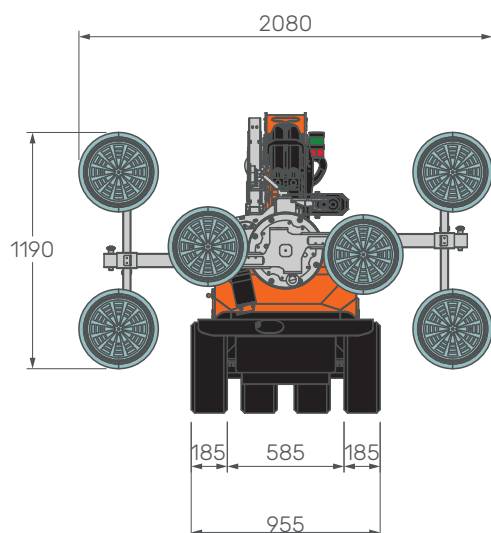
JIB-MPK10 ☐



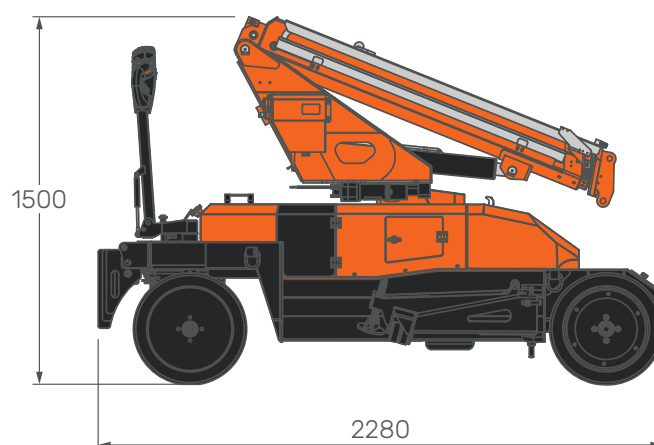
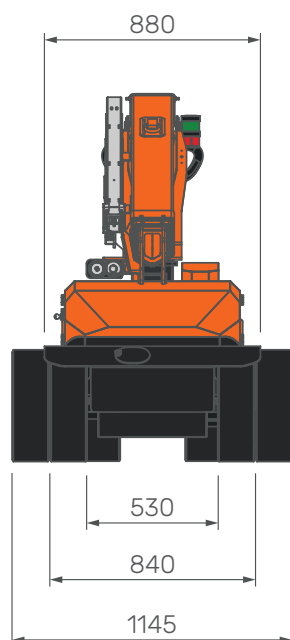
JVM10.2 ☐

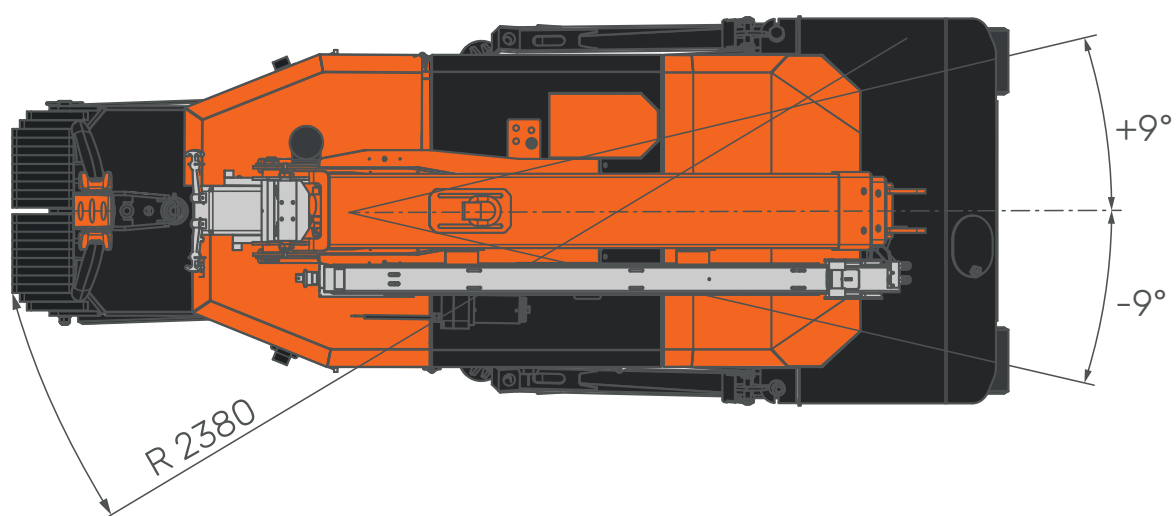
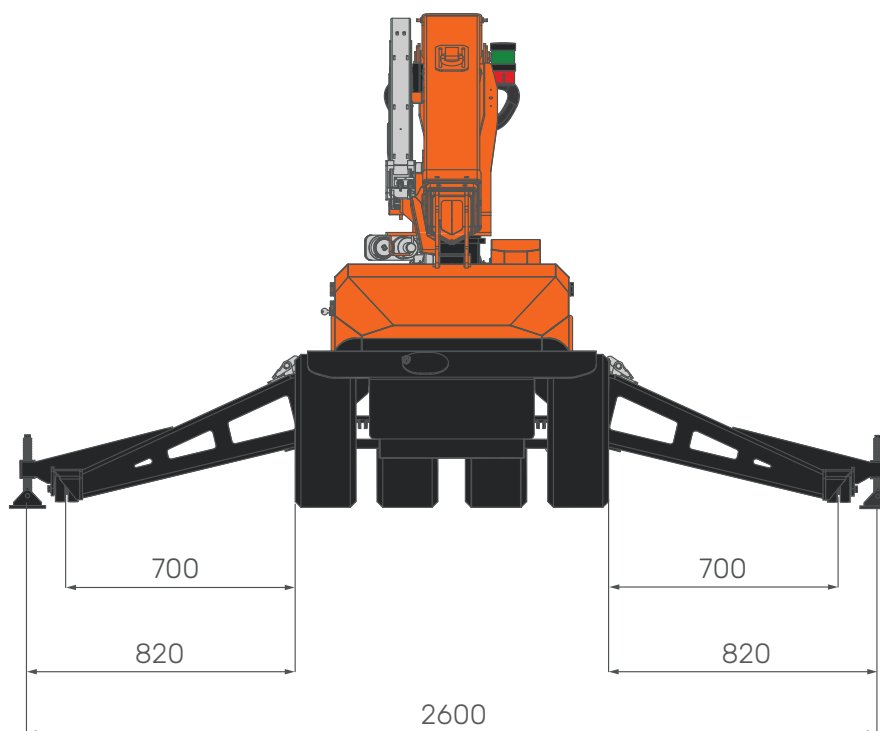
DIMENSIONI COMPLESSIVE

RUOTE USO ESTERNO



RUOTE GEMELLATE





INFORMAZIONI GENERALI

INFO GRU

	DESCRIZIONE	U.M.	VALORE
 DIMENSIONI COMPLESSIVE	Altezza	mm	1.500
	Lunghezza		2.280
	Larghezza		955
 SFILO	Lunghezza	m	1,6/3,5
	Velocità	s	48(1,6/3,5 m)
 ROTAZIONE	Angolo	°	-9°/+9°
	Velocità	s	7
 SOLLEVAMENTO	Angolo di Lavoro	°	-21°/+58°
	Velocità	s	42(-21°/+58°)
PORTATA MASSIMA		kg	990
CARICO MASSIMO RUOTA POSTERIORE		kg	410 ^[1]
 CARICO MASSIMO RUOTA ANTERIORE	Colonna posizionata a 0°		980 ^[2]
	Colonna ruotata a 9°		1.320 ^[2]
VELOCITÀ TRASLAZIONE		km/h	4
PENDENZA		°	13°(23%) ^[3]
TEMPERATURA DI ESERCIZIO		°C	-20°/+40°
Lifting Class (UNI 4301-1)		A1	

^[1]: Senza carico

^[2]: Con carico

^[3]: Valore massimo solo per brevi distanze di massimo 30 secondi. Lo spostamento in avanti alla pendenza massima deve essere effettuato con braccio completamente sfilato e senza carico.

Informazioni generali

PESO



GRU	No zavorre	kg	1.045 ^[1]
ZAVORRA	CW1 (interne al telaio)	kg	100
	CW2 (interne al carter)		130
TOTALE		kg	1.275

ACCESSORI



JIB	JIB-MPK10	kg	18
MANIPOLATORE JVM	JVM10.2 (configurazione standard)	kg	179

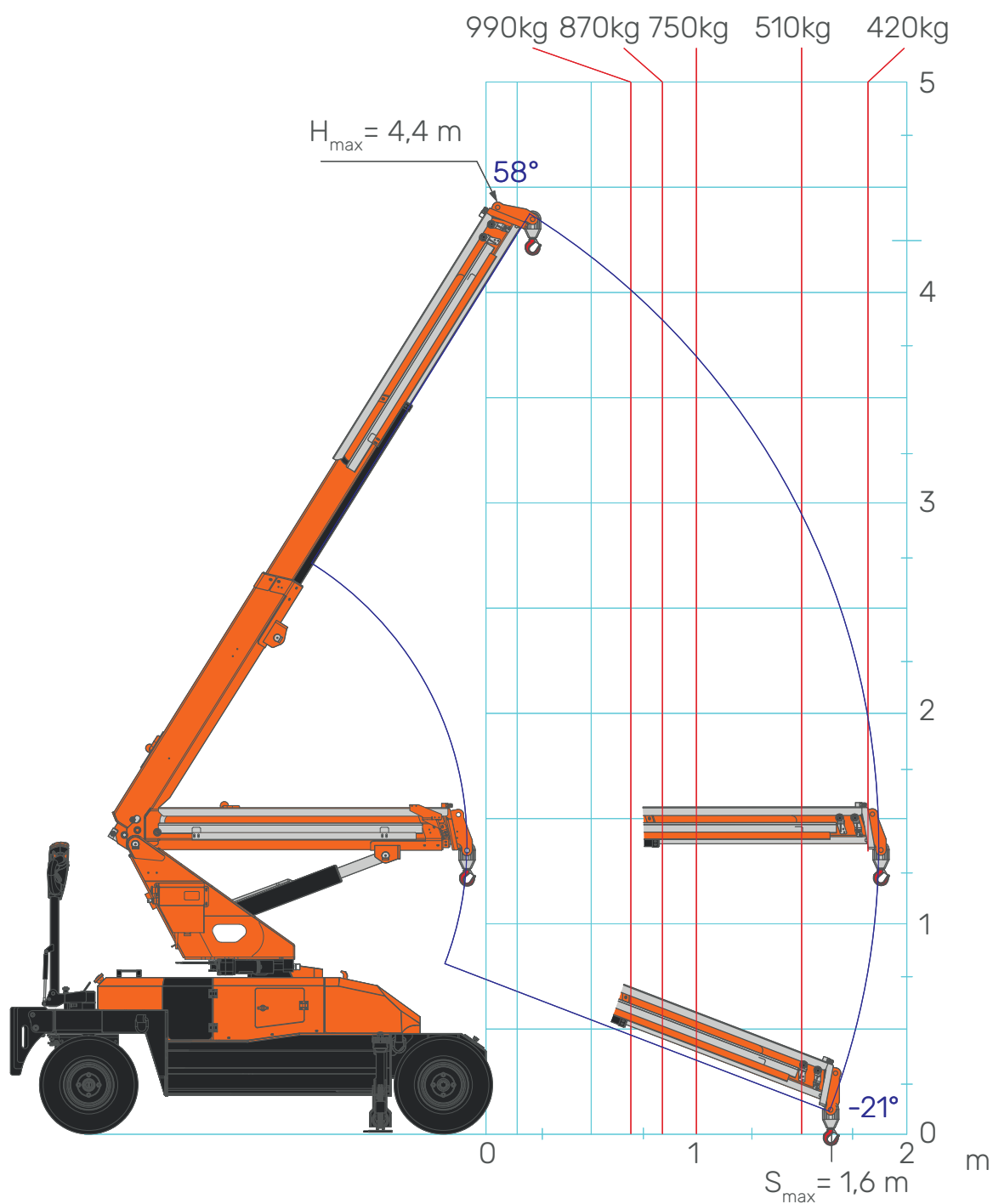
MOTORE



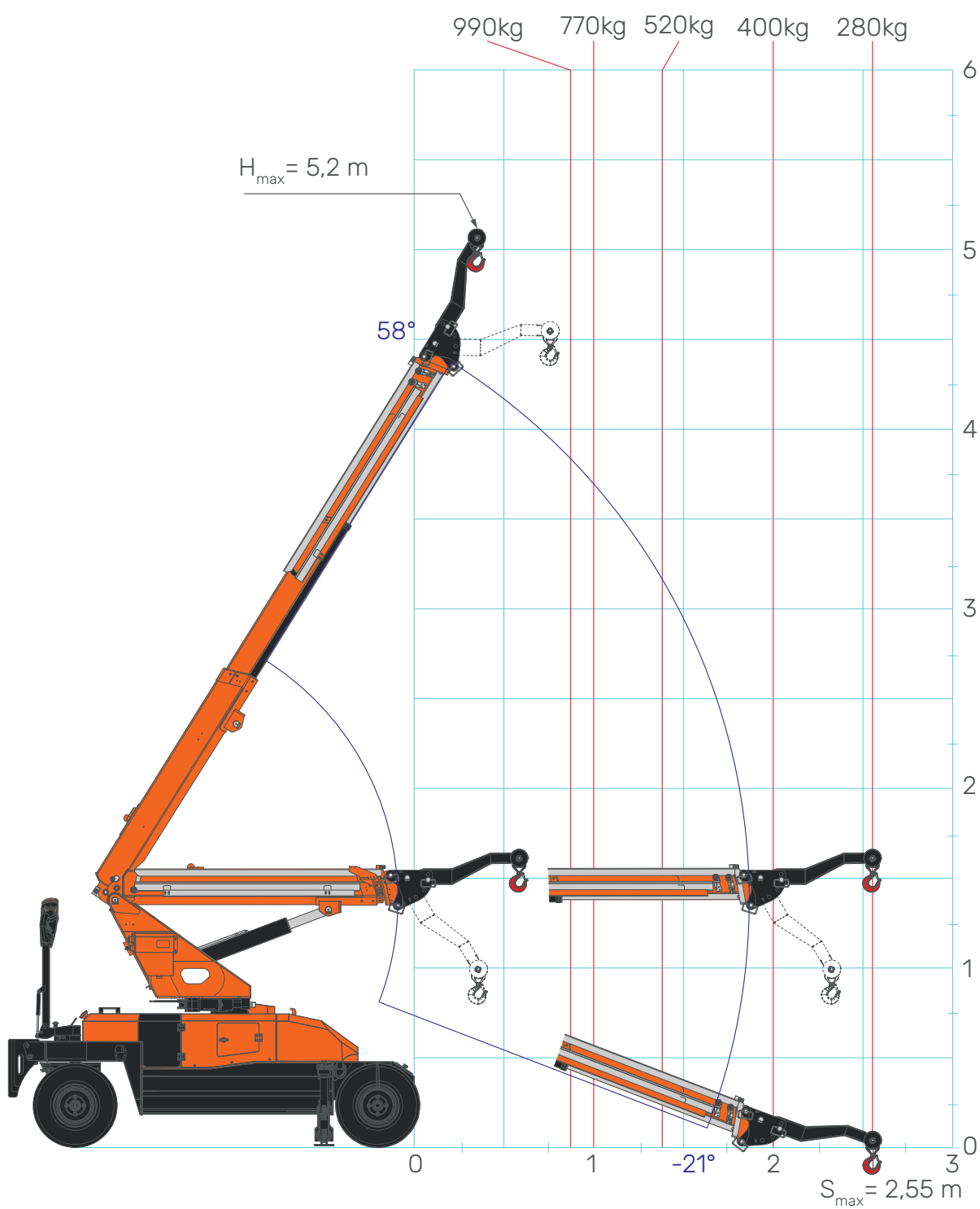
ELETTRICO	Tensione batteria	V	24
	Potenza	kW	2,2

^[1]: Peso a secco

BRACCIO PRINCIPALE

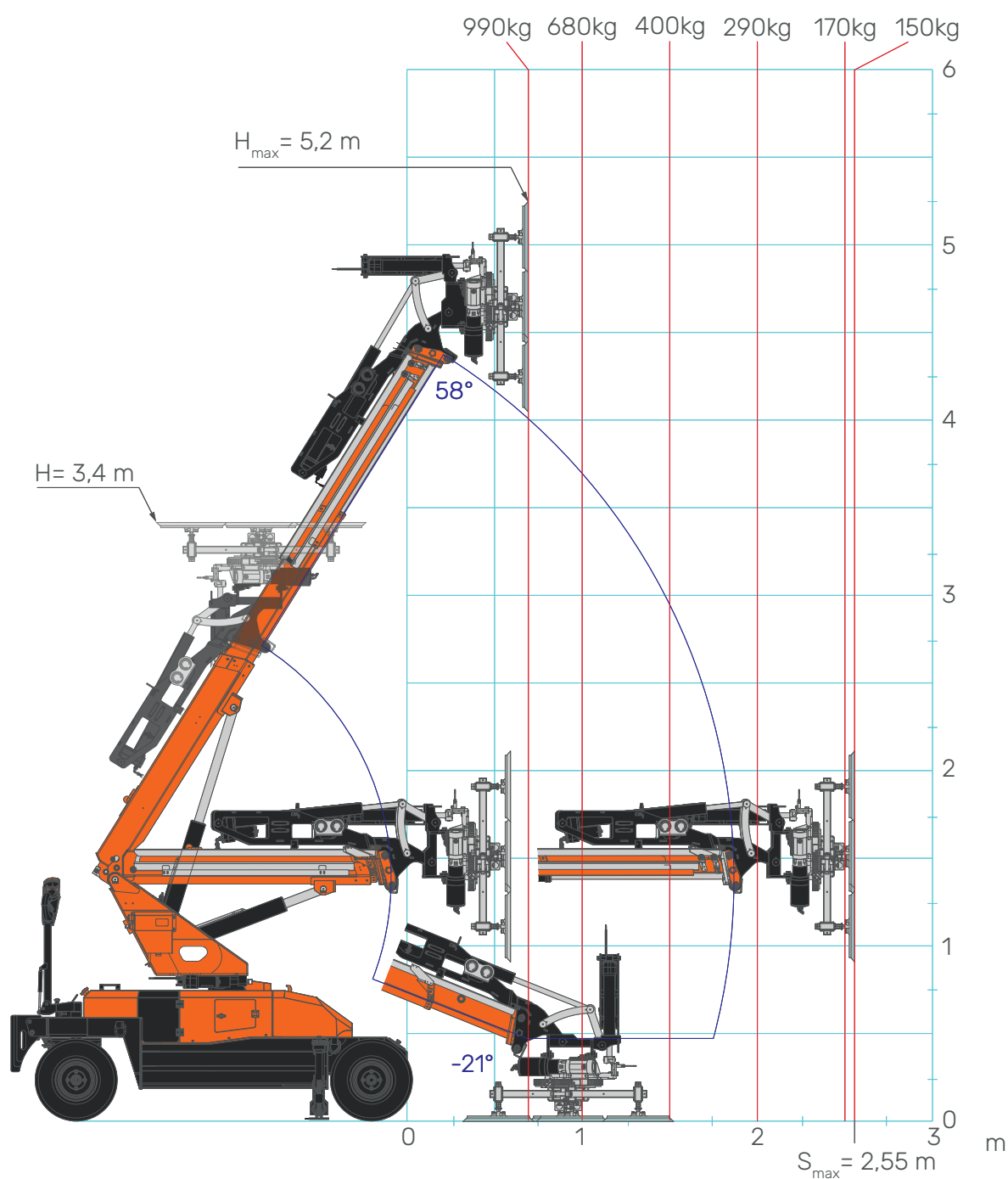


JIB-MPK10

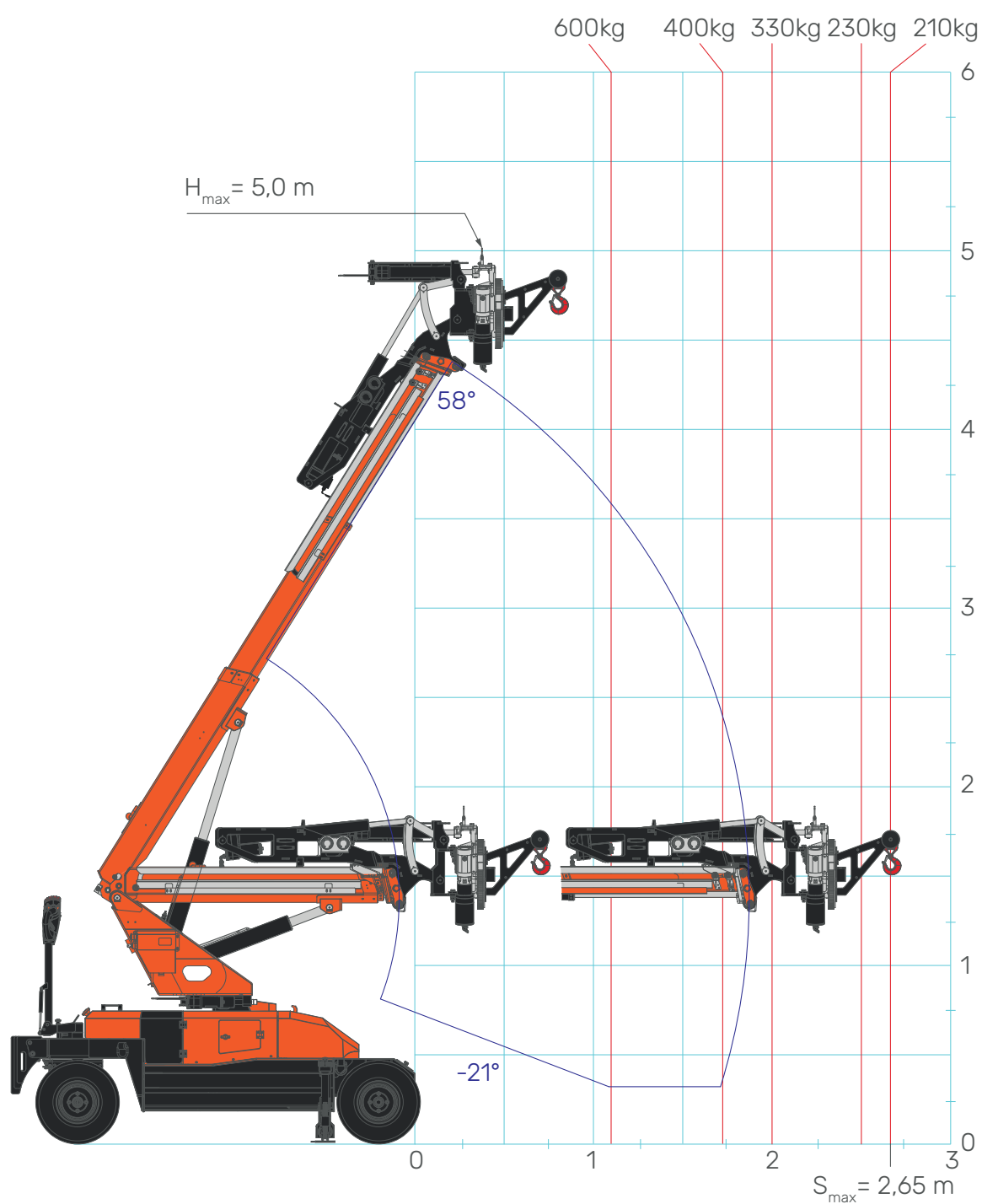


JVM10.2

CONFIGURAZIONE STANDARD VETRO (6 VENTOSE Ø400)

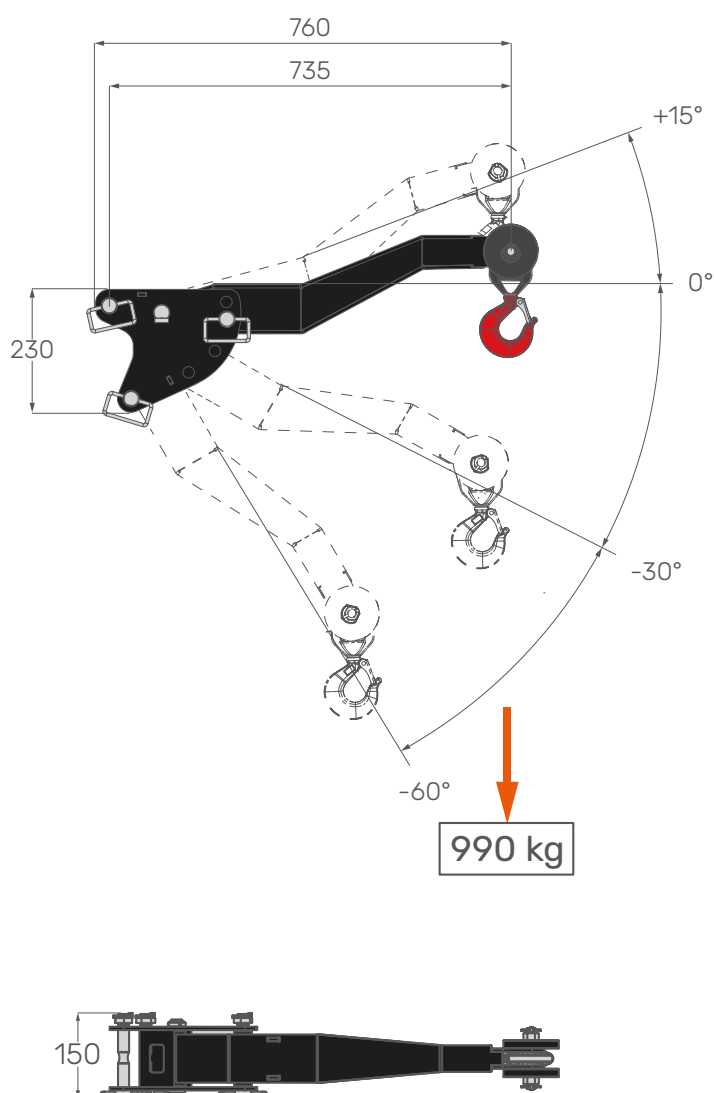


CONFIGURAZIONE JIB-JVM06-10



ACCESSORI

JIB-MPK10



PESO



JIB

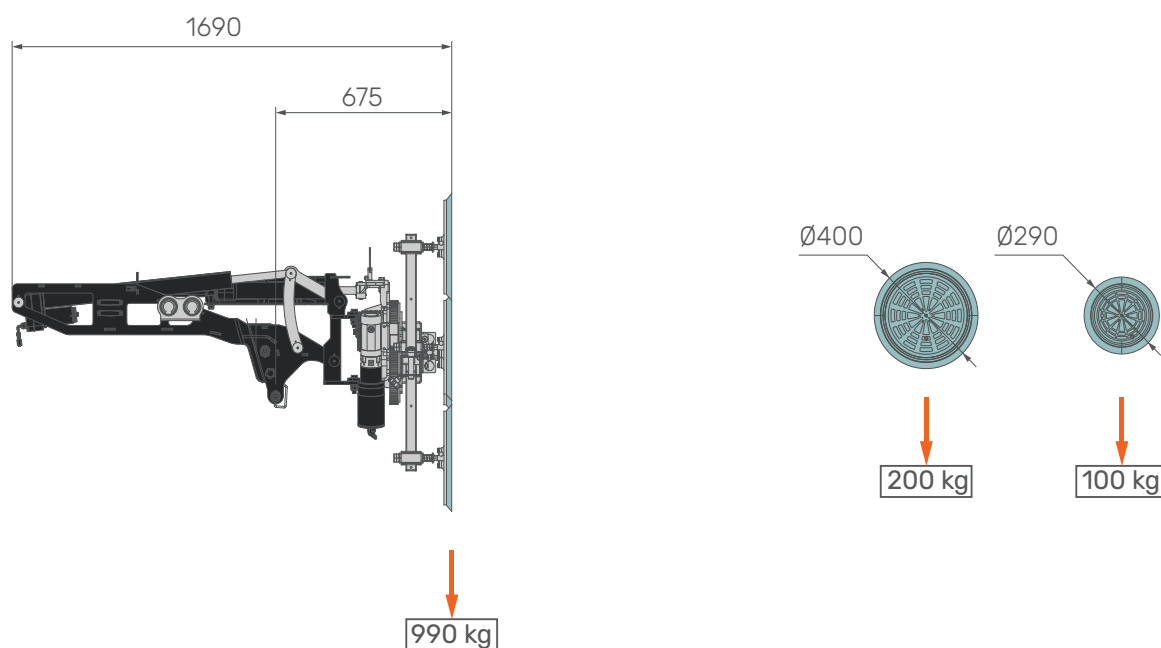
JIB-MPK10

kg

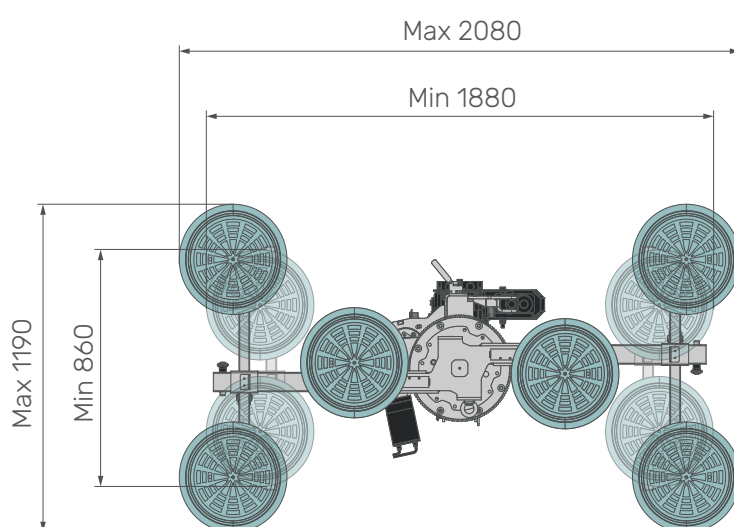
18

JVM10.2

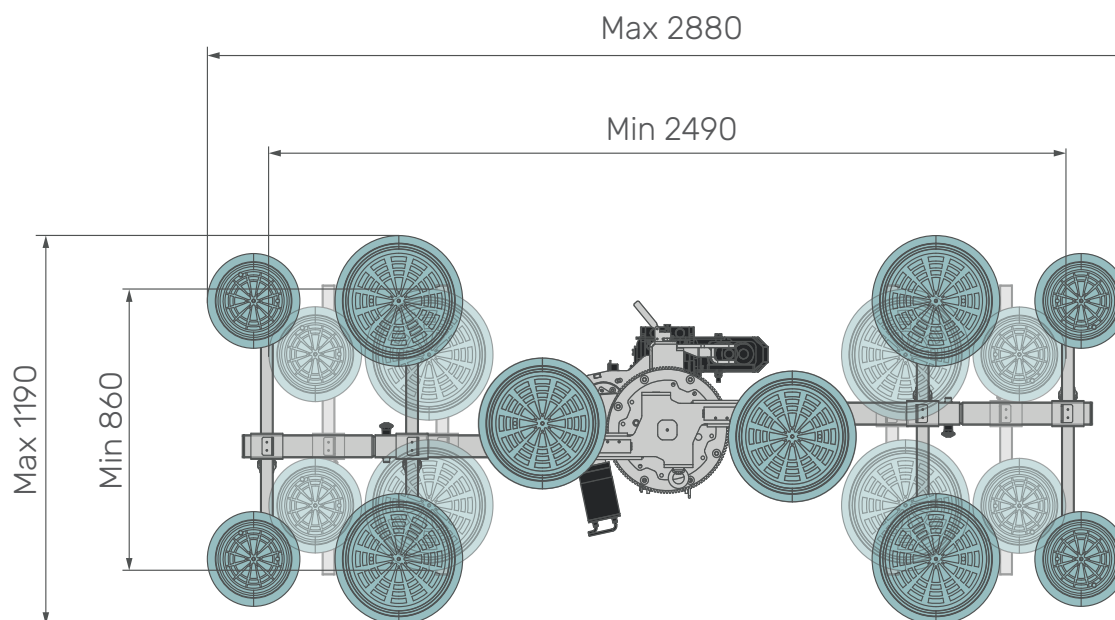
CONFIGURAZIONE VETRO



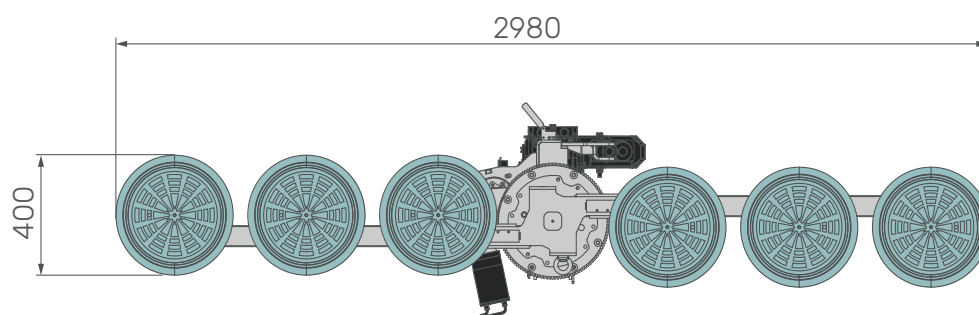
CONFIGURAZIONE STANDARD VETRO (6 VENTOSE Ø400)



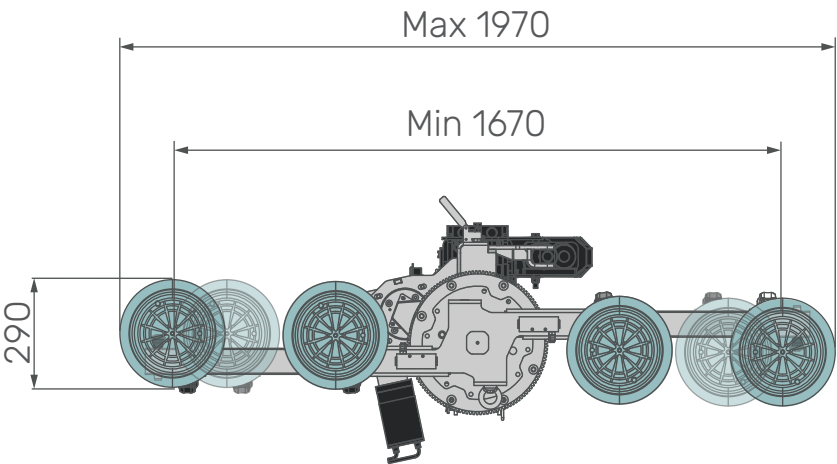
CONFIGURAZIONE VETRO (6 VENTOSE Ø400 + 4 VENTOSE Ø290)



CONFIGURAZIONE VETRO (6 VENTOSE Ø400)



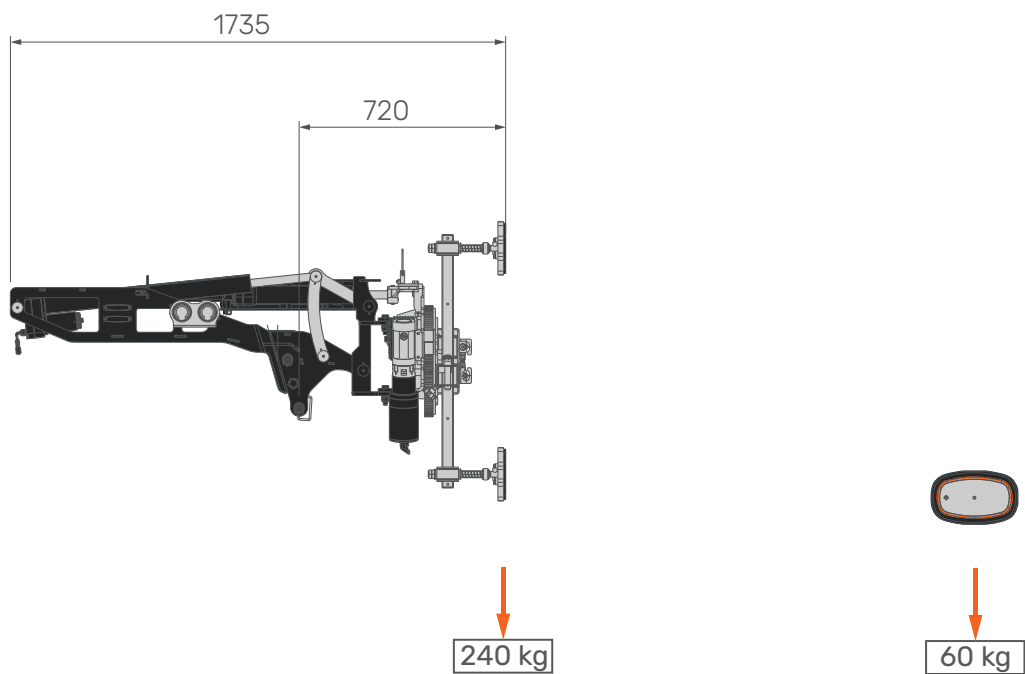
CONFIGURAZIONE VETRO (4 VENTOSE Ø290)



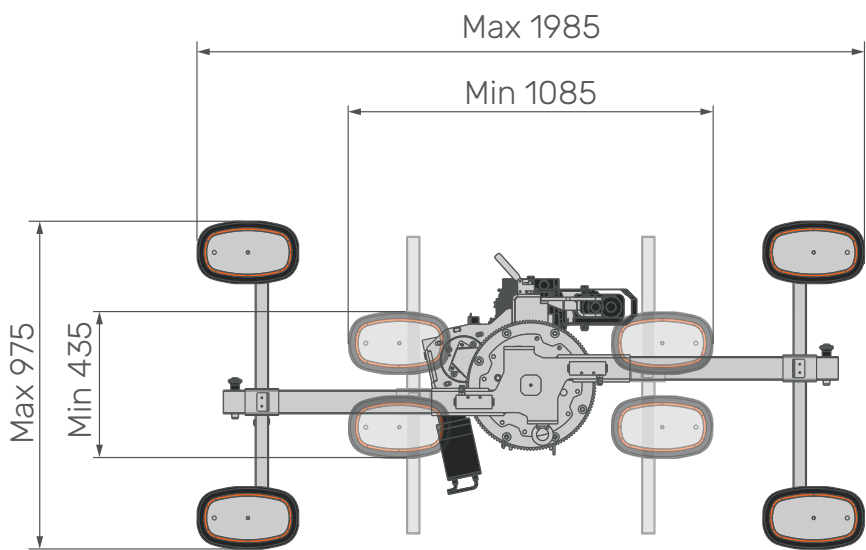
PESO		JVM	JVM10.2 (configurazione standard)	kg	179
		ACCESSORI	Supporto ventose centrali	kg	1
			Supporto ventose verticali		3,4
			Ventosa Ø400 (x1)		4,8
		OPTIONAL	Prolunga ventose laterali	kg	4,4
			Ventosa Ø290 (x1)		3,2

[mm]

CONFIGURAZIONE MONOPANEL



CONFIGURAZIONE MONOPANEL (4 VENTOSE)

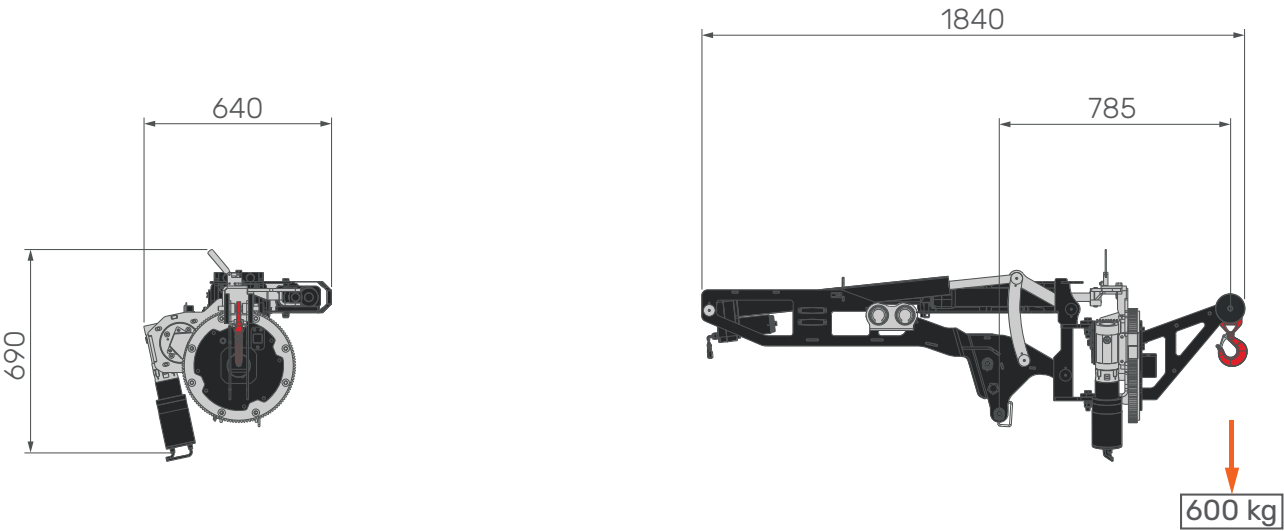



PESO				
		JVM	JVM10.2 (configurazione monopanel)	kg

157

[mm]

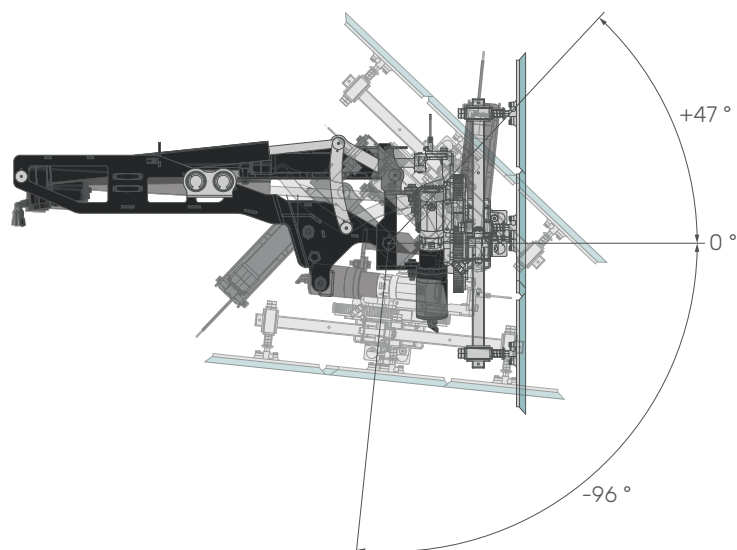
CONFIGURAZIONE JIB-JVM06-10



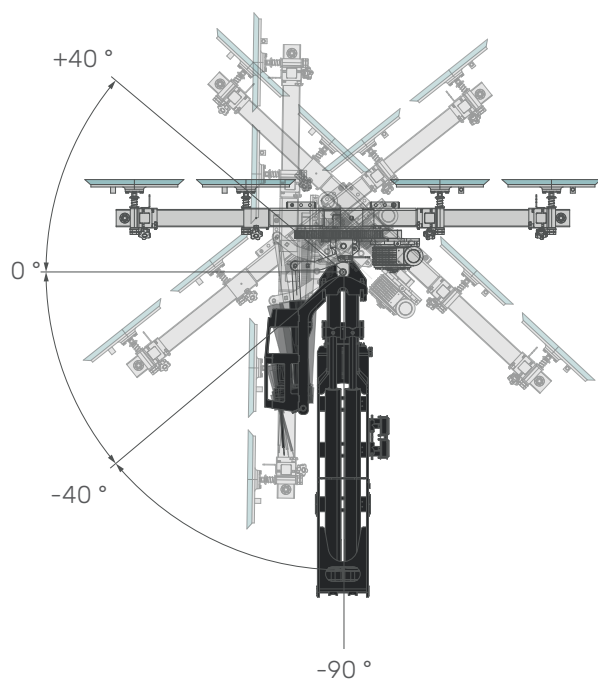
PESO		JVM	JVM10.2 (configurazione JIB-JVM06-10)	kg	131

[mm]

INCLINAZIONE



ROTAZIONE LATERALE

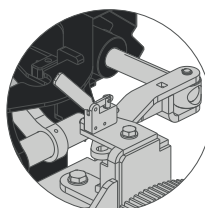


ANGOLO

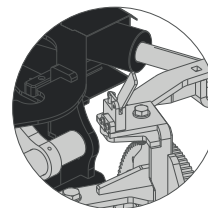
CONFIGURAZIONE

	MIN	MAX
1	-40°	+40°
2	-90°	-40°

CONFIGURAZIONE 1



CONFIGURAZIONE 2



SIMBOLI

	Peso		Motore Elettrico		Sollevamento Braccio		Carico Massimo Ruota Posteriore
	Minipicker		Portata Massima		Sfilo		Carico Massimo Ruota Anteriore
	Velocità di Traslazione		Rotazione		Jib		Temperatura di esercizio
	Pendenza		Manipolatore JVM		Gancio		

NOTE IN RIFERIMENTO AI DIAGRAMMI DI CARICO

- Le tabelle sono calcolate secondo la norma EN 13000:2014.
- Le tabelle di carico sono state calcolate considerando un carico del vento pari a 13,8 m/s, un'area del carico di 1m²/t e un coefficiente di resistenza di 1,2.
- Le capacità di carico sono date in kg.
- Il peso dei bozzelli e dei ganci è parte del carico e deve essere dunque dedotto dai valori delle portate.
- Il raggio di lavoro è misurato dalla parte frontale del telaio.
- Il Technical Data fornito a corredo è parte integrante del manuale di uso e manutenzione.
- Tutte le caratteristiche e le specifiche descritte possono essere soggette a variazioni senza preavviso.
- Tutti i dati riportati sono forniti a puro titolo informativo e non sono vincolanti dal momento che le prestazioni della macchina variano in funzione dell'utilizzo.



Jekko s.r.l.

Jekko S.r.l. - Via Galileo Galilei, 6/8 - 31010 Godega di Sant'Urbano (TV) - Italy
info@jekko.it - www.jekko-cranes.com

NUMERO DI SERIE: 28.01.2026 | REV2.0