



# MPK50

ALIMENTADA POR BATERÍA



## MANDO A DISTANCIA



- ✓ Pantalla LCD
- ✓ Con palanca de control
- ✓ Batería de repuesto incorporada

## CABEZA DE POLEA BASCULANTE DE 3 POSICIONES

## PLUMA PRINCIPAL

- ✓ Capacidad máx. 5000 kg
- ✓ Altura máx. 9,2 m
- ✓ Radio máx. 6,1 m
- ✓ 2 extensiones hidráulicas mediante cadena



## PLUMÍN DE DOS SECCIONES

## SEGUNDA SECCIÓN DEL PLUMÍN DE 700 KG



## PRIMERA SECCIÓN DEL PLUMÍN DE 1800 KG

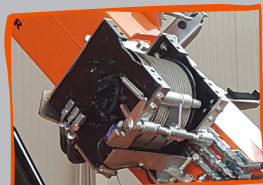


## BATERÍA DE LARGA DURACIÓN



- ✓ Baterías de plomo-ácido
- ✓ 48 V - 620 Ah
- ✓ Cargador de 110V - 220V
- ✓ Cargador de batería incorporado

## CABRESTANTE



- ✓ Tiro simple de 1000 kg
- ✓ Cuerda de hasta 60 m
- ✓ Gancho de una sola línea
- ✓ Polipastos de 5 retornos

+65°

ROTACIÓN DE ± 5°

-10°

## BARRA ESTABILIZADORA HIDRÁULICA DELANTERA



## CONDUCCIÓN A CONTROL REMOTO POR RADIO

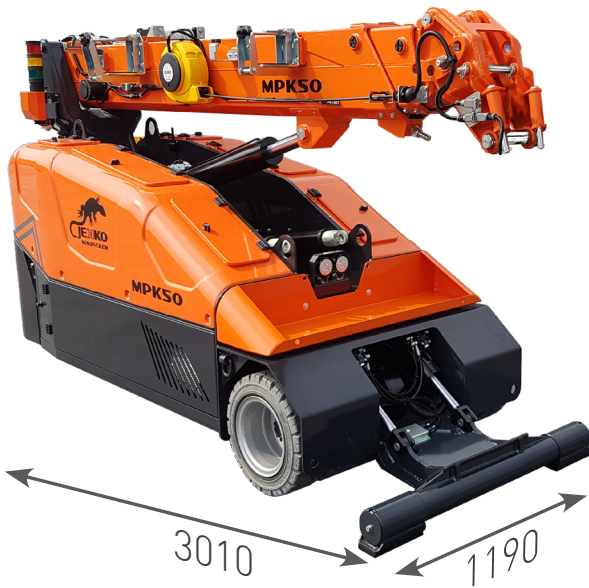
## TRACCIÓN DELANTERA

## NEUMÁTICOS BLANCOS





## DIMENSIONES (mm)



ESCANEAR PARA BUSCAR  
MÁS DATOS TÉCNICOS

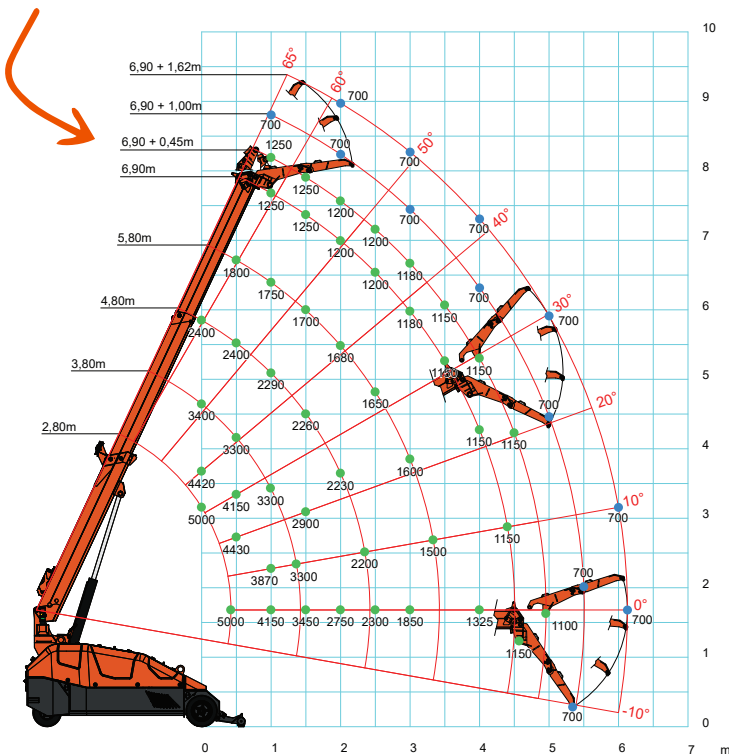


	Kg
MPK50	3450
Contrapeso	1000
Plumillas	30+20

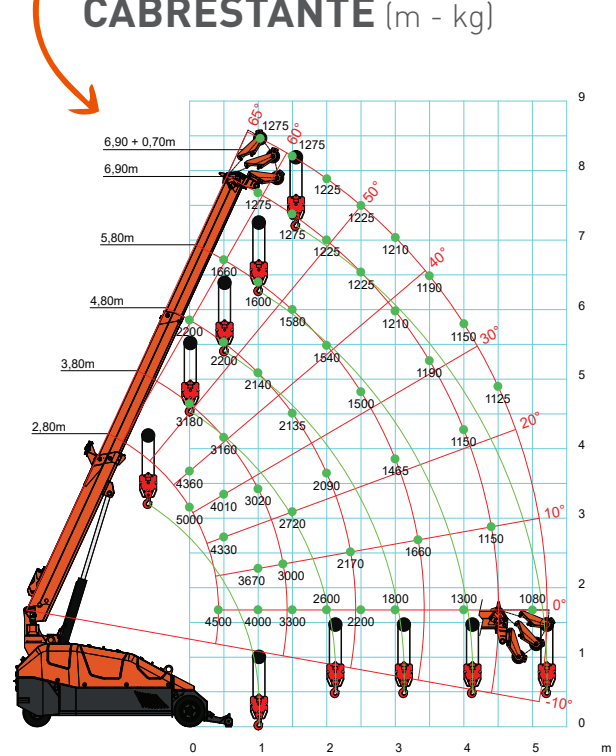


Su distribuidor Jekko

## GRÁFICO DE CARGA CON PLUMÍN COMPLETO (m - kg)



## GRÁFICO DE CARGA CON CONFIGURACIÓN DE CABRESTANTE (m - kg)



## ACCESORIOS

**CABEZALES DE POLEA**  
Capacidad máx. 5000 kg

**PLUMÍN CORTO**  
Capacidad máx. 1800 kg

**PLUMÍN LARGO**  
Capacidad máx. 700 kg

