



JF235

MOTORISATION DIESEL + ÉLECTRIQUE



FR [m - kg]

TÉLÉCOMMANDE



- ✓ Proportionnelle
- ✓ Écran LCD
- ✓ Batterie de rechange

FLÈCHE HYDRAULIQUE

- ✓ 4 rallonges télescopiques hydrauliques
- ✓ Capacité maximale 2075 kg
- ✓ Hauteur maximale 25 m
- ✓ Disponibilité de fonctions hydrauliques additionnelles



PLATEFORME ÉLEVATRICE

- ✓ Jusqu'à 25 m
- ✓ Certifiée EN280



FLÈCHE PRINCIPALE

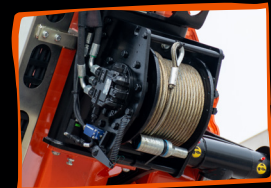
- ✓ Capacité maximale 6150 kg
- ✓ Hauteur maximale 15 m
- ✓ 4 rallonges hydrauliques télescopiques

MOTEUR ELECTRIQUE SUPPLEMENTAIRE



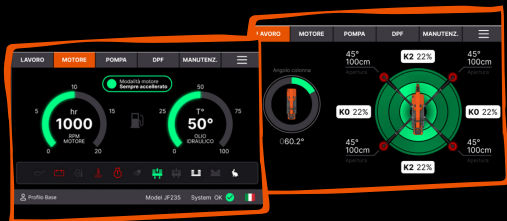
- ✓ A bord
- ✓ 50 Hz ou 60 Hz
- ✓ Moteur triphasé 400 - 480 V
- ✓ Commutation facile de la modalité diesel

TREUIL



- ✓ Câble jusqu'à 40 m
- ✓ Jusqu'à 2° renvois
- ✓ Pour bras principal et flèche
- ✓ Trait à un brin : 1500 kg

EXPÉRIENCE TACTILE JEKKO



- ✓ Écran tactile étanche (IP66) de 7"
- ✓ Facile mise à jour sur clé USB
- ✓ Prise USB pour charger votre portable

ROTATION CONTINUE SUR 360°

RADIATEUR

- ✓ Échangeur de chaleur huile/moteur

STABILISATEURS

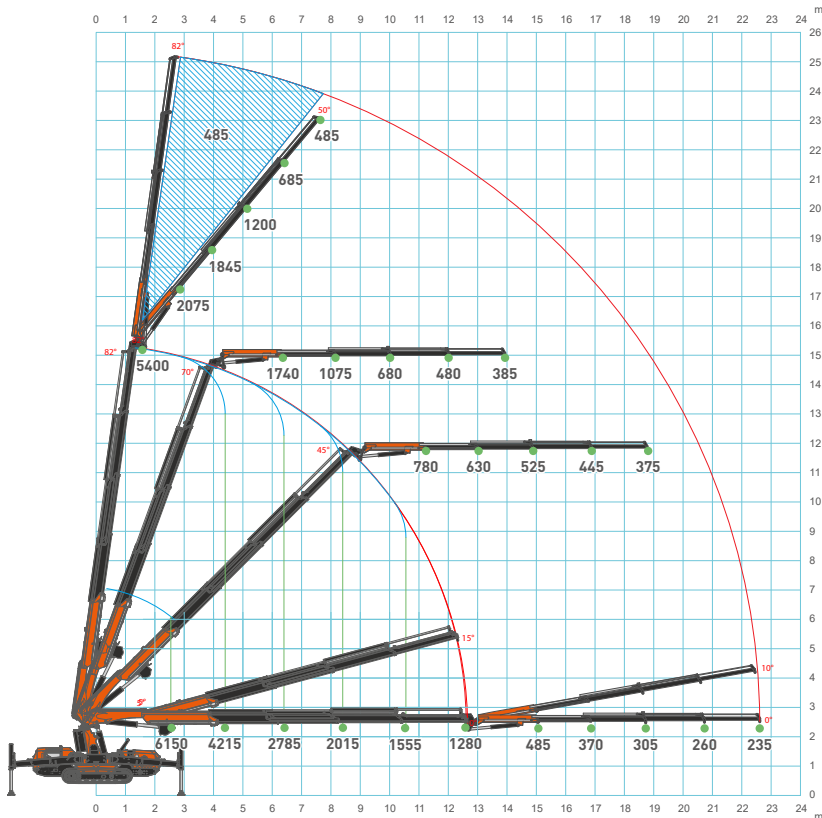
- ✓ 5 niveaux de stabilité différents
- ✓ 4 zones de stabilité indépendantes
- ✓ Gamme complète d'angles de 0 à 45°, télescopiques

CHENILLES

- ✓ Chenilles blanches non marquantes en plastique



DIAGRAMME DE CHARGE

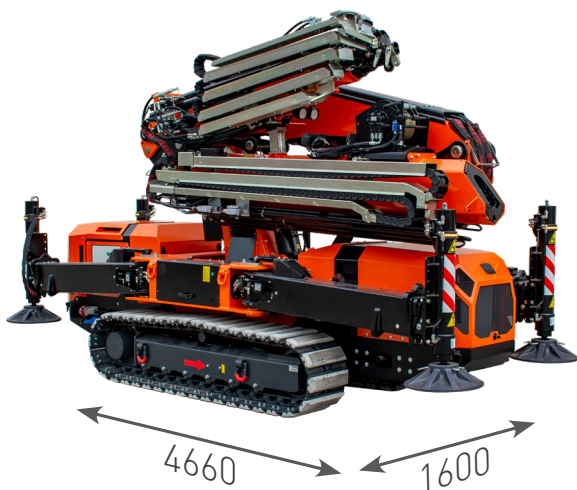


RECHERCHER PLUS DE DONNÉES TECHNIQUES

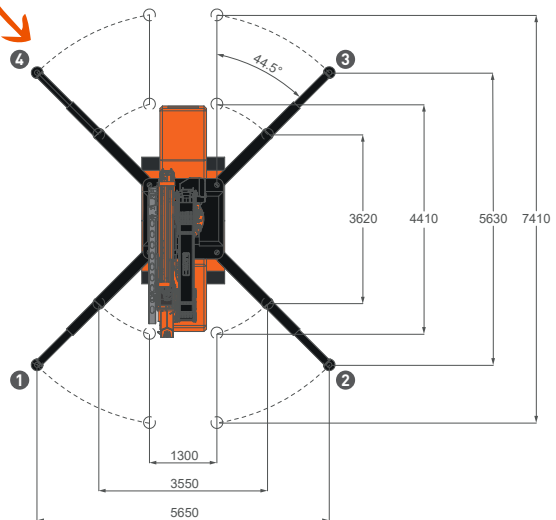
	Kg
JF235	9470
Bloc d'alimentation	80
Flèche hydraulique	700



DIMENSIONS (mm)



EMPREINTE (mm)



ACCESSOIRES

JVM800-R
Manipulateur verre 800 kg



FLÈCHE HYDRAULIQUE
Capacité maximale 2075 kg



FLÉCHETTE
Stockée à bord



PLATEFORME ÉLEVATRICE
pour 2 personnes

