

## HYDRAULISCHER JIB-ARM

- ✓ Haken- oder Windenbetrieb
- ✓ MAX. Traglast - 1500 kg
- ✓ MAX. Arbeitshöhe - 26,7 m
- ✓ An Bord untergebracht und einfach zu installieren



## FERNBEDIENUNG

- ✓ Multifunktional
- ✓ Proportional
- ✓ LCD-Bildschirm
- ✓ Ersatzbatterie
- ✓ Alarm- und Fehlerdiagnose



## HAUPTAUSLEGER



- ✓ MAX. Traglast - 8 t
- ✓ MAX. Arbeitshöhe - 19,7 m
- ✓ 4 hydraulische Ketten-Auszüge
- ✓ Hochfester Stahl

## ZUSÄTZLICHER ELEKTRO-ANTRIEB



- ✓ An Bord
- ✓ 50 Hz oder 60 Hz
- ✓ Einfacher Wechsel von Diesel

## BESONDERHEITEN

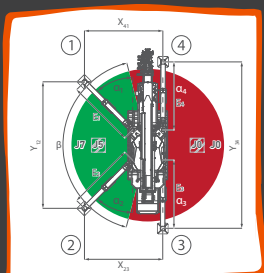


- ✓ Virtuelle Wände
- ✓ 360° Pick&Carry - 2000 kg
- ✓ Sämtliches Zubehör an Bord
- ✓ Selbstdiagnose-System
- ✓ Pumpe mit variabler Fördermenge

## 360° ENDLOSDREHUNG

## STÜTZFÜSSE

- ✓ 5 verschiedene Stabilitätsbereiche
- ✓ Selbstnivelliersystem
- ✓ 0 - 45° Vollwinkel und teleskopierbar



## WINDE



- ✓ Bis 125 m langes Seil
- ✓ Einfachblock - 1500 kg
- ✓ Bis 6 Blöcke
- ✓ Flaschenzugrollen und -blöcke an Bord

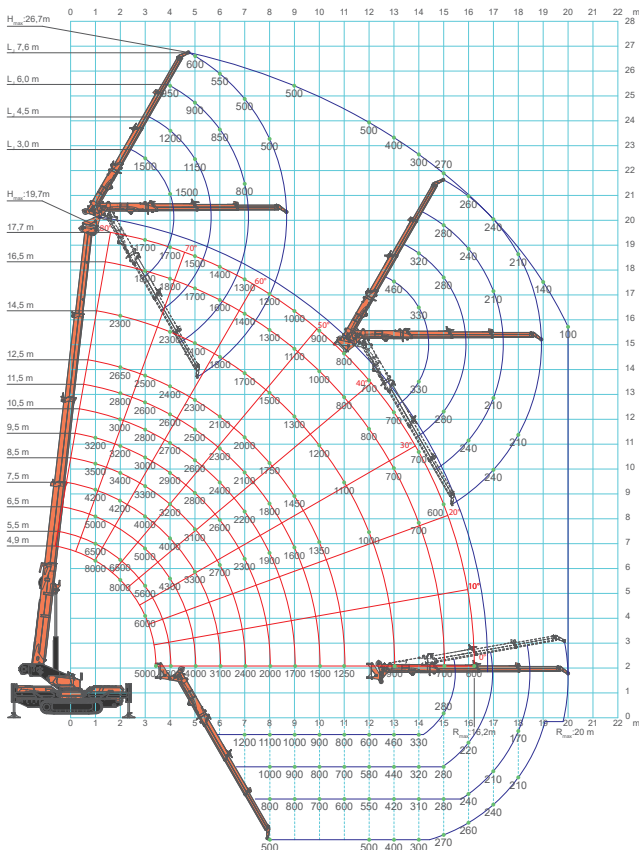
## RAUPENWERKE

- ✓ Hydraulisch ausfahrbar
- ✓ Weiße oder schwarze Raupenwerke





# TRAGLAST-DIAGRAMM



SCANNEN SIE FÜR WEITERE TECHNISCHE DATEN



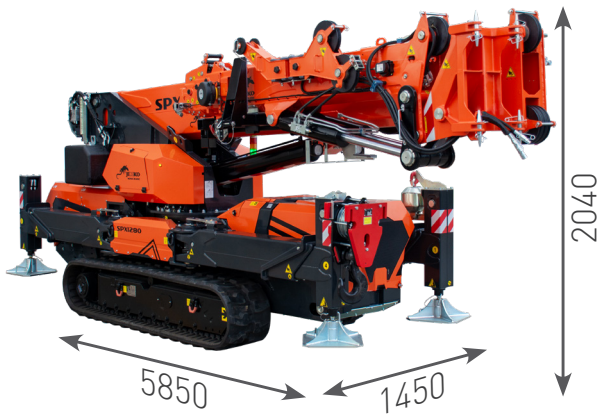
	Kg
SPX1280	8600*
Hydraulischer Jib-Arm	675
Elektroantrieb	140

\* Einschließlich 1,5 t Gegengewicht

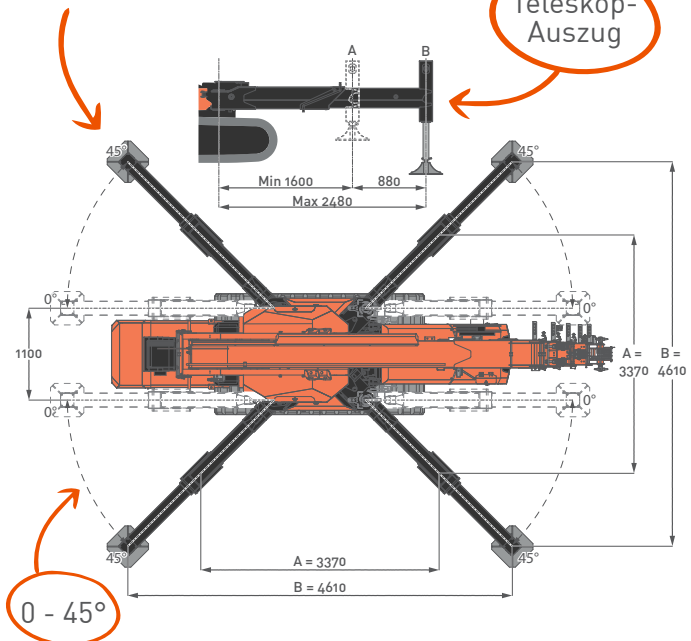


Ihr Jekko Händler

## ABMESSUNGEN (mm)



## STANDFLÄCHE (mm)



## ZUBEHÖR

**JVM800-R**  
Glasmanipulator  
800 kg

**1,5 t hydraulischer JIB-Arm**  
an Bord

**JIB-ARM-VERLÄNGERUNG**  
3,5-Tonnen-Haken oder  
3-Tonnen-Flaschenzug



**WIPP-JIB**  
MAX. Traglast  
- 1500 kg

Jekko s.r.l. • info@jekko.it • www.jekko-cranes.com  
Alle hier beschriebenen Eigenschaften und Funktionen können ohne vorherige Ankündigung geändert werden.  
Alle angegebenen Daten sind unverbindliche Richtwerte, da der Kran abhängig von seiner Verwendung unterschiedliche Leistungen erbringt.

V02.23