

PLATEFORME ELEVATRICE

- ✓ Pour max 2 personnes
- ✓ Jusqu'à 34 m
- ✓ Certifiée EN280



FLÈCHE HYDRAULIQUE

- ✓ 6 rallonges télescopiques hydrauliques
- ✓ Capacité maximale 5,4 tonnes
- ✓ Hauteur maximale plus de 34 m
- ✓ Disponibilité de fonctions hydrauliques additionnelles

FLÈCHE PRINCIPALE



- ✓ Capacité maximale 21 tonnes
- ✓ Hauteur maximale 23 m
- ✓ Acier haute résistance
- ✓ 8 rallonges hydrauliques télescopiques

TÉLÉCOMMANDE



- ✓ Proportionnelle
- ✓ Écran LCD
- ✓ Batterie de recharge

TREUIL

- ✓ Câble jusqu'à 60 m
- ✓ Jusqu'à 3° renvois
- ✓ Pour bras principal et flèche
- ✓ Trait à un brin : 3 tonnes

MOTEUR ELECTRIQUE SUPPLEMENTAIRE



- ✓ A bord
- ✓ 50 Hz ou 60 Hz
- ✓ Moteur triphasé 400 - 480 V
- ✓ Commutation facile de la modalité diesel

CARACTÉRISTIQUES SPÉCIFIQUES



- ✓ Contrepoids amovible 3 + 2 tonnes
- ✓ Capacité de transport 5 tonnes (sans contrepoids)
- ✓ Pick & Carry
- ✓ Treuil de remorquage hydraulique 10 tonnes antérieur ou postérieur

ROTATION CONTINUE SUR 360°



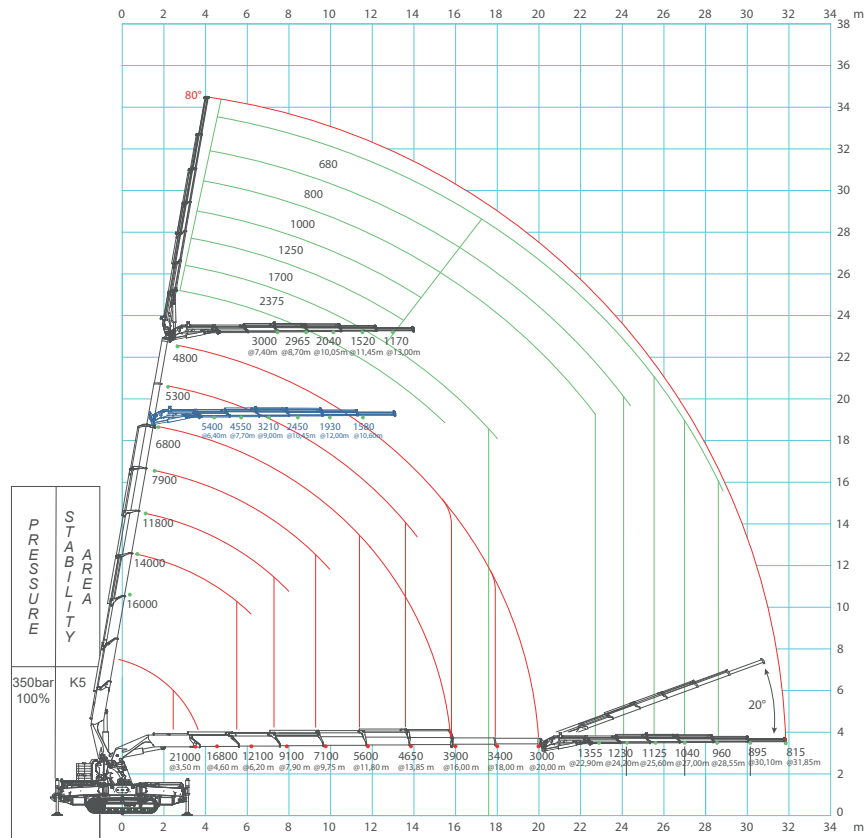
STABILISATEURS

- ✓ 5 niveaux de stabilité différents
- ✓ 4 zones de stabilité indépendantes
- ✓ Gamme complète d'angles de 0 à 45°, télescopiques

CHENILLES NON MARQUANTES



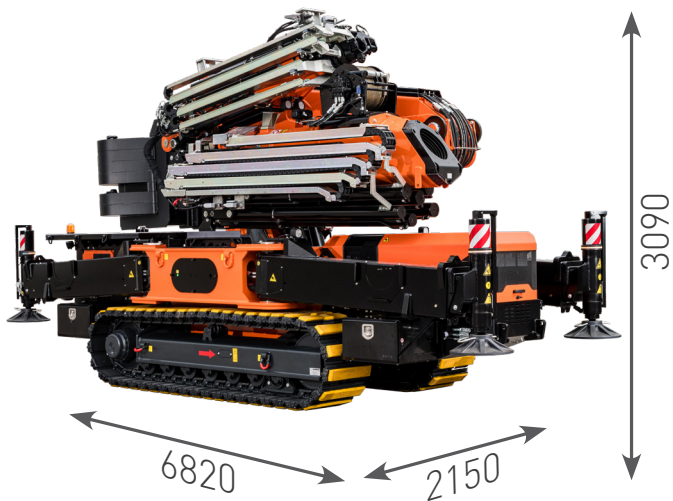
DIAGRAMME DE CHARGE



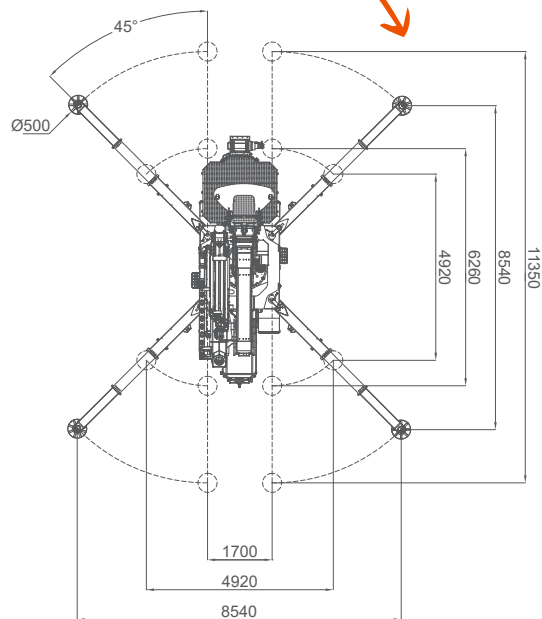
RECHERCHER PLUS DE DONNÉES TECHNIQUES

	Kg
JF990	20500
Contrepoids	2000 + 3000
Flèche hydraulique	1750

DIMENSIONS (mm)



EMPREINTE (mm)



ACCESSOIRES

JVM800-R
Manipulateur verre 800 kg



JIB5400.6HA
Flèche hydraulique 5400 kg



PLATEFORME ÉLEVATRICE
pour 2 personnes

