



SPX1280

DIÉSEL + UNIDAD ELÉCTRICA



PLUMÍN HIDRÁULICO

- ✓ Modo gancho o cabrestante
- ✓ Capacidad máx. 1500 kg
- ✓ Altura máx. 26,7 m
- ✓ Almacenado en la grúa y fácil de instalar



MANDO A DISTANCIA

- ✓ Multifuncional
- ✓ Proporcional
- ✓ Pantalla LCD
- ✓ Batería de repuesto
- ✓ Alarma y diagnóstico de errores



PLUMA PRINCIPAL



- ✓ Capacidad máx. 8 T
- ✓ Altura máx. 19,7 m
- ✓ Acero de alta resistencia
- ✓ 4 extensiones hidráulicas mediante cadena

UNIDAD ELÉCTRICA ADICIONAL



- ✓ Incorporada
- ✓ 50 Hz o 60 Hz
- ✓ Conmutación simple desde diésel

CARACTERÍSTICAS ESPECIALES

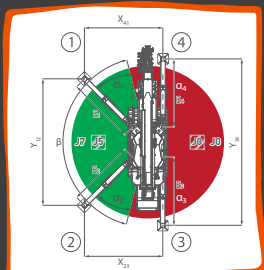


- ✓ Paredes virtuales
- ✓ Pick&Carry a 360°, 2000 kg
- ✓ Todos los accesorios incorporados
- ✓ Sistema de autodiagnóstico
- ✓ Bomba de desplazamiento variable

ROTACIÓN SINFIN A 360°

ESTABILIZADORES

- ✓ 5 áreas de estabilidad diferentes
- ✓ Sistema autonivelante
- ✓ Ángulo de alcance completo de 0 - 45° y telescópico



CABRESTANTE



- ✓ Cuerda de hasta 125 m
- ✓ Tiro simple de 1500 kg
- ✓ Hasta 6 retornos
- ✓ Cabezales de polea y polipastos incorporados

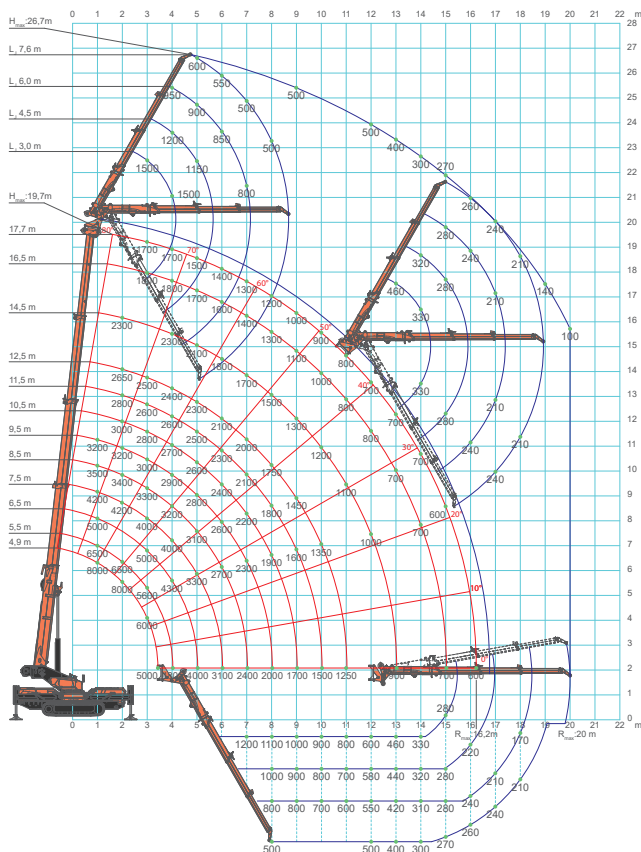
PLACAS PARA LA ORUGA

- ✓ Extensibles hidráulicamente
- ✓ Blancas o negras





GRÁFICO DE CARGA



ESCANEAR PARA BUSCAR
MÁS DATOS TÉCNICOS

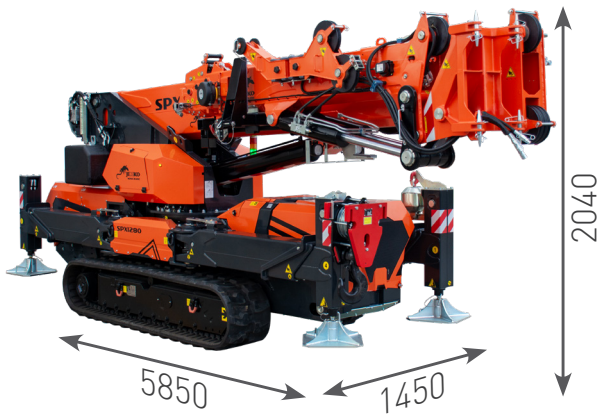
Su distribuidor Jekko

	Kg
SPX1280	8600*
Plumín hidráulico	675
Unidad eléctrica	140

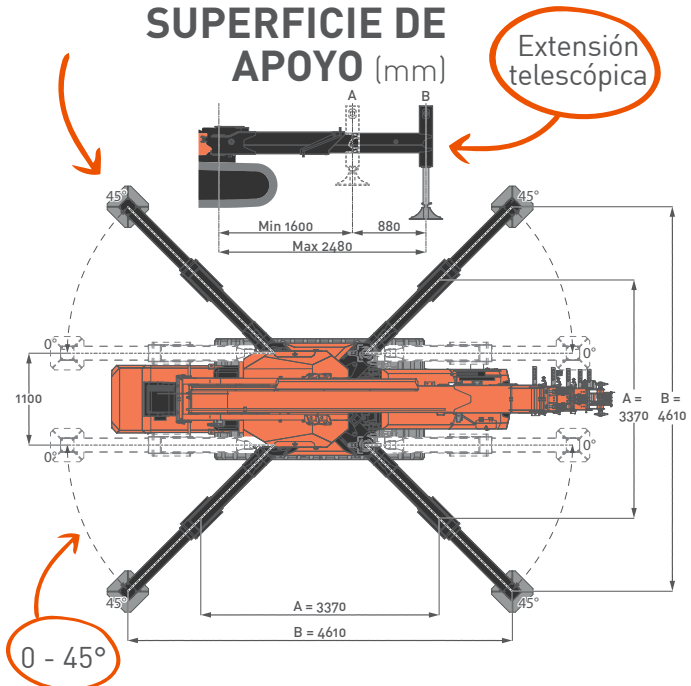
* Contrapeso de 1,5 t incluido



DIMENSIONES (mm)



SUPERFICIE DE APOYO (mm)



ACCESORIOS

JVM800-R
Manipulador de cristales de 800 kg

Plumín hidráulico de 1,5 T
Almacenado en la grúa

PLUMÍN
Gancho de 3,5 T o polea de 3 T



PLUMÍN DE ELEVACIÓN
1500 kg

Jekko s.r.l. • info@jekko.it • www.jekko-cranes.com
Todas las especificaciones y características de escritas pueden modificarse sin aviso previo. Todos los datos facilitados son meramente indicativos y no vinculantes porque la grúa funciona en modo diferente dependiendo del uso.