



JF365

DIESEL + MOTORE ELETTRICO



RADIOCOMANDO



- ✓ Proporzionale
- ✓ Schermo LCD
- ✓ Batteria di riserva

JIB IDRAULICO

- ✓ 4 estensioni telescopiche idrauliche
- ✓ Capacità massima: 2500 kg
- ✓ Altezza massima: 29 m
- ✓ Disponibili funzioni idrauliche extra



CESTELLO

- ✓ Per 2 persone massimo
- ✓ Fino a 29 m
- ✓ Certificato EN280



CARATTERISTICHE SPECIALI



- ✓ Pianale posteriore con capacità di carico di 3500 kg
- ✓ Pick & Carry
- ✓ Verricello di traino frontale o posteriore da 10000 kg

BRACCIO PRINCIPALE



- ✓ Capacità massima: 11500 kg
- ✓ Altezza massima: 19,5 m
- ✓ 6 estensioni telescopiche idrauliche

VERRICELLO



- ✓ Fino a 60 m di fune
- ✓ Fino a 3 tiri
- ✓ Per braccio principale e jib
- ✓ Tiro singolo: 2000 kg

MOTORE ELETTRICO AUSILIARIO



- ✓ Integrato a bordo
- ✓ 50 Hz o 60 Hz
- ✓ Passaggio semplice da Diesel
- ✓ Motore trifase da 400 -480 V

ROTAZIONE CONTINUA A 360°



STABILIZZATORI

- ✓ 5 livelli di stabilità diversi
- ✓ 4 differenti aree di stabilità
- ✓ Angolo completo da 0 - 45° e telescopici



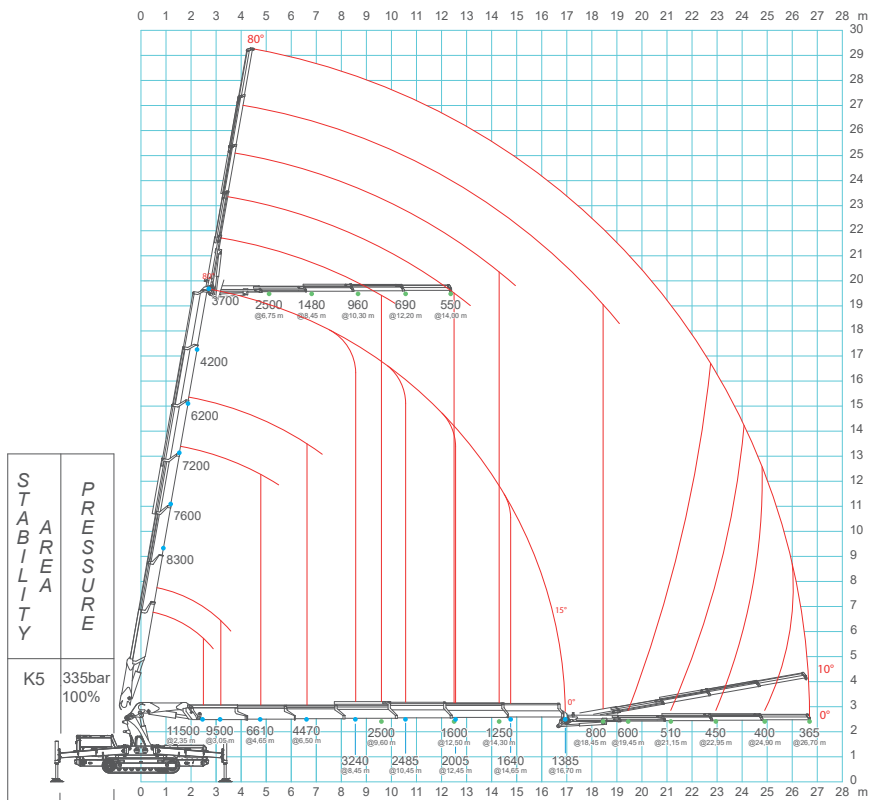
2 AMPI VANI PORTA OGGETTI

CINGOLI BIANCHI ANTITRACCIA





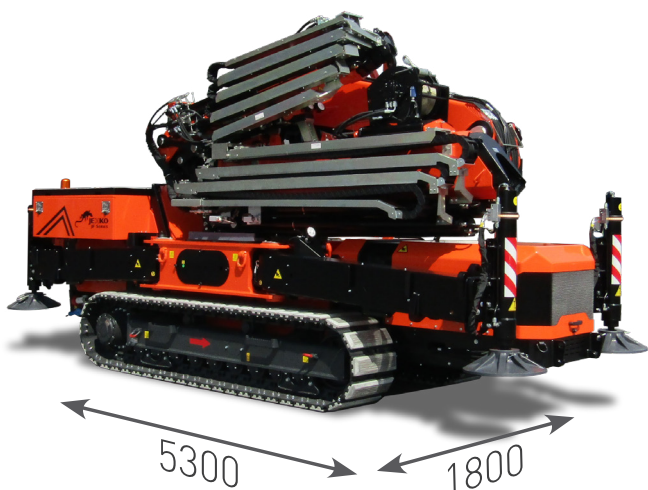
TABELLA DI CARICO



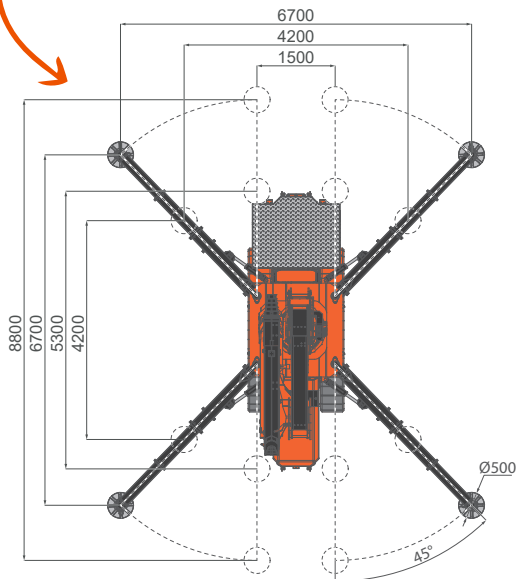
SCANSIONA PER MAGGIORI INFORMAZIONI TECNICHE

	Kg
JF365	12300
Verricello	190
Jib idraulico	650

DIMENSIONI (mm)



AREA DI STABILITÀ (mm)



ACCESSORI

JVM800-R
Manipolatore per vetro da 800 kg

JIB2500.4HA
Jib idraulico da 2500 kg

CESTELLO
Per 2 persone