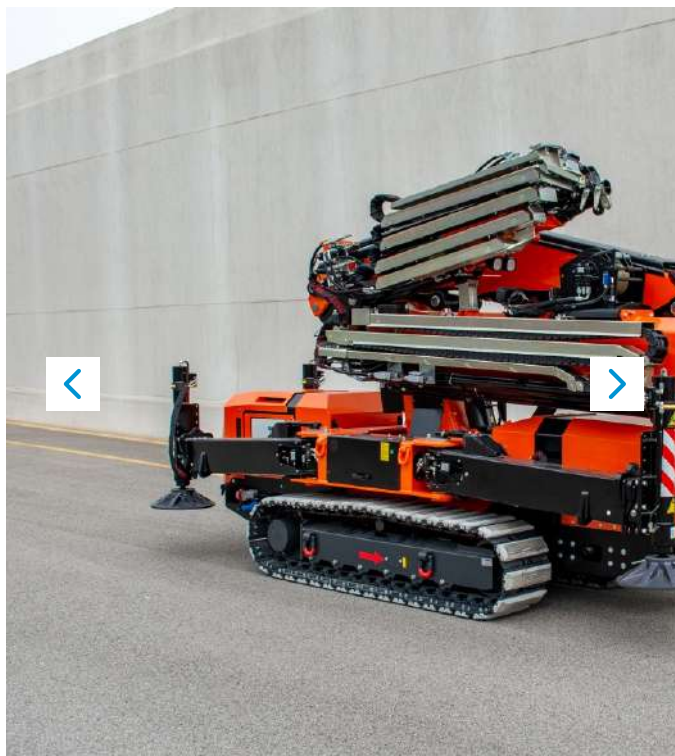


NOTIZIE \ SOLLEVAMENTO \ JEKKO LANCIA LA RIVOLUZIONARIA MINIGRÙ JF235

Jekko lancia la rivoluzionaria minigrù JF235

19/02/2024 Pubblicato da Ettore Zanatta



Jekko conferma la sua anima pionieristica nel mondo del sollevamento lanciando sul mercato quella che promette essere una rivoluzione tecnologica: la JF235, anello di congiunzione tra le gru da camion e le minigrù. Questa macchina si unisce alla già prestigiosa serie di Jekko composta dalle gru articolate cingolate JF365, JF990 e JF545 (di cui è naturale evoluzione), ma si presenta come la più piccola della gamma e - allo stesso tempo - la più ricca di novità.

La JF235, nonostante le sue dimensioni compatte di 4,74 m di lunghezza, 1,6 m di larghezza e 2,6 m di altezza, è una vera forza della natura. Equipaggiata con un braccio principale a quattro sfilii e un jib con quattro estensioni, è in grado di sollevare fino a 6.150 kg e di raggiungere un'altezza di 15 m con il braccio principale e di 25 m con il jib. La JF235 sfida le aspettative con performance paragonabili ai suoi omologhi di dimensioni più grandi ed è l'alleata ideale per manutenzioni industriali, montaggio di vetrate, applicazioni edili e in nuovi ambiti, come il forestale.

La JF235 segna un netto passo avanti rispetto alla JF545. La zavorra, prima posizionata esternamente sul posteriore della gru, ora è integrata nel telaio eliminando l'ingombro posteriore della colonna in rotazione. Il modello è progettato con quattro stabilizzatori indipendenti, movimentati direttamente dal radiocomando. Ogni stabilizzatore è dotato di un doppio sfilio di estensione e di una rotazione da 0° a 45°. Il livello di stabilità è calcolato automaticamente e visualizzato direttamente sul radiocomando e sullo schermo di bordo. Risultato? Massima stabilità e sicurezza totale in ogni situazione.

La JF235 è allestita con un motore diesel da 1,5 l di classe Euro 5. Questo viene gestito da un sistema elettronico intelligente che adatta i giri alle richieste dell'impianto idraulico, garantendo consumi molto bassi e di poter lavorare a lungo grazie a un serbatoio da 52 l. Inoltre è dotata di un power pack elettrico da 13,5 kW alimentato a cavo che permette alla JF235 di operare in modalità completamente elettrica in ambienti chiusi come industrie e luoghi pubblici.

L'interfaccia utente della JF235 è pensata per interpretare in modo semplice e intuitivo le informazioni operative e tecniche riguardanti la macchina. Infatti, i dati di stabilità, gru, motore e diagnostica sono racchiusi in un display touch screen da 7" resistente ad acqua e polvere. Tutto gestibile in un solo tocco.

Con questo innovativo modello, poi, Jekko introduce un concetto di tecnologia che apre nuove strade nel settore. Ne è l'esempio la gestione modulare della pompa idraulica, la quale permette un ottimo controllo di pressione e di portata di olio, assicurando la massima precisione combinata alla massima velocità. A questa viene affiancato un sistema di raffreddamento indipendente: un cooler elettrico che mantiene la temperatura di esercizio dell'olio a 40° circa, allungando così le performance e il duty cycle della macchina. L'intero sistema, è progettato e sviluppato al 100% da Jekko per definire un nuovo standard di qualità mai raggiunto prima.

La possibilità di utilizzare la JF235 con un grande numero di accessori è l'elemento che la rende più versatile in assoluto. Oltre al gancio, al verricello con fune da 1,5 t e al jib idraulico da 2 t, è possibile installare varie prolunghe meccaniche, falconi e manipolatori come il JYM800. È possibile, inoltre, l'utilizzo di accessori idraulici esterni - alimentati da due linee dedicate - come rotorii, pinze, motoseghe e molto altro. Inoltre, la macchina viene certificata per l'utilizzo del cestello per persone, disponibile in varie versioni in base alla capienza e ai movimenti.